








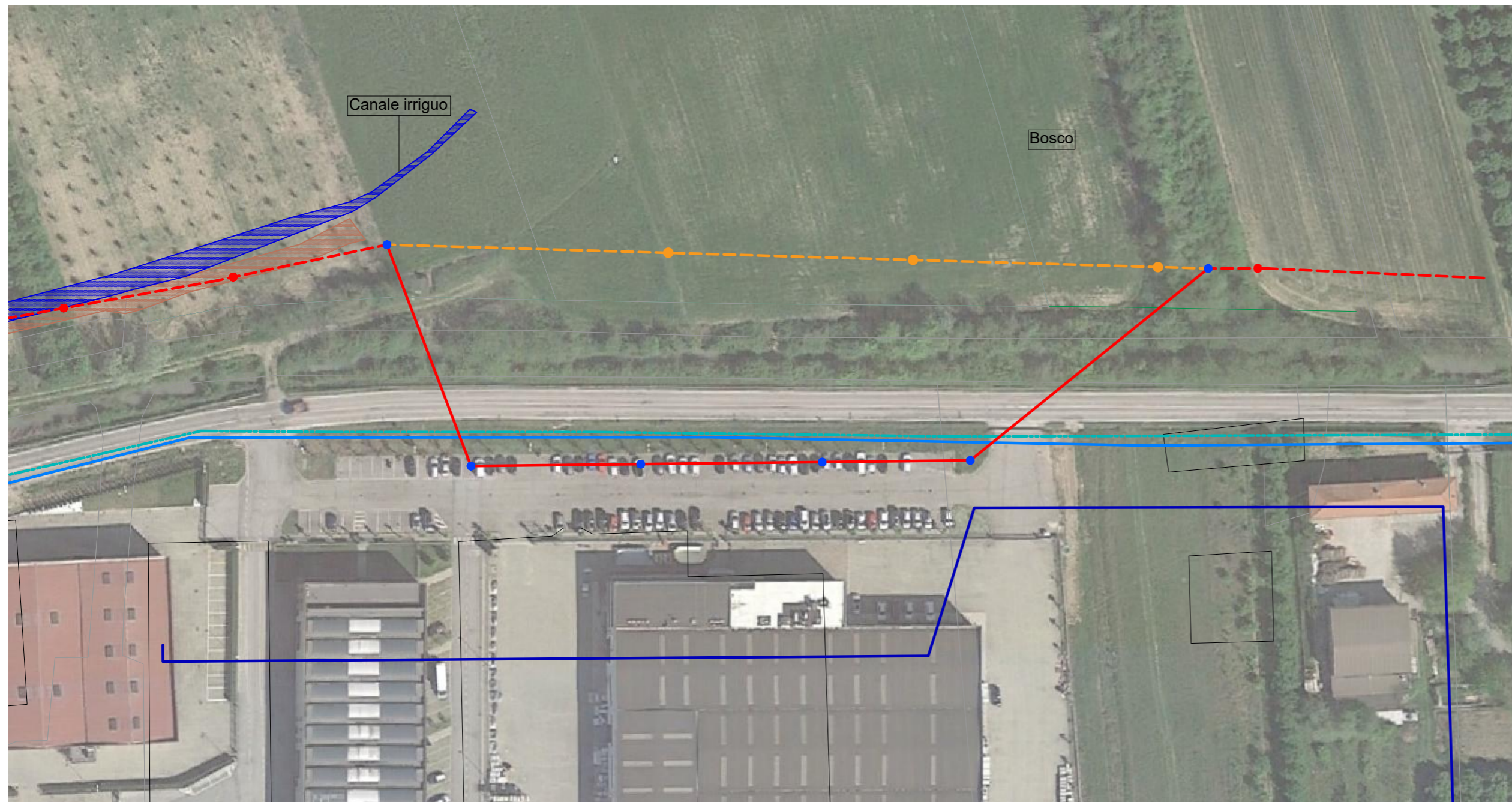


LEGENDA

- | | |
|---|--|
|  Collettore previsto nella Perizia Suppletiva |  Condotta fognaria consortile esistente |
|  Pozzetto previsto nella Perizia Suppletiva |  Acquedotto EGEA S.p.A. |
|  Collettore previsto nel Progetto Definitivo-esecutivo |  FASTWEB |
|  Pozzetto previsto nel Progetto Definitivo-esecutivo | |
|  Collettore previsto nel Progetto Definitivo-esecutivo e non realizzato nella Perizia Suppletiva | |
|  Pozzetto previsto nel Progetto Definitivo-esecutivo e non realizzato nella Perizia Suppletiva | |

La dislocazione dei sottoservizi ha valore puramente indicativo, come dichiarato dall'Ente gestore. L'impresa ha l'obbligo di contattare l'Ente prima dei lavori di scavo per l'individuazione esatta delle condotte.



REGIONE PIEMONTE

PROVINCIA DI CUNEO

COMUNI DI ALBA - RODDI - VERDUNO



NUOVO COLLETTORE FOGNARIO VERDUNO-RODDI-ALBA ALLACCIAMENTO COSTRUENDO OSPEDALE UNICO ASL CN2 - ALBA/BRA - 1° LOTTO -

PERIZIA DI VARIANTE

COMMITTENTE



SOCIETA' INTECOMUNALE SERVIZI IDRICI S.r.l.
P.zza Risorgimento, 1 - 12051 ALBA (CN)
tel. +39 0173.440366 - fax: +39 0173.293467
http: www.sisiacque.it

IL PROGETTISTA



SAGLIETTO ENGINEERING S.r.l.
Corso Giolitti, 36 - 12100 CUNEO (CN)
tel. +39 0171.698381 - fax +39 0171.600599
sagliettoengineering@pec.it

Dott. Ing. Fabrizio Saglietto

DESCRIZIONE

PLANIMETRIA SOTTOSERVIZI

DATA		SCALA			ALLEGATO		
05/03/2018		1:1.000			3.3		
COMMESSA		livello	categoria	tipologia			
2014_017		VA	PL	DWG	00		
00	05/03/2018	EMISSIONE PER CONSEGNA			IS.AL.	BR.ER.	SA.FA.
REV.	DATA	DESCRIZIONE			REDATTO	CONTROLLATO	APPROVATO

A TERMINI DI LEGGE CI RISERVIAMO LA PROPRIETA' DI QUESTO ELABORATO CON DIVIETO DI RIPRODURLO O RENDERLO NOTO A TERZI SENZA LA NOSTRA AUTORIZZAZIONE
 PRODOTTO CONFORME AI REQUISITI ISO 9001:2008, ISO 14001:2004 E OHSAS 18001:2007 VALUTATI DA BUREAU VERITAS ITALIA S.P.A. E
 COPERTO DAI CERTIFICATI N° IT245261, N° IT250310/UK E IT276027/UK