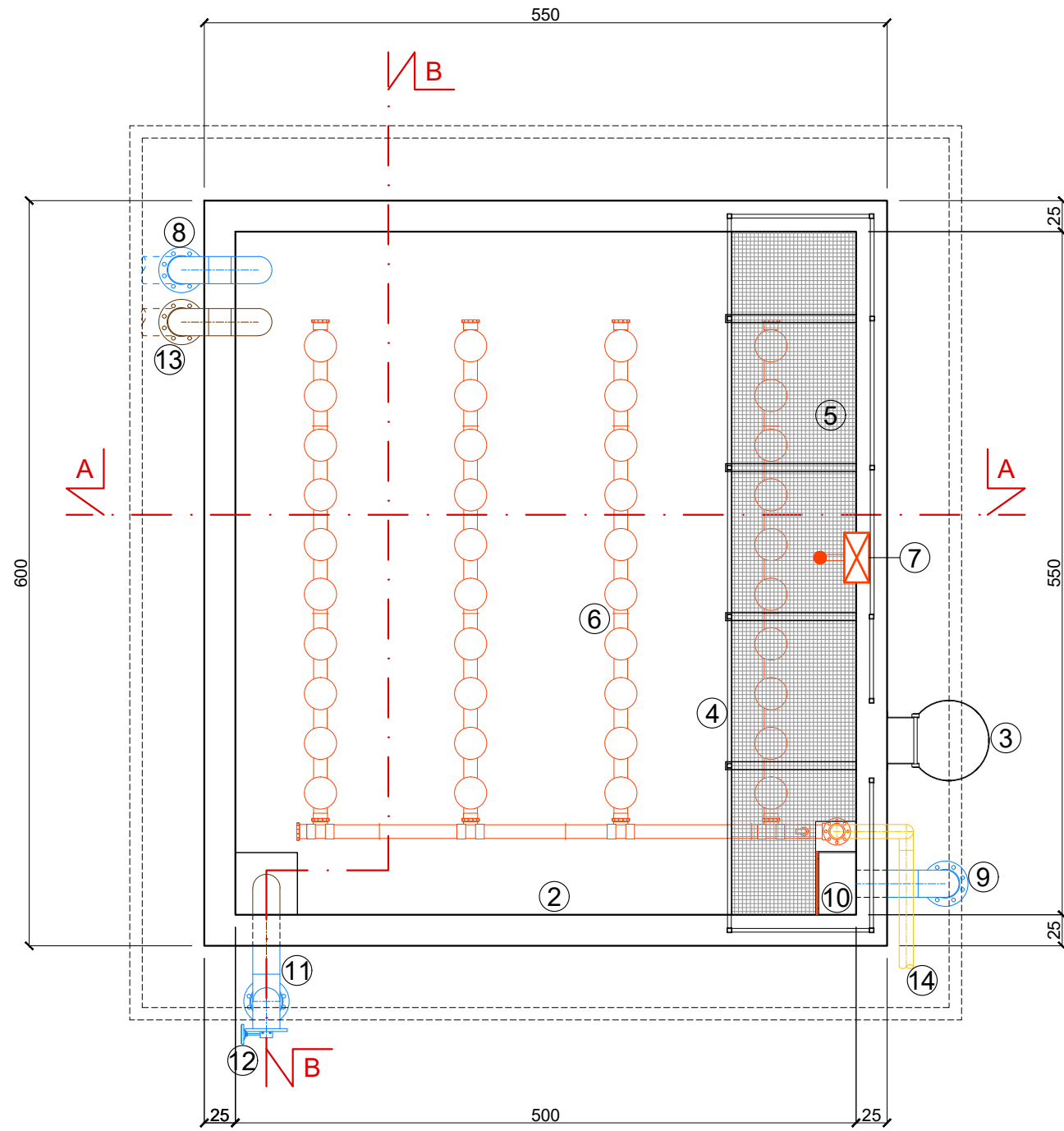
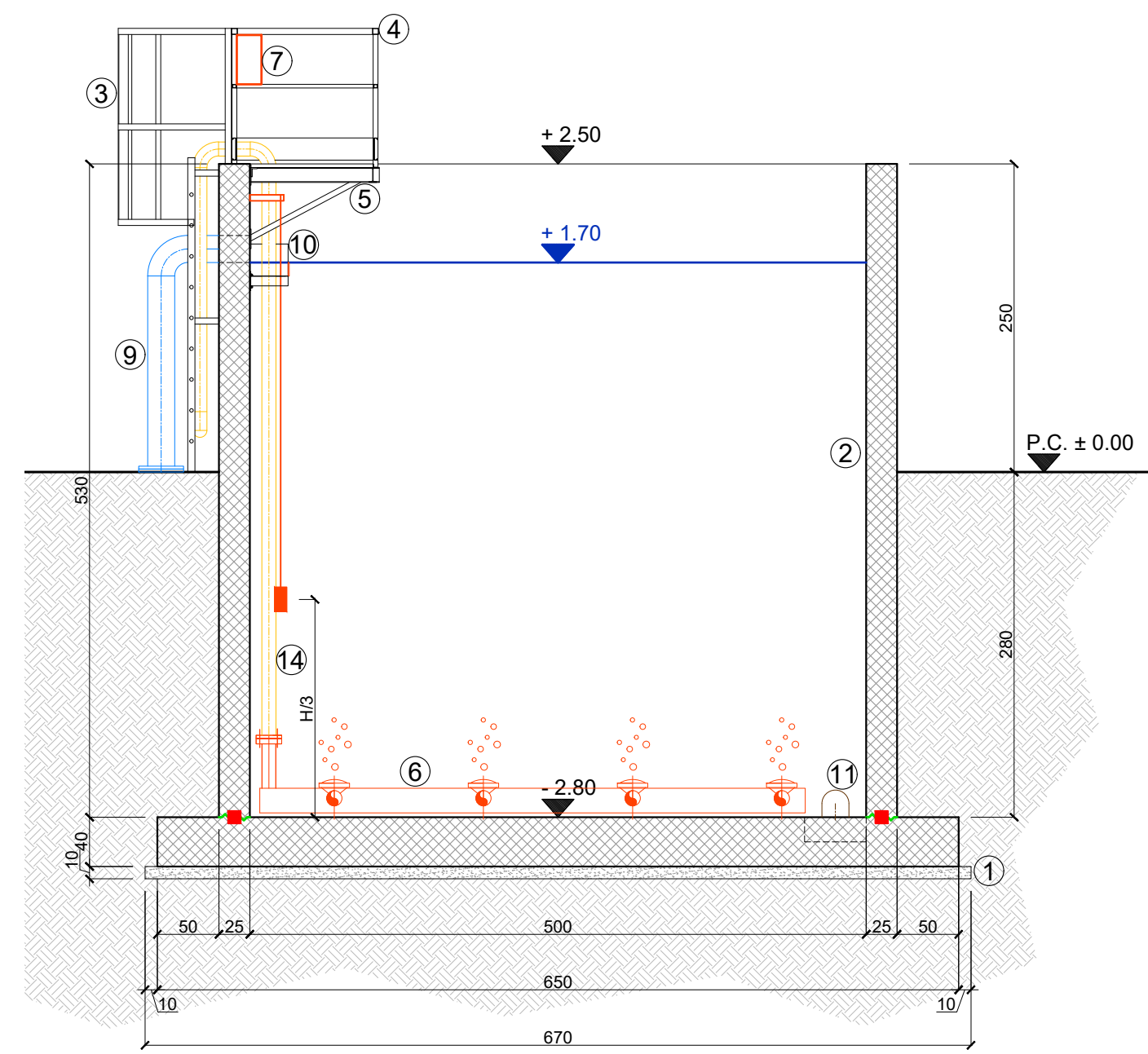


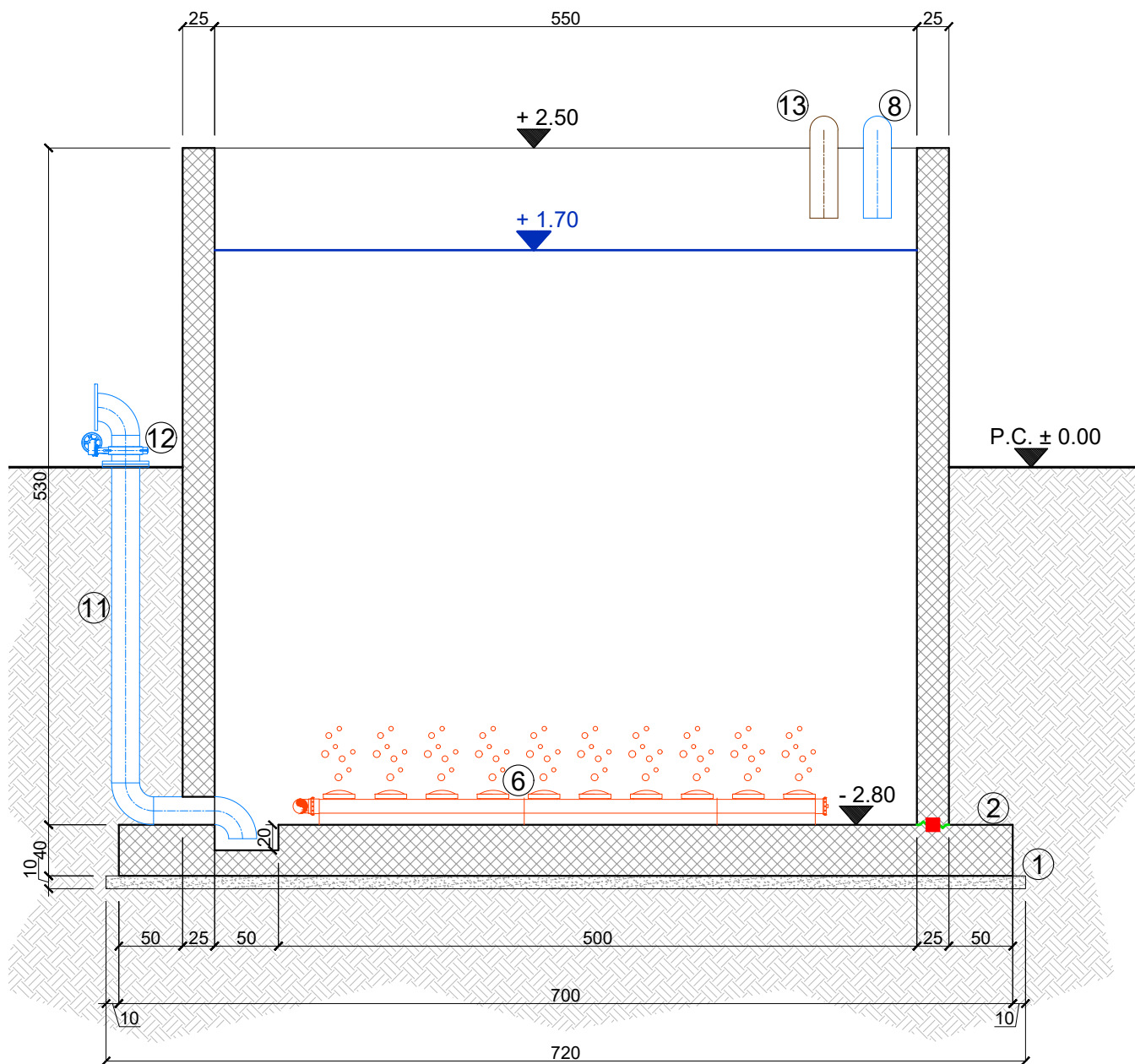
PIANTA



SEZIONE A-A



SEZIONE B-B



LEGENDA

- ① Calcestruzzo per uso non strutturale
- ② Calcestruzzo a prestazione garantita C28/35
- ③ Scala verticale con gabbia in acciaio zincato
- ④ Parapetto in acciaio inox
- ⑤ Grigliato in PRFV dimensione maglia 30x30 H=30 mm con sostegni in carpenteria
- ⑥ Sistema di ossigenazione a bolle fini
- ⑦ Strumentazione di misura ossigeno disciolto
- ⑧ Tubazione alimentazione comparto biologico
- ⑨ Tubazione alimentazione sedimentatore secondario
- ⑩ Canaletta di sfioro
- ⑪ Tubazione svuotamento comparto
- ⑫ Saracinesca DN200
- ⑬ Tubazione ricircolo fanghi da sedimentatore secondario
- ⑭ Tubazione alimentazione aria
- Cordolo bentonitico
- Quota livello idrico
- Opere elettromeccaniche in progetto
- Collegamenti idraulici - linea acqua
- Collegamenti idraulici - linea fanghi
- Collegamenti idraulici - linea aria

REGIONE
PIEMONTE

PROVINCIA
DI CUNEO



COMUNE DI CASTELLINALDO D'ALBA

Lavori di manutenzione straordinaria presso l'impianto di depurazione di Castellinaldo d'Alba sito in località Biegio

PROGETTO DEFINITIVO

COMMITTENTE



TECNOEDIL S.p.A. Via Vivaro, 2 - 12051 ALBA (CN)
tel. +39 0173.441155 - fax + 39 0173.441104
www.egea.it - mail: tecnoedil@egea.it

PROGETTISTA



SAGLIETTO ENGINEERING S.r.l.
Corso Giolitti, 36 - 12100 CUNEO (CN)
tel. +39 0171.698381 - fax +39 0171.600599
sagliettoengineering@pec.it

Dott. Ing. Fabrizio Saglietto

CERTIFICATORE



REVISIONE	DATA	DESCRIZIONE	ALLEGATO
0	23/02/2018	Comparto biologico: architettonico	3.6
Protocollo		Commessa 2017_008	SCALA 1:50