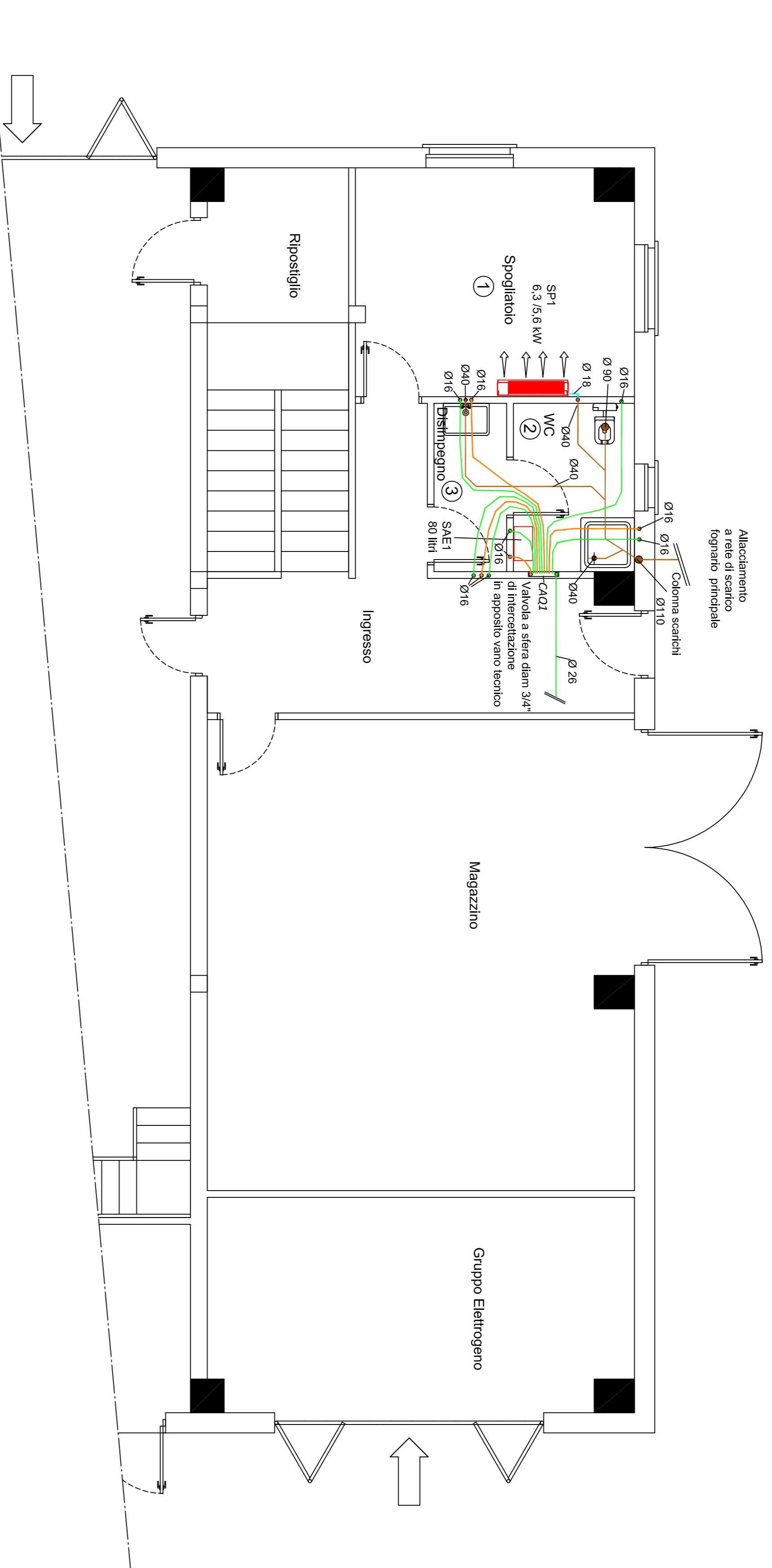
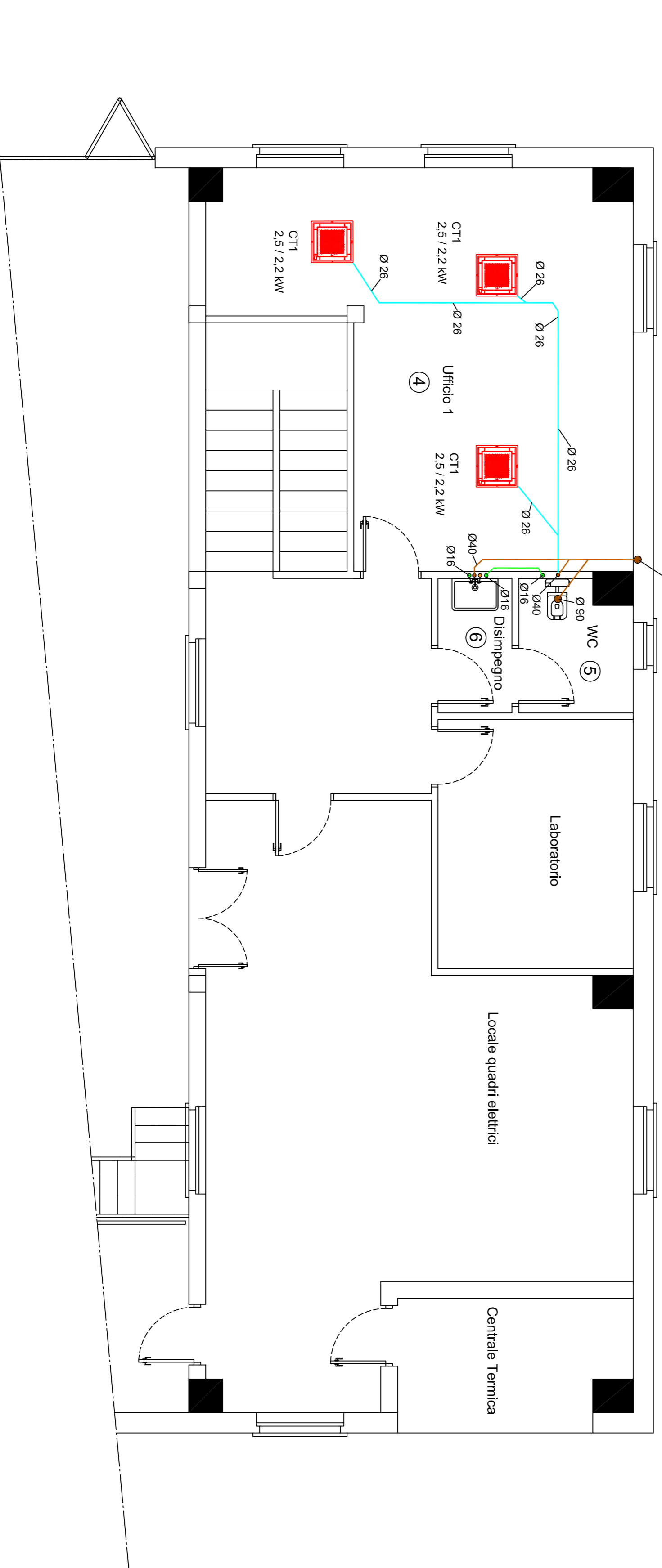


PIANTA PIANO TERRA



PIANTA PIANO PRIMO



TUBAZIONI RETE DI SCARICO ACQUA

Le tubazioni di scarico acqua saranno realizzate con sistema in polietilene ad alta densità a saldare tipo sfera serie HDPE. Prevedere l'installazione della colonna montante con sifilo a pelo. Prevedere tubazioni con pendenza minima 1%.

TUBAZIONI RETE DI DISTRIBUZIONE IDRICA

Le tubazioni di distribuzione idrica saranno realizzate con sistema in multistrato tipo Valsir serie Peval. Prevedere eventuali raccordi in ottone tipo Valsir serie Peval Brass.

COLLETORE ACQUA CALDA-FREDDA SANITARIA PIANO TERRA

LOCALE	COLLETORE	DEFINIZIONE	DIAM. IN/OUT
WC 2	CAQI	6 + 3	1" / 1/2"

NB: I collettori per acqua calda/fredda sanitaria dovranno essere in ottone e dotati di valvole a sfera di intercettazione; i collettori dovranno essere collocati in apposita cassetta di ispezione a muro di appropriata dimensione.

NB: Le tubazioni in multistrato correnti sotto traccia dell'impianto sanitario dovranno essere colorate con materiale isolante (Corduc-50/4 Warm C) e dovranno essere a canale chiuso con spessore minimo di 9 mm.

DATI TUBI IMPIANTO PEXAL

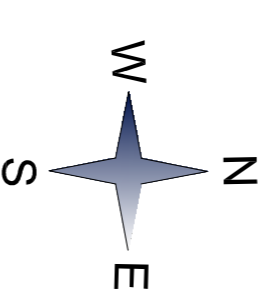
TUBI IN MULTISTRATO PEXAL - EN ISO 21003		
DIAMETRI TUBAZIONI:		
DN	DIAM. ESTERNO [mm]	DIAM. INTERNO [mm]
14	14	10
16	16	12
18	18	14
20	20	16
26	26	20
32	32	26
40	40	33
50	50	42
63	63	54

LEGENDA TUBAZIONI

- Acqua calda sanitaria (ACS)
- Acqua fredda sanitaria (AFS)
- Scarico condensata
- Scarichi

NOTE:

Le unità a soffitto sono dotate di pompa per il sollevamento della condensata che viene convogliata in apposito scarico sifonato.



REGIONE PIEMONTE

PROVINCIA DI CUNEO

Comune di FOSSANO
 Realizzazione opere civili serbatoio, locali tecnici e servizi campo pozzi in località San Magno

PROGETTO DEFINITIVO
 Impianto distribuzione idrico sanitario e scarico

SEDE LEGALE
 P.zza Dante n° 3
 12045 FOSSANO (CN)

SEDE OPERATIVA
 Via Cappelletto n° 5
 12038 SAVIGLIANO (CN)

PROGETTISTI
 OPERE CIVILI

IMPIANTI ELETTRICI

REVISIONE	DATA	REVISIONE	DATA
0	Aprile 2018	0	Aprile 2018

IMPIANTISTICA ED ISOLAMENTO
 Ing. Davide ROSA



Le quote sono espresse utilizzando le unità di misura (inclusi multipli e sottomultipli) del SI (Sistema Internazionale di unità di misura). L'Impresa Costruttrice è tenuta a verificare quote e misure prima dell'inizio dei lavori.