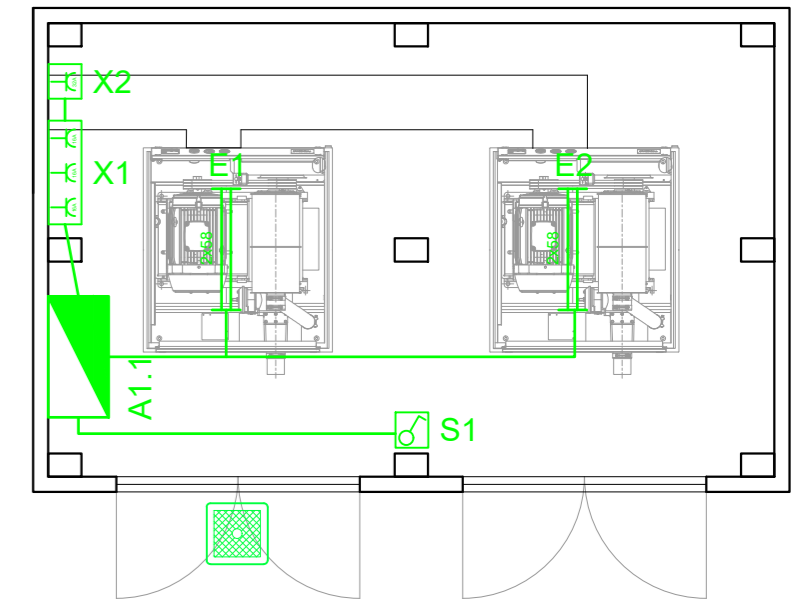


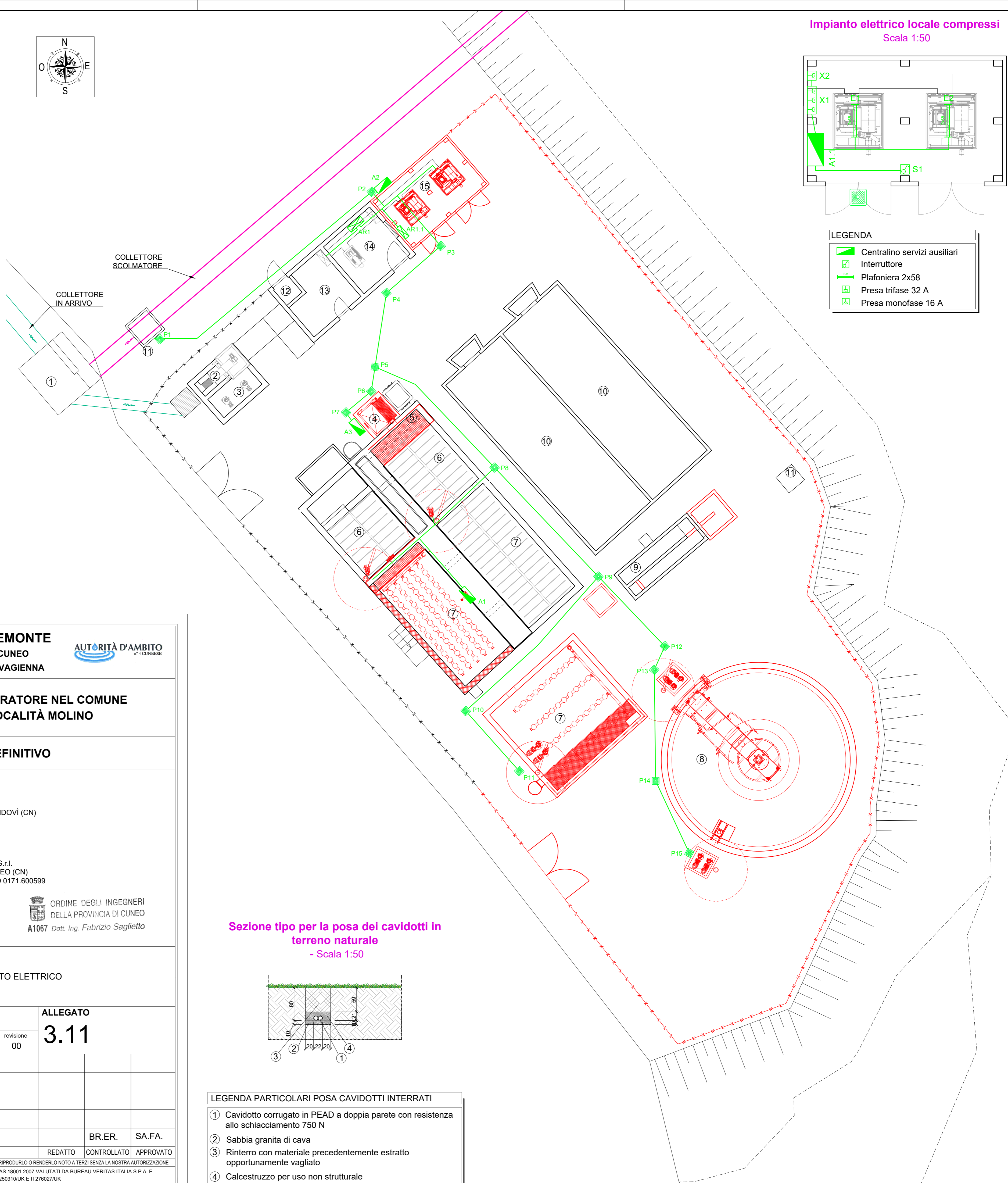
Impianto elettrico locale compressi
Scala 1:50



- LEGENDA**
- Centralino servizi ausiliari
 - Interruttore
 - Plafoniera 2x58
 - Presa trifase 32 A
 - Presa monofase 16 A

- LEGENDA**
- 1 Manufatto di sfioro
 - 2 Grigliatura
 - 3 Impianto di sollevamento
 - 4 Rotostaccio
 - 5 Dissabbiatore statico
 - 6 Vasca di denitrificazione
 - 7 Vasca di ossidazione
 - 8 Nuovo sedimentatore secondario
 - 9 Disinfezione
 - 10 Letti di essiccamento / accumulo
 - 11 Pozzetto di prelievo e campionamento
 - 12 Locale Enel
 - 13 Locale servizi
 - 14 Locale compressori e quadri elettrici
 - 15 Nuovo locale soffianti
 - A1 Misuratore ossigeno disciolto
 - A2 Quadretto per misuratore di portata 1
 - A3 Quadretto per misuratore di portata 2
 - AR1 Quadro elettrico distribuzione e automazione
 - AR1.1 Centralino servizi ausiliari

- LEGENDA IMPIANTO ELETTRICO**
- Quadro elettrico esistente
 - Quadro elettrico in progetto
 - Misuratore ossigeno e portata
 - Pozzetto impianto elettrico
 - Cavidotti e canalizzazioni





REGIONE PIEMONTE
PROVINCIA DI CUNEO
COMUNE DI BENE VAGIENNA



POTENZIAMENTO DEL DEPURATORE NEL COMUNE DI BENE VAGIENNA LOCALITÀ MOLINO

PROGETTO DEFINITIVO

COMMITTENTE
MONDO ACQUA
MONDO ACQUA S.p.A.
Via Venezia, 6/B - 12084 MONDOVÌ (CN)
tel. +39 0174.554461

IL PROGETTISTA
SAGLIETTO ENGINEERING
SAGLIETTO ENGINEERING S.r.l.
Corso Giolitti, 36 - 12100 CUNEO (CN)
tel. +39 0171.698381 - fax +39 0171.600599
sagliettoengineering@pec.it

Dott. Ing. Fabrizio Saglietto



ORDINE DEGLI INGEGNERI DELLA PROVINCIA DI CUNEO
A1067 Dott. Ing. Fabrizio Saglietto

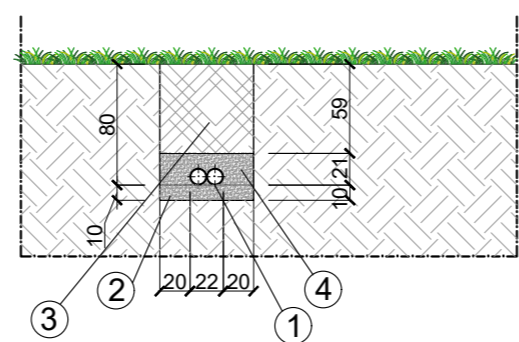
DESCRIZIONE

PLANIMETRIA IMPIANTO ELETTRICO

DATA	SCALA	ALLEGATO			
22/11/2018	1:100	3.11			
COMMESSA 2018_016	livello PD	categoria PL			
	tipologia DWG	revisione 00			
00	22/11/2018	EMMISSIONE PER CONSEGNA			
REV.	DATA	DESCRIZIONE	REDATTO	CONTROLLATO	APPROVATO
					BR.ER. SA.FA.

A TERMINI DI LEGGE CI RISERVIAMO LA PROPRIETÀ DI QUESTO ELABORATO CON DIVIETO DI RIPRODURLO O RENDERSLO NOTO A TERZI SENZA LA NOSTRA AUTORIZZAZIONE
PRODOTTO CONFORME AI REQUISITI ISO 9001:2015, ISO 14001:2015 E OHSAS 18001:2007 VALUTATI DA BUREAU VERITAS ITALIA S.P.A. E COPERTO DAI CERTIFICATI N° IT283856, N° IT250310UK E IT276027UK

Sezione tipo per la posa dei cavidotti in terreno naturale
- Scala 1:50



- LEGENDA PARTICOLARI POSA CAVIDOTTI INTERRATI**
- 1 Cavidotto corrugato in PEAD a doppia parete con resistenza allo schiacciamento 750 N
 - 2 Sabbia granita di cava
 - 3 Rinterro con materiale precedentemente estratto opportunamente vagliato
 - 4 Calcestruzzo per uso non strutturale