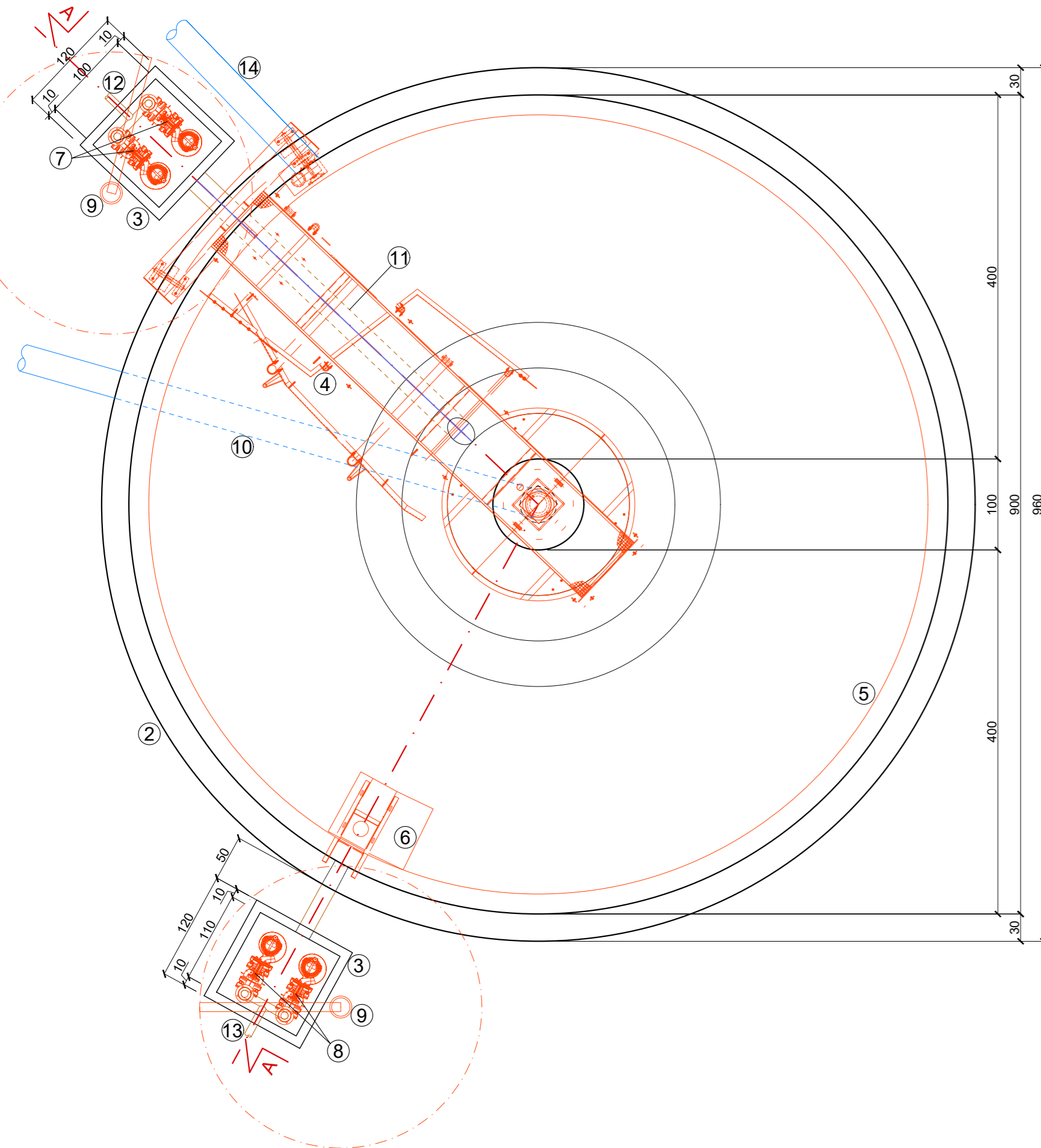
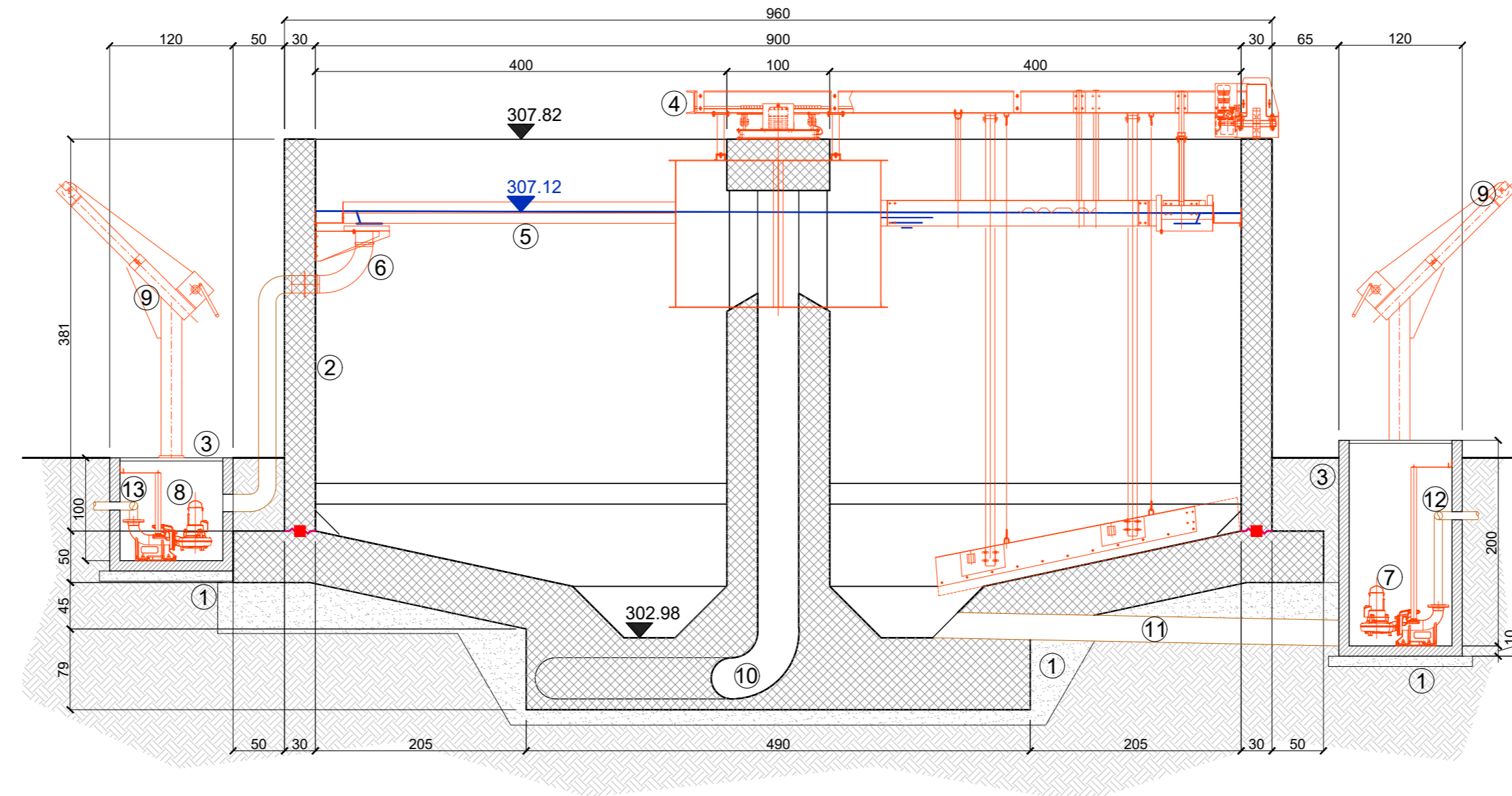


PIANTA



SEZIONE A-A



LEGENDA

- | | |
|---|--|
| ① Calcestruzzo per uso non strutturale | ⑪ Tubazione estrazione fanghi |
| ② Calcestruzzo a prestazione garantita C28/35 | ⑫ Tubazione mandata fanghi di ricircolo |
| ③ Pozzetto prefabbricato | ⑬ Tubazione mandata fanghi |
| ④ Sedimentatore ponte mobile | ⑭ Tubazione invio acque chiarificate alla clorazione |
| ⑤ Profilo Thompson | ~ Cordolo bentonitico |
| ⑥ Scumbox | — Quota livello idrico |
| ⑦ Pompe sollevamento fanghi (1 + 1R) | — Opere elettromeccaniche in progetto |
| ⑧ Pompe mandata surnatanti | — Linea acqua in progetto |
| ⑨ Attrezzatura di sollevamento | — Linea fanghi in progetto |
| ⑩ Tubazione ingresso liquami | |



REGIONE PIEMONTE

PROVINCIA DI CUNEO

COMUNE DI BENE VAGIENNA



POTENZIAMENTO DEL DEPURATORE NEL COMUNE DI BENE VAGIENNA LOCALITÀ MOLINO

PROGETTO DEFINITIVO

COMMITTENTE



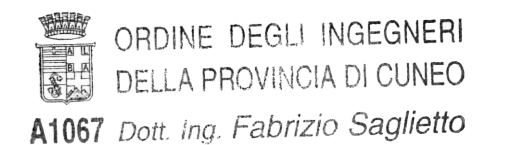
MONDO ACQUA S.p.A.
Via Venezia, 6/B - 12084 MONDOVI (CN)
tel. +39 0174.554461

IL PROGETTISTA



SAGLIETTO ENGINEERING S.r.l.
Corso Giolitti, 36 - 12100 CUNEO (CN)
tel. +39 0171.698381 - fax +39 0171.600599
sagliettoengineering@pec.it

Dott. Ing. Fabrizio Saglietto



A1067 Dott. Ing. Fabrizio Saglietto

DESCRIZIONE

NUOVO SEDIMENTATORE SECONDARIO

DATA
22/11/2018

SCALA
1:50

ALLEGATO

COMMESSA
2018_016

livello	categoria	tipologia	revisione
PD	AR	DWG	00

3.8

00

22/11/2018

EMMISSIONE PER CONSEGNA

GA.KA.

BR.ER.

SA.FA.

REV.

DATA

DESCRIZIONE

REDDATO

CONTROLLATO

APPROVATO

A TERMINI DI LEGGE CI RISERVIAMO LA PROPRIETÀ DI QUESTO ELABORATO CON DIVIETO DI RIPRODURLO O RENDERLO NOTO A TERZI SENZA LA NOSTRA AUTORIZZAZIONE
PRODOTTO CONFORME AI REQUISITI ISO 9001:2015, ISO 14001:2015 E OHSAS 18001:2007 VALUTATI DA BUREAU VERITAS ITALIA S.P.A. E COPERTO DAI CERTIFICATI N° IT283856, N° IT250310/UK E IT276027/UK