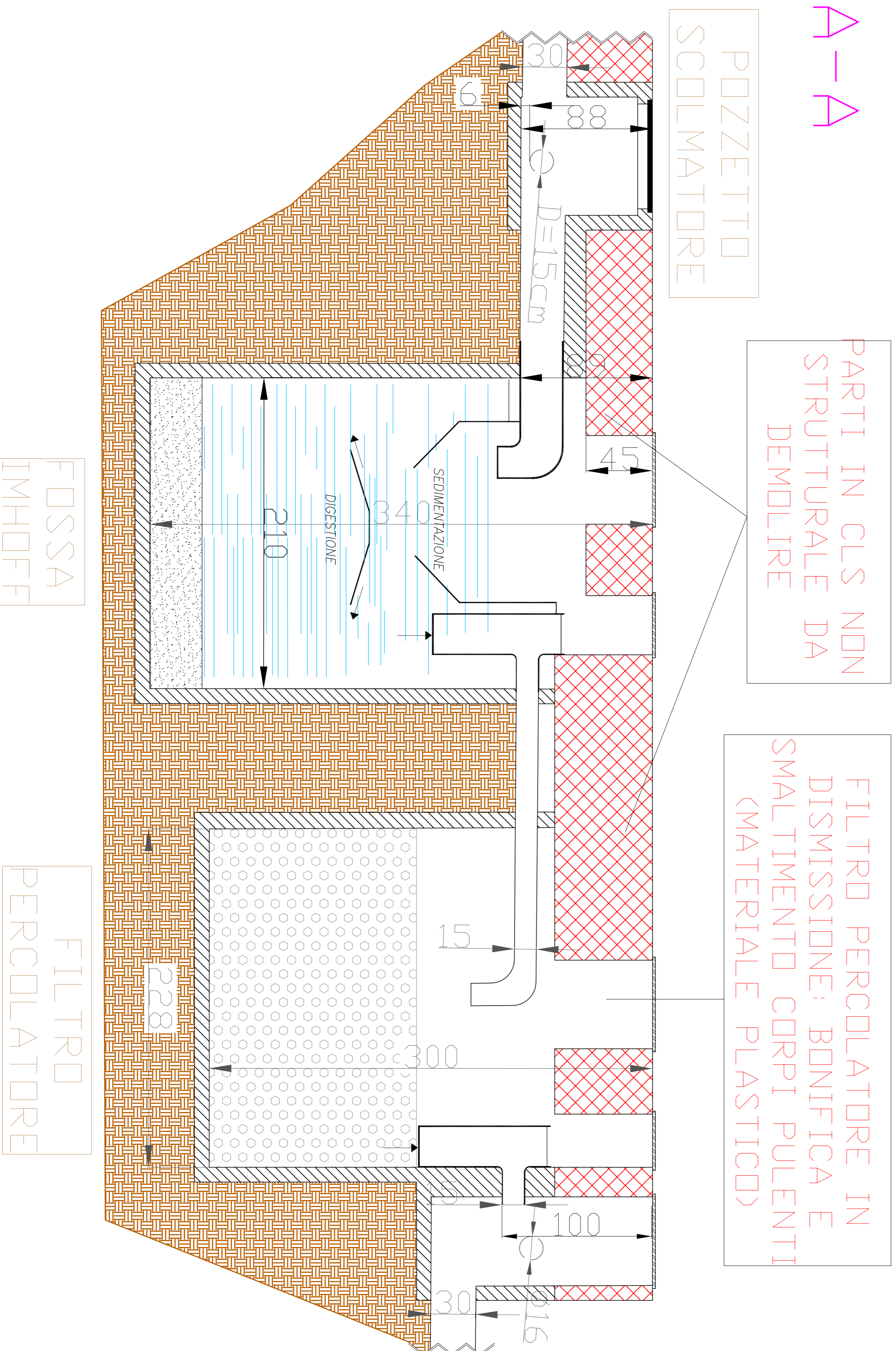


SEZ A-A



FOSSA
IMHOPF

FILTRO
PERCOLATORE

 REGIONE PIEMONTE PROVINCIA DI CUNEO		 AUTORITÀ D'AMBITO CUNEO	
UFFICIO TECNICO COMUNE DI MONTICELLO D'ALBA(CN)			
DESCRIZIONE Lavori Civili di Realizzazione condotta fognaria e contestuale dismissione dell'impianto minore di depurazione sito in Loc. Surie nel Comune di Monticello d'Alba (CN). PROGETTO DEFINITIVO- ESECUTIVO			
 SISI SOCIETÀ INTERCOMUNALE SERVIZI IDRICI S.r.l. P.zza Risorgimento, 1 - 12051 ALBA (CN) tel. +39 0173.440366 - fax. +39 0173.293467 Impianto di depurazione Via Tanaro, 77 - 12040 GOVONE (CN) tel. +39 0173.58494 - fax: +39 0173.58533 Impianto di depurazione Loc. Bauda, 43 SANTO STEFANO BELBO (CN) http: www.sislaque.it			
ELABORATO PARTICOLARI COSTRUTTIVI - RILIEVO ESISTENTE		2,4	
SCALA 1:20		PROGETTAZIONE UFFICIO TECNICO SISI S.r.l.	
LIVELLO PROG. STATO		ORDINE DEGLI INGEGNERI DELLA PROVINCIA DI CUNEO AZIEND. Dott. Ing. Fabrizio Berardo Ing. Stefano Scavella	
DEF - ESECUTIVO		EMISSIONE PER CONSEGNA ALBA (CN), 28/08/2020	