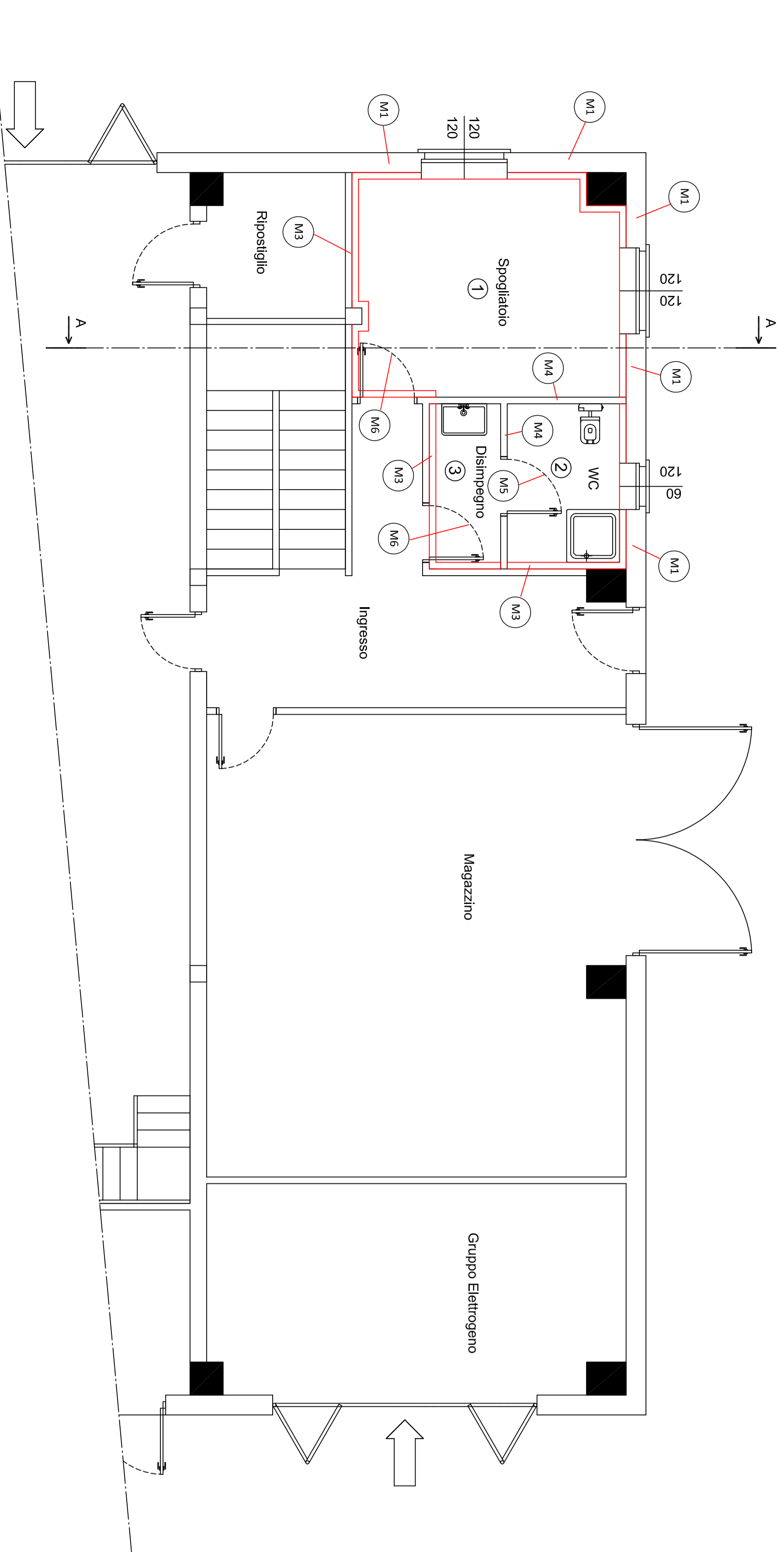
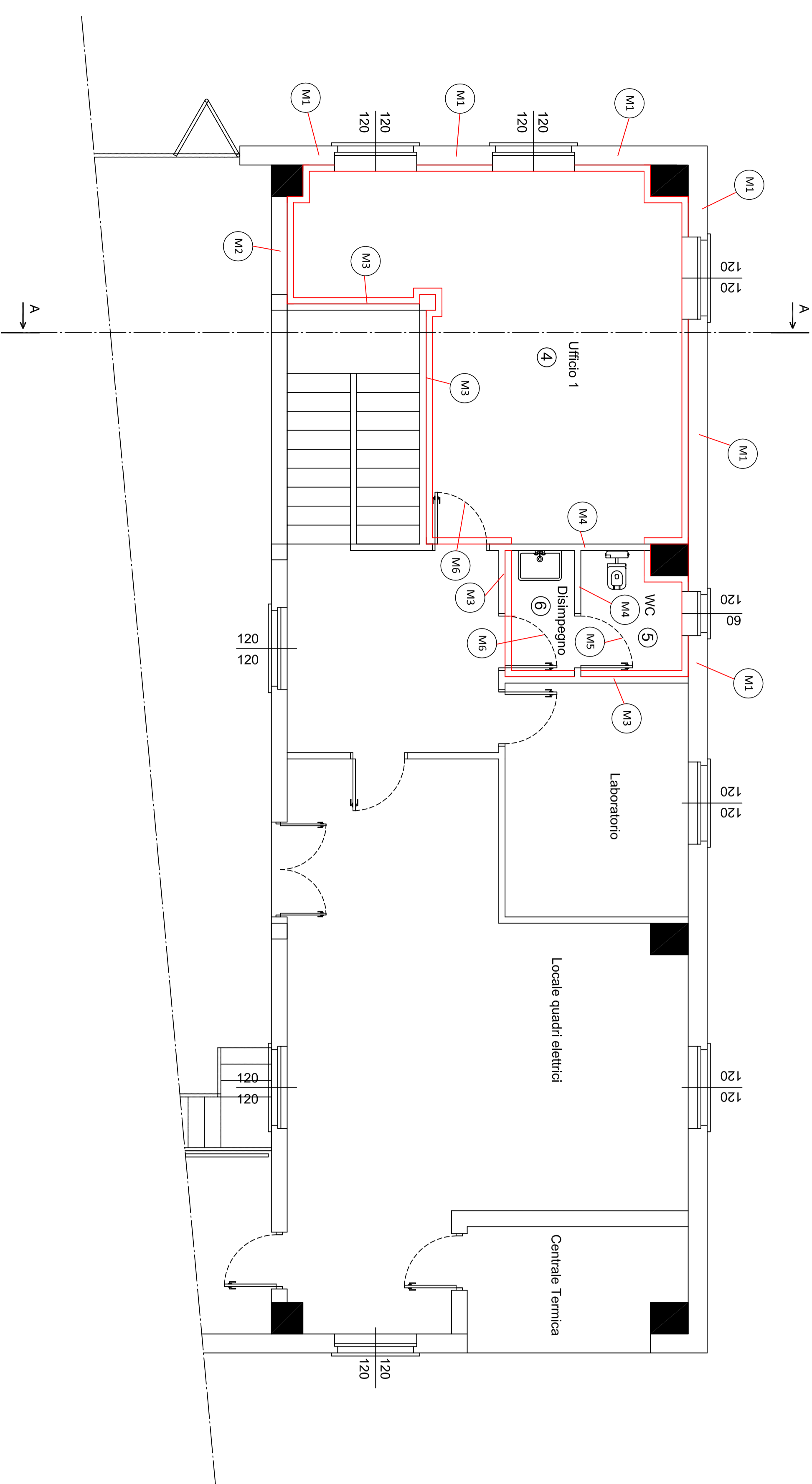


PIANTA PIANO TERRA



PIANTA PIANO PRIMO



SEZIONE A-A

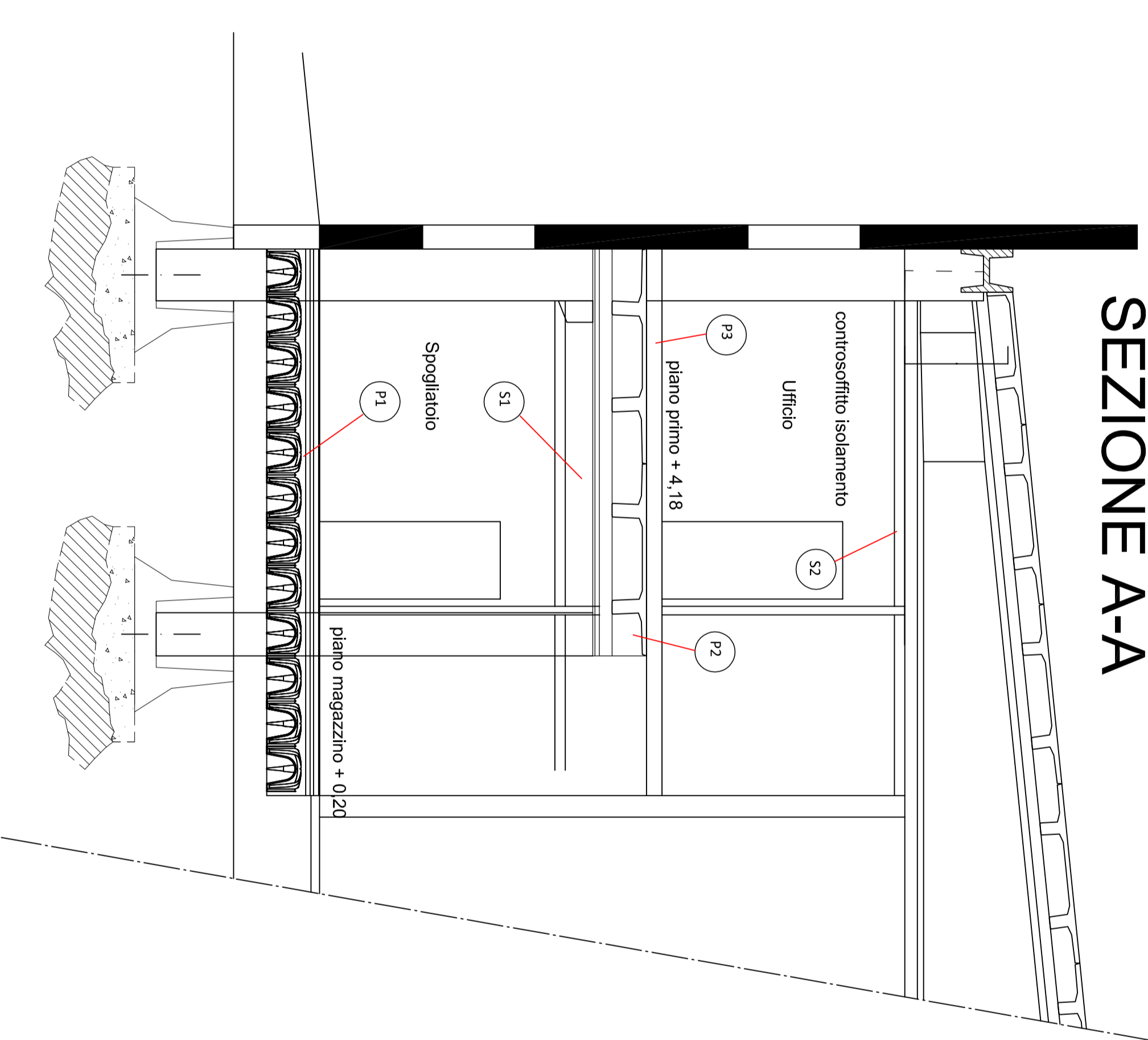


TABELLA RIFERIMENTI STRUTTURE

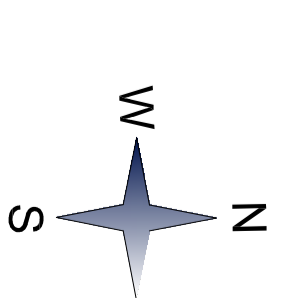
| Cod | Tipo | Descrizione | Sp (cm) |
|-----|------|---|---------|
| M1 | T | Parete esterna sp. 250 + capotto 100 mm | 350,0 |
| M2 | U | Parete ufficio verso capotino sp. 250 + capotto | 350,0 |
| M3 | U | Parete interna verso locali non riscaldati sp. 100 + capotto 100 mm | 200,0 |
| M4 | D | Parete interna | 110,0 |
| M5 | D | Parete esterna | 30,0 |
| M6 | T | Parete esterna | 40,0 |

Pavimenti:

| Cod | Tipo | Descrizione | Sp (cm) |
|-----|------|--|---------|
| P1 | G | Pavimento su masso (grosso) piano terra | 750,0 |
| P2 | U | Pavimento piano primo su locali non riscaldati | 753,0 |
| P3 | N | Pavimento piano primo su locali riscaldati | 753,0 |

Soffitti:

| Cod | Tipo | Descrizione | Sp (cm) |
|-----|------|--|---------|
| S1 | N | Soffitto Piano Terra verso locali al Piano Primo | 753,0 |
| S2 | T | Copertura civile inclinata | 1154,0 |



REGIONE PIEMONTE

PROVINCIA DI CUNEO



Comune di FOSSANO

TITOLO:
Realizzazione opere civili serbatoio, locali tecnici e servizi campo pozzi In località San Magno

PROGETTO DEFINITIVO

TAVOLA:
Solamenti termici a cappotto e strutture edili

SCALA:
1:50

ELABORATO IN:
2T



SEDE OPERATIVA
12021 FOSSETO (CN)
10051 SANMAGNO (CN)

PROGETTISTI
OPERE CIVILI

SEDE OPERATIVA
12021 FOSSETO (CN)
10051 SANMAGNO (CN)

| REVISIONE | DATA | ESISTENZA PER APPROVAZIONE | REVISIONE | DATA | ESISTENZA PER APPROVAZIONE |
|-----------|-------------|----------------------------|-----------|-------------|----------------------------|
| 0 | Agosto 2018 | | 0 | Giugno 2018 | |

IMPUNTAZIONE E DISQUADRIAMENTO
Ing. Davide Rosa

SEDE OPERATIVA
12021 FOSSETO (CN)
10051 SANMAGNO (CN)

| REVISIONE | DATA | ESISTENZA PER APPROVAZIONE | REVISIONE | DATA | ESISTENZA PER APPROVAZIONE |
|-----------|-------------|----------------------------|-----------|-------------|----------------------------|
| 0 | Agosto 2018 | | 0 | Giugno 2018 | |

Le quote sono espresse in metri e frazioni di metro in unità di misura metriche e sottolinee in unità di misura anglosassonesi (Sistema Internazionale di unità di misura).
L'impresa costruttrice è tenuta a verificare e misurare prima dell'uso del fondo.