

COMUNE DI SANTO STEFANO ROERO

Provincia di Cuneo

OGGETTO: Richiesta di concessione demaniale per opere di urbanizzazione primaria quali posa di nuova condotta idrica in corrispondenza dell'attraversamento su Rio della Valle di San Lorenzo in località Berteri

COMMITTENTE: TECNOEDIL S.p.a.
Via Vivaro n. 2 - Alba



Tavola n.

1

- Estratto di CTR
- Foto aerea
- Estratto di mappa
- Estratto di PRGC

SCALA 1:5.000
fuori scala
SCALA 1:2.000
SCALA 1:2.000

La Ditta
(TECNOEDIL S.p.A.)

Il progettista
(Borgna Ing. Claudio)

Alba, luglio 2018

Ing. Claudio Borgna - Studio di progettazione - Corso Europa n. 73 - 12051 - Alba (CN)
Tel. 0173/280661 - Fax. 0173/288364

ESTRATTO DI CTR
scala 1:5.000

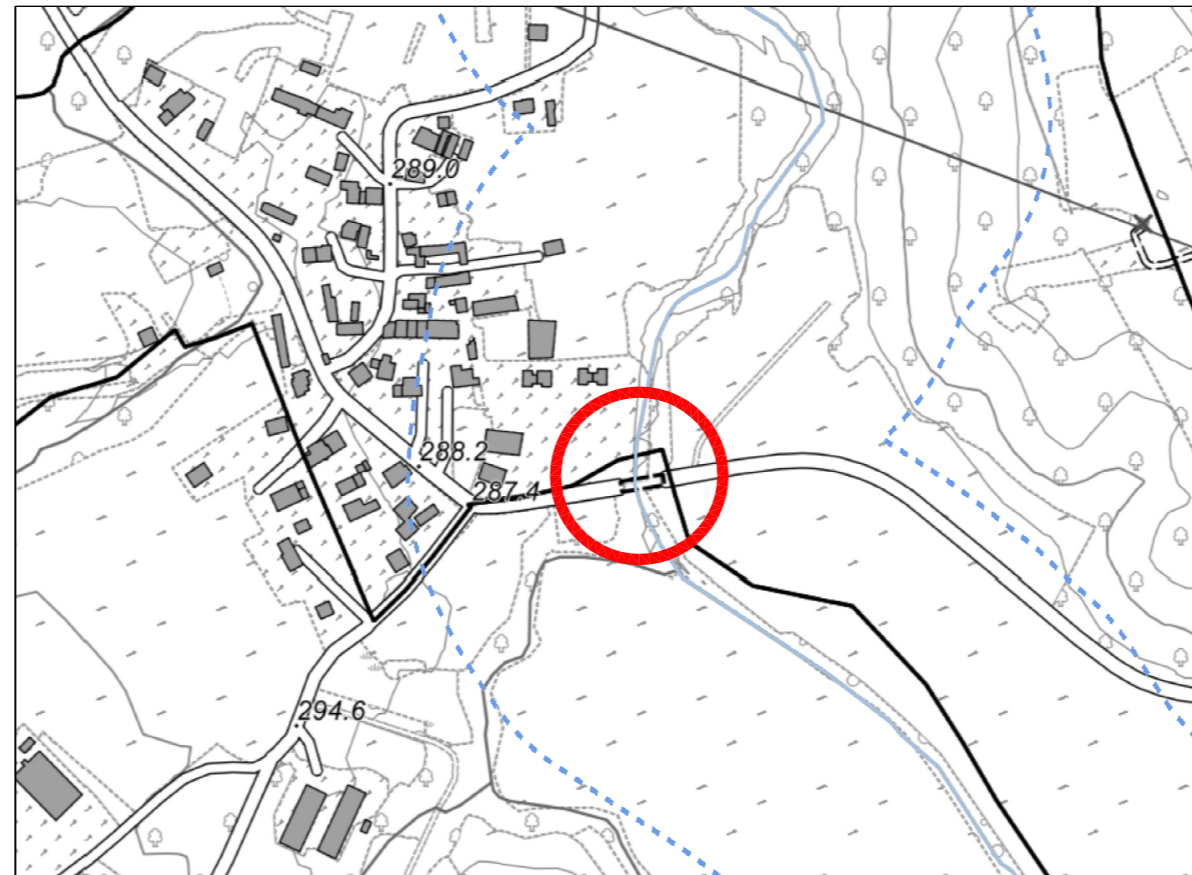
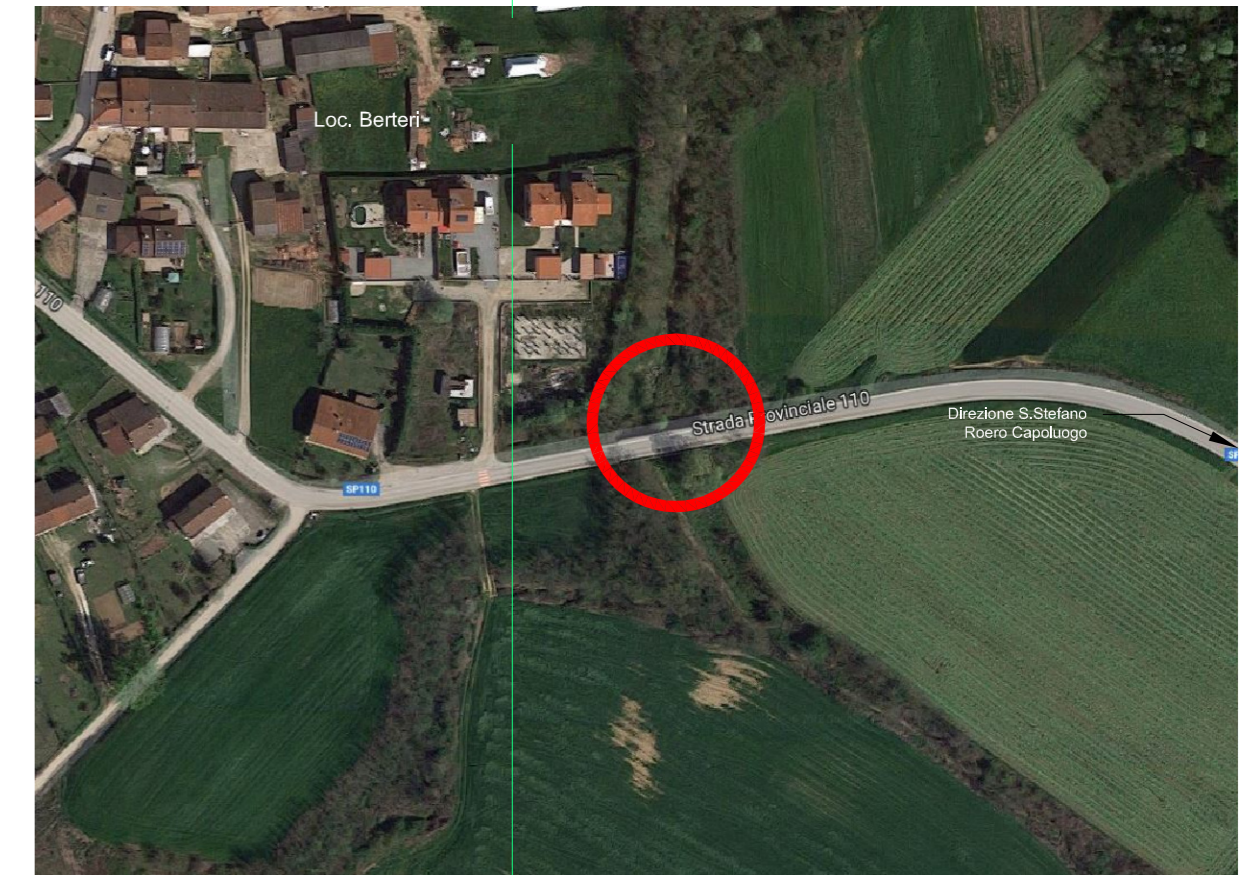
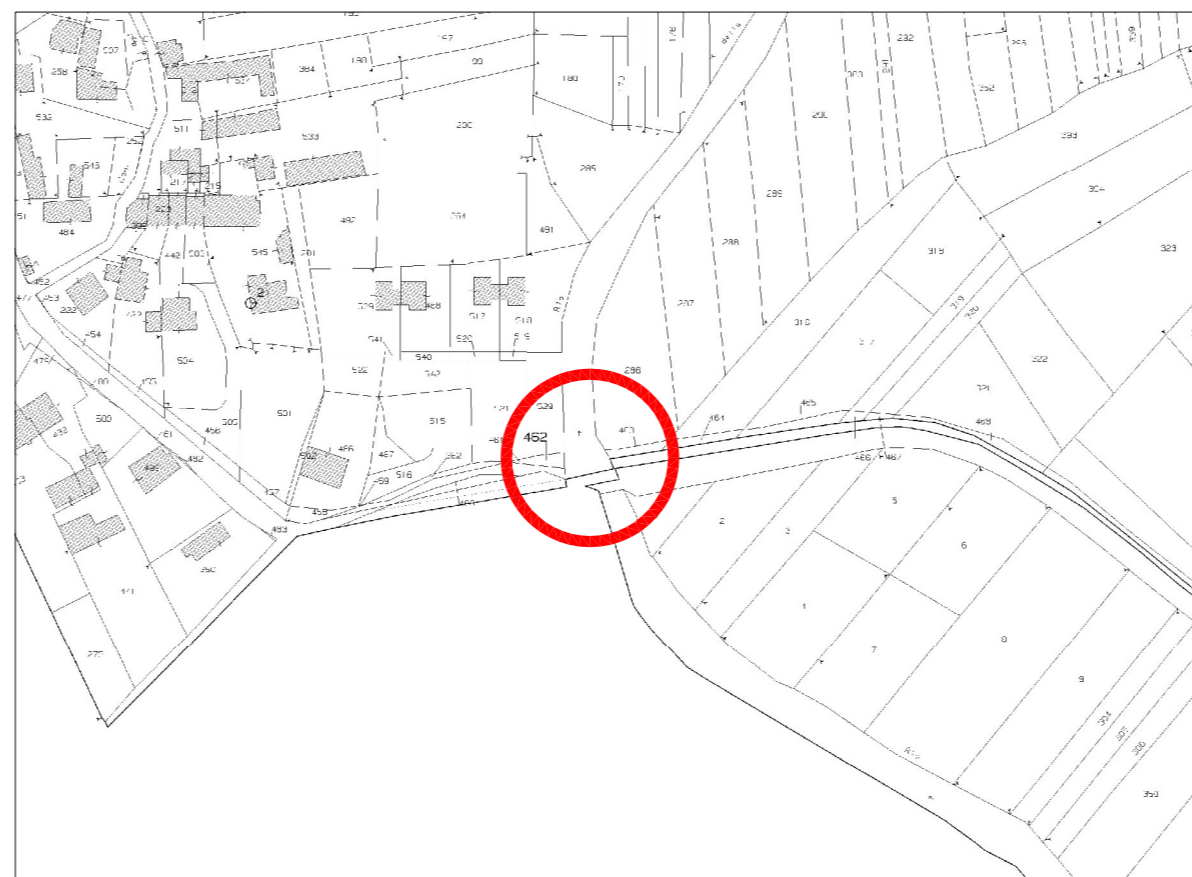


FOTO AEREA
fuori scala



ESTRATTO DI MAPPA
foglio 17 - scala 1:2.000



ESTRATTO DI PRGC
scala 1:2.000

