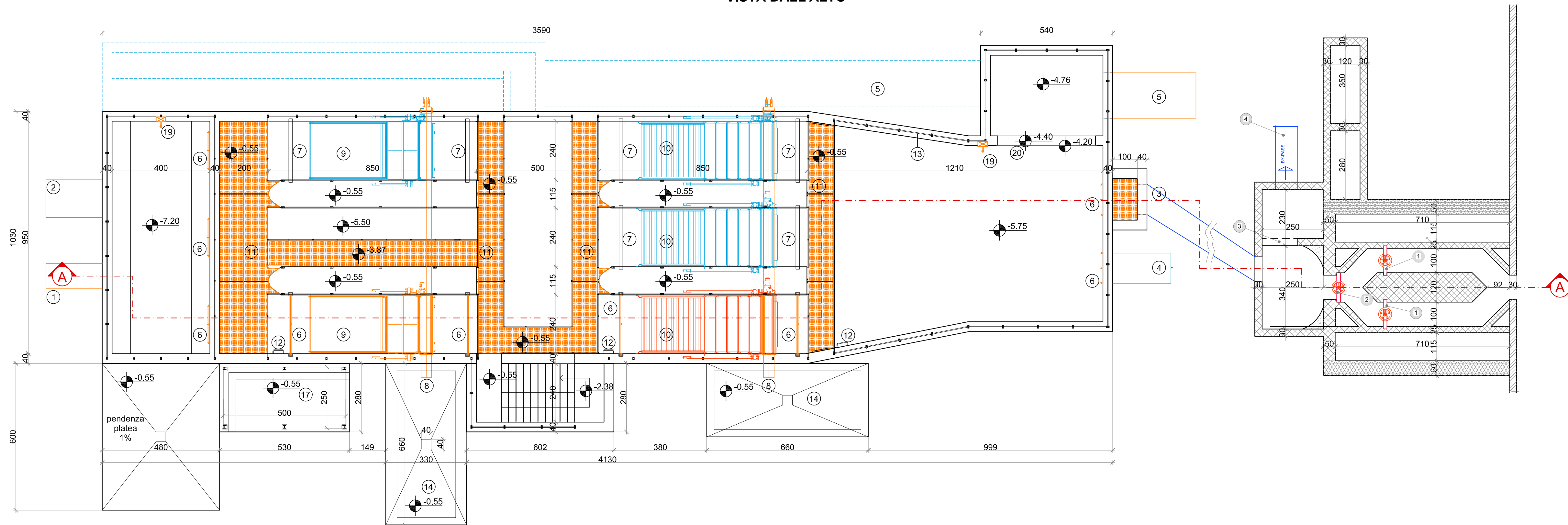
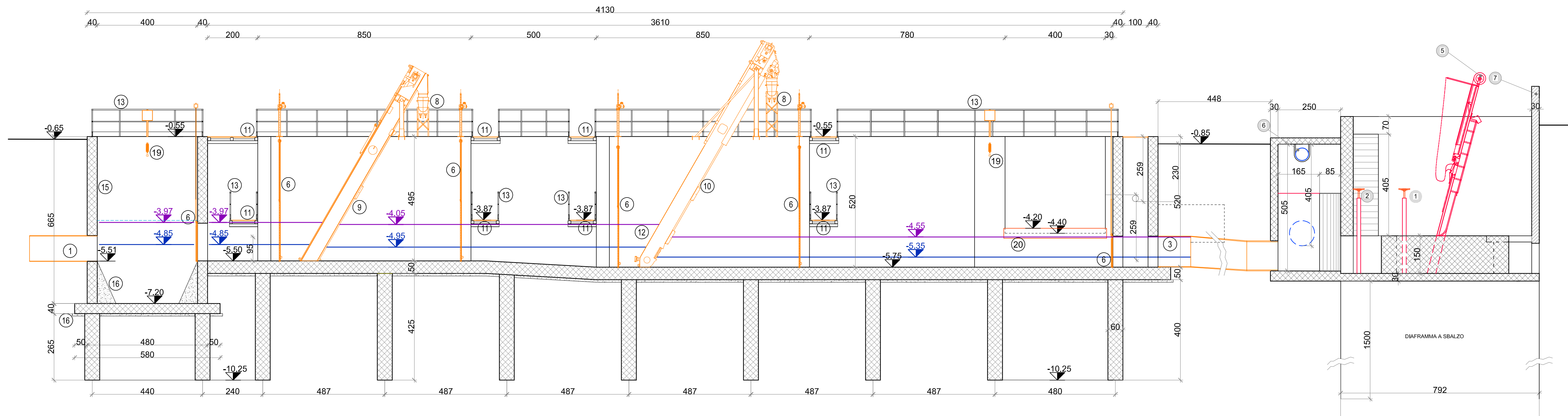


VISTA DALL'ALTO



- LEGENDA**
- ① Tubazione fognatura di alimentazione DN 1000
 - ② Tubazione fognatura DN 1500
 - ③ Tubazione alimentazione sollevamento PRFV DN 1200
 - ④ Tubazione alimentazione futura linea PRFV DN 1200
 - ⑤ Tubazione by-pass generale c.a. DN 1500
 - ⑥ Paratoia di esclusione
 - ⑦ Pancone
 - ⑧ Coclea raccolta grigliato
 - ⑨ Griglia grossolana
 - ⑩ Griglia fine
 - ⑪ Grigliati in PRFV 40x40 H=30 mm
 - ⑫ Scala alla marina
 - ⑬ Parapetto in acciaio INOX
 - ⑭ Cassone scarabile
 - ⑮ Calcestruzzo a prestazione garantita
 - ⑯ Calcestruzzo per uso non strutturale
 - ⑰ Locale quadri elettrici
 - ⑱ Misto granulare stabilizzato a cemento
 - ⑲ Misuratore di livello ad ultrasuoni
 - ⑳ Stramazzo by-pass in acciaio inox AISI 304
- Opere elettromeccaniche in progetto
 — Opere di futura installazione
 — Profilo idraulico Qm per 240.000 A.E.
 — Profilo idraulico 5Qm con 280.000 A.E.

SEZIONE A-A





REGIONE PIEMONTE

PROVINCIA DI CUNEO
 COMUNE DI GOVONE



**RAZIONALIZZAZIONE SISTEMA DI COLLETTAMENTO E
 DEPURAZIONE DI BRA E COMUNI LIMITROFI: 5
 IMPIANTO DI GOVONE - 1° STRALCIO
 CUP J53H17000000006**

PROGETTO DEFINITIVO - ESECUTIVO

COMMITTENTE



SOCIETA' INTECOMUNALE SERVIZI IDRICI S.r.l.
 P.zza Risorgimento, 1 - 12051 ALBA (CN)
 tel. +39 0173.440366 - fax: +39 0173.293467
 http: www.sisiacque.it

IL PROGETTISTA



SAGLIETTO ENGINEERING S.r.l.
 Corso Giolitti, 36 - 12100 CUNEO (CN)
 tel. +39 0171.698381 - fax +39 0171.600599
 sagliettoengineering@pec.it

Dott. Ing. Fabrizio Saglietto

DESCRIZIONE

COLLEGAMENTO COMPARTO IN PROGETTO E OPERA DI PRESA ESISTENTE

DATA		SCALA				ALLEGATO		
26/03/2019		1:100				-		
COMMESSA		livello	categoria	tipologia	revisione			
2017_023		-	AR	DWG	00			

REV.	DATA	DESCRIZIONE	REDATTO	CONTROLLATO	APPROVATO
00	26/03/2019	EMISSIONE PER CONSEGNA	GA.KA.	BR.ER.	SA.FA.

A TERMINI DI LEGGE CI RISERVAMO LA PROPRIETA' DI QUESTO ELABORATO CON DIVIETO DI RIPRODURLO O RENDERLO NOTO A TERZI SENZA LA NOSTRA AUTORIZZAZIONE
 PRODOTTO CONFORME AI REQUISITI ISO 9001:2015, ISO 14001:2015 E OHSAS 18001:2007 VALUTATI DA BUREAU VERITAS ITALIA S.P.A. E
 COPERTO DAI CERTIFICATI N° IT283856, N° IT250310/UK E IT276027/UK