

**LEGENDA P.R.G.C.**

- CLASSI D'USO DEL SUOLO:
- USI PRIVATI**
- AREE RESIDENZIALI DEL CENTRO STORICO CON CARATTERE STORICO-ARTISTICO-AMBIENTALE
  - AREE RESIDENZIALI DEL CENTRO STORICO CON CARATTERE AMBIENTALE
  - AREE RESIDENZIALI A "CAPACITA' INEDIATINA ESAURITA"
  - NUOVA "VARIANTE"
- LIMITI DI RISPETTO AREE ARCHEOLOGICHE EX LEGGE 1089/99 CON D.M. 19-12-1998
- AREE SOTTOPOSTE A VINCOLO
- FASCIA DI RISPETTO FERROVIARIA
  - FASCIA DI RISPETTO STRADALE
  - FASCIA DI RISPETTO DI CORSI D'ACQUA, POZZI DI CAPTAZIONE, IMPIANTI DI DEPURAZIONE, DISCARICHE PUBBLICHE, ELETTRODOTTI
  - FASCIA DI RISPETTO CIMITERIALE
  - FASCIA DI RISPETTO RIO CRAVERE mt. 6,00
  - TERRITORIO A VINCOLO MILITARE
  - VINCOLO IDROGEOLOGICO

**LEGENDA PAI**

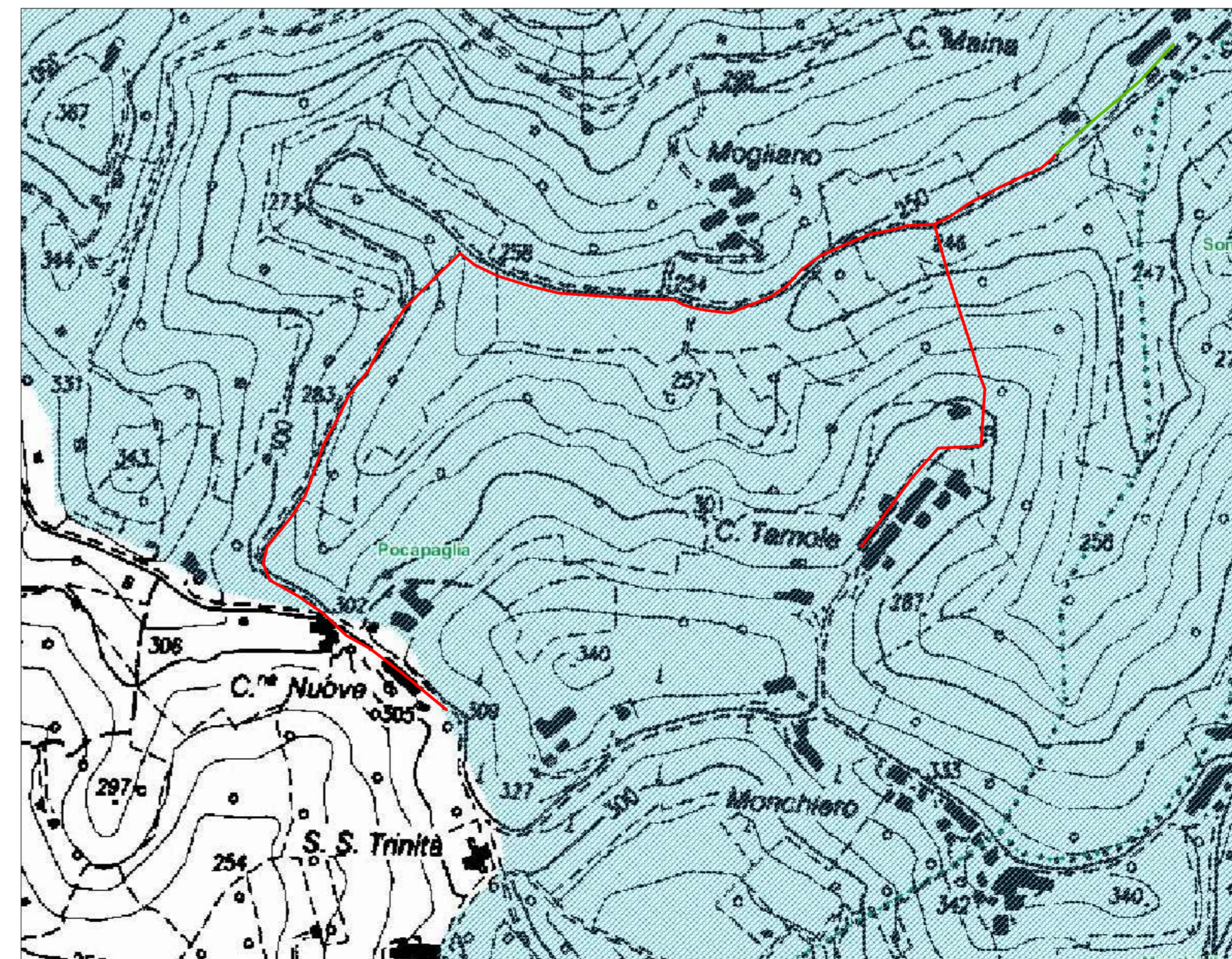
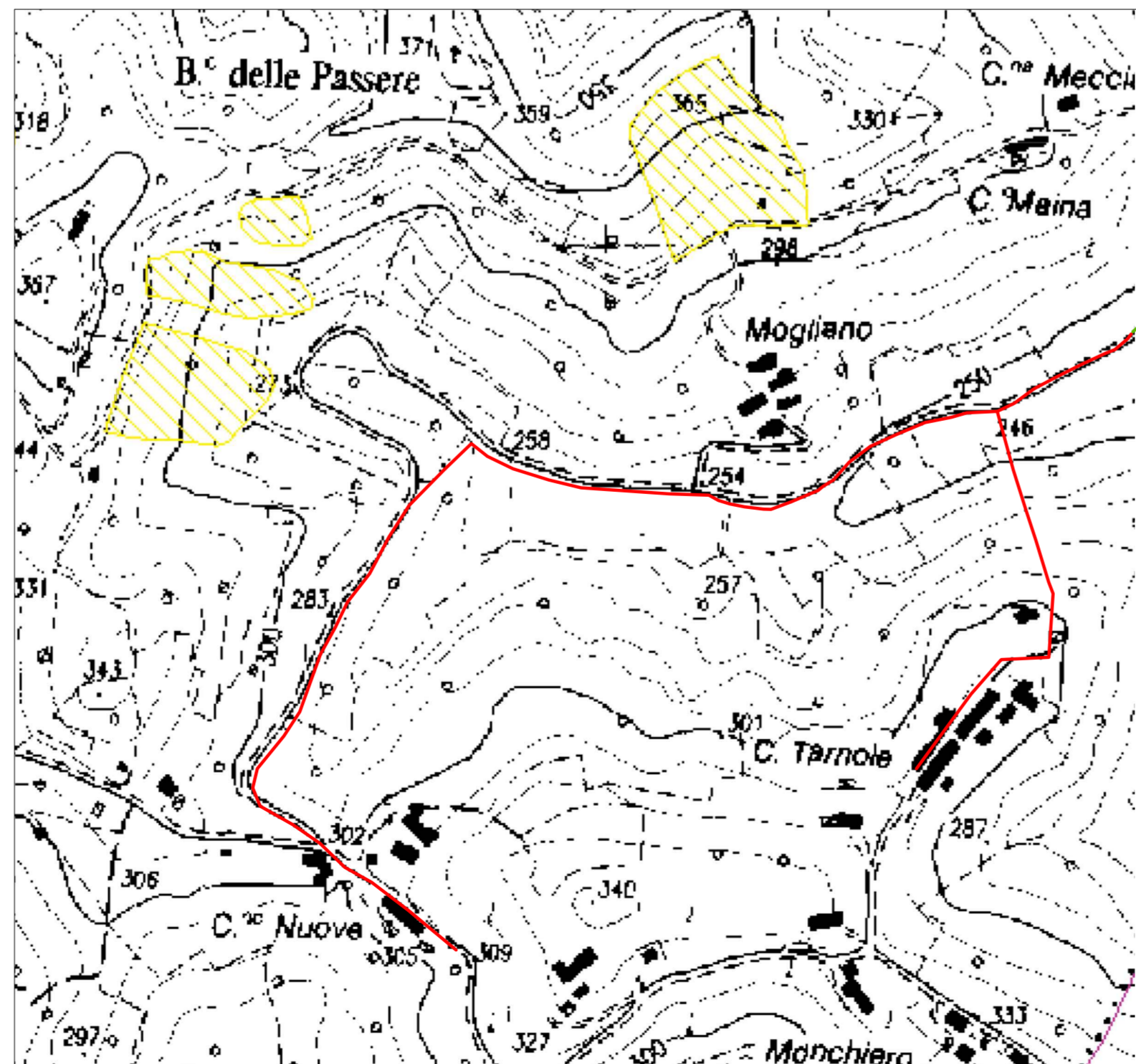
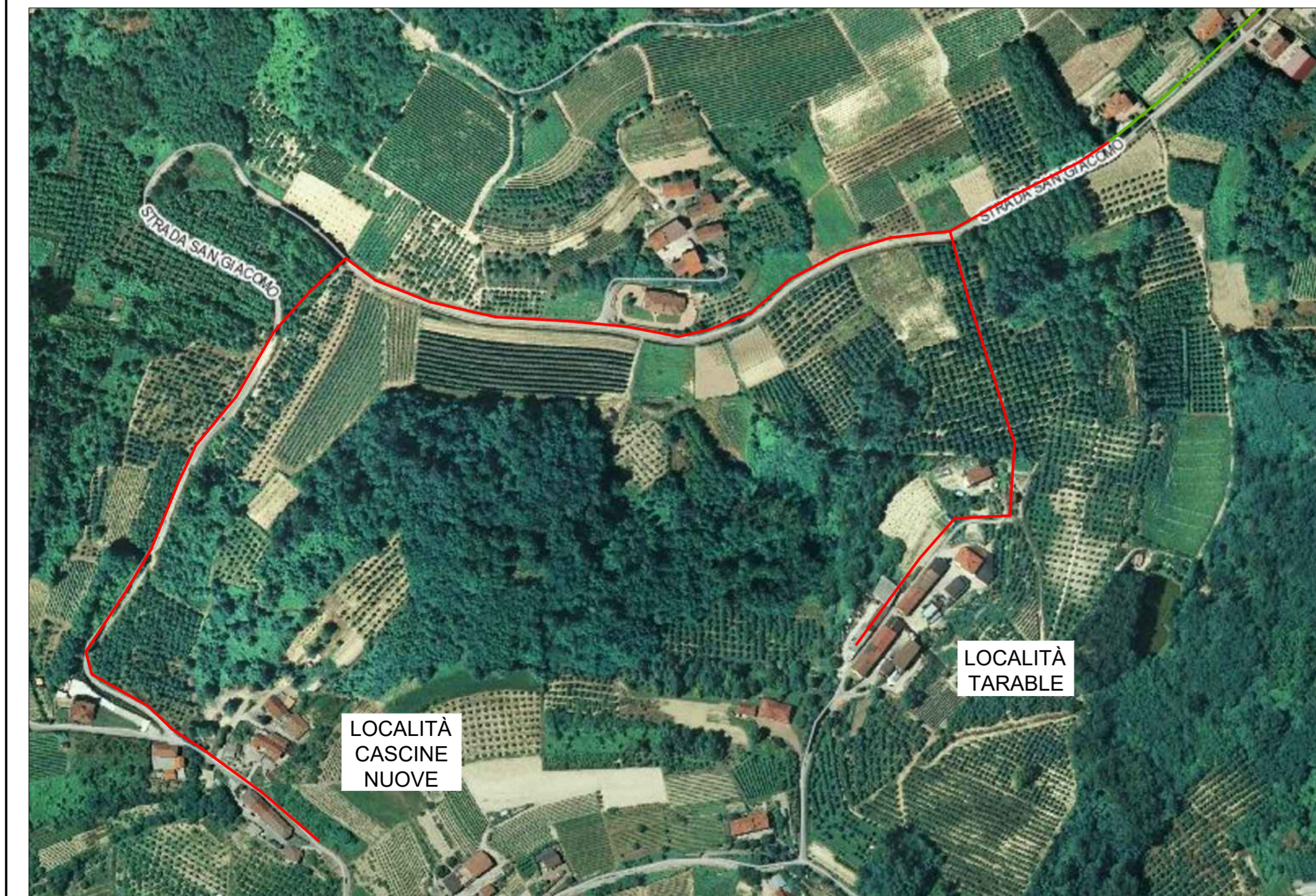
- Frana attiva vigente - Fa
- Frana quiescente vigente - Fq
- Frana stabilizzata vigente - Fs
- Conoide attivo non protetto vigente - Ca
- Conoide attivo parzialmente protetto vigente - Cp
- Conoide non recentemente attivatosi vigente - Cn
- Esondazione a pericolosità molto elevata vigente - Ee
- Esondazione a pericolosità elevata vigente - Eb
- Esondazione a pericolosità media o moderata vigente - Em
- Valanga a pericolosità molto elevata o elevata vigente - Va

**LEGENDA VINCOLO IDROGEOLOGICO**

- Fasce rispetto acque pubbliche
- Vincolo idrogeologico
- Limiti Comunali

**LEGENDA**

- Collettore in progetto
- Collettore esistente



REGIONE PIEMONTE



COMUNE DI BRA

PROVINCIA DI CUNEO



COMUNE DI POCAPAGLIA

Realizzazione di collettori fognari  
in Località Tarable nel Comune di Pocapaglia  
ed in Località La Bassa nel Comune di Bra

**PROGETTO DEFINITIVO**

COMMITTENTE



TECNOEDIL S.p.A. Via Vivarò, 2 - 12051 ALBA (CN)  
tel. +39 0173.441155 - fax +39 0173.441104  
www.egea.it - mail: tecnoredil@egea.it

PROGETTISTA



SAGLIETTO ENGINEERING S.r.l.  
Corso Giolitti, 36 - 12100 CUNEO (CN)  
tel. +39 0171.698381 - fax +39 0171.600599  
sagliettoengineering@pec.it

Dott. Ing. Fabrizio Soglietto

CERTIFICATORE



REVISIONE	DATA	DESCRIZIONE	ALLEGATO
00	30/11/2017	Inquadramento territoriale Comune di Pocapaglia	3.4
Protocollo		Commessa 2016_013	SCALA Varie