

# COMUNE DI SANTO STEFANO BELBO

## Provincia di Cuneo

### PROGETTO DEFINITIVO - LOTTO 1

OGGETTO: Sostituzione tratto di condotta acquedottistica in Strada Calosso (Loc. Vogliere) e Loc. Cesaroni

COMMITTENTE: **SISI S.r.l.**  
Piazza Risorgimento, 1  
12051 Alba (CN)



### TAVOLA 1/b - CESARONI

Estratto di C.T.R. scala 1:5000  
Estratto catastale scala 1:2000  
Estratto di Ortofoto scala 1:2500  
Estratto di PRGC scala 1:2500

IL COMMITTENTE  
(Sisi S.r.l.)

IL PROGETTISTA  
(Borgna Ing. Claudio)

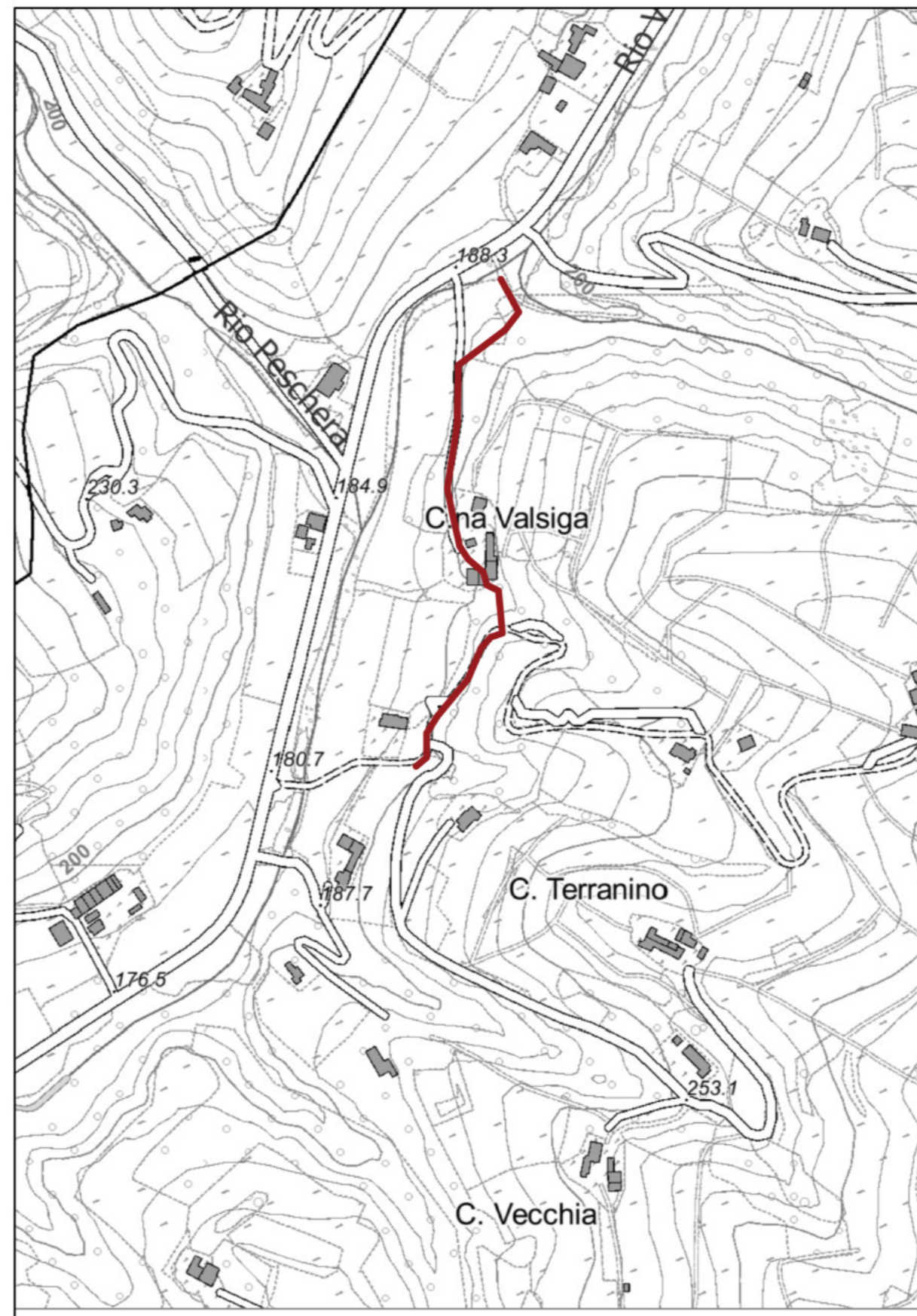
Alba, agosto 2018

Borgna Ing. Claudio - Studio tecnico: Corso Europa n. 73, 12051 Alba (CN)  
Tel. 0173.280661 / Fax. 0173.288364 / e.mail: studioclaudioborgna@gmail.com

— Individuazione area di intervento

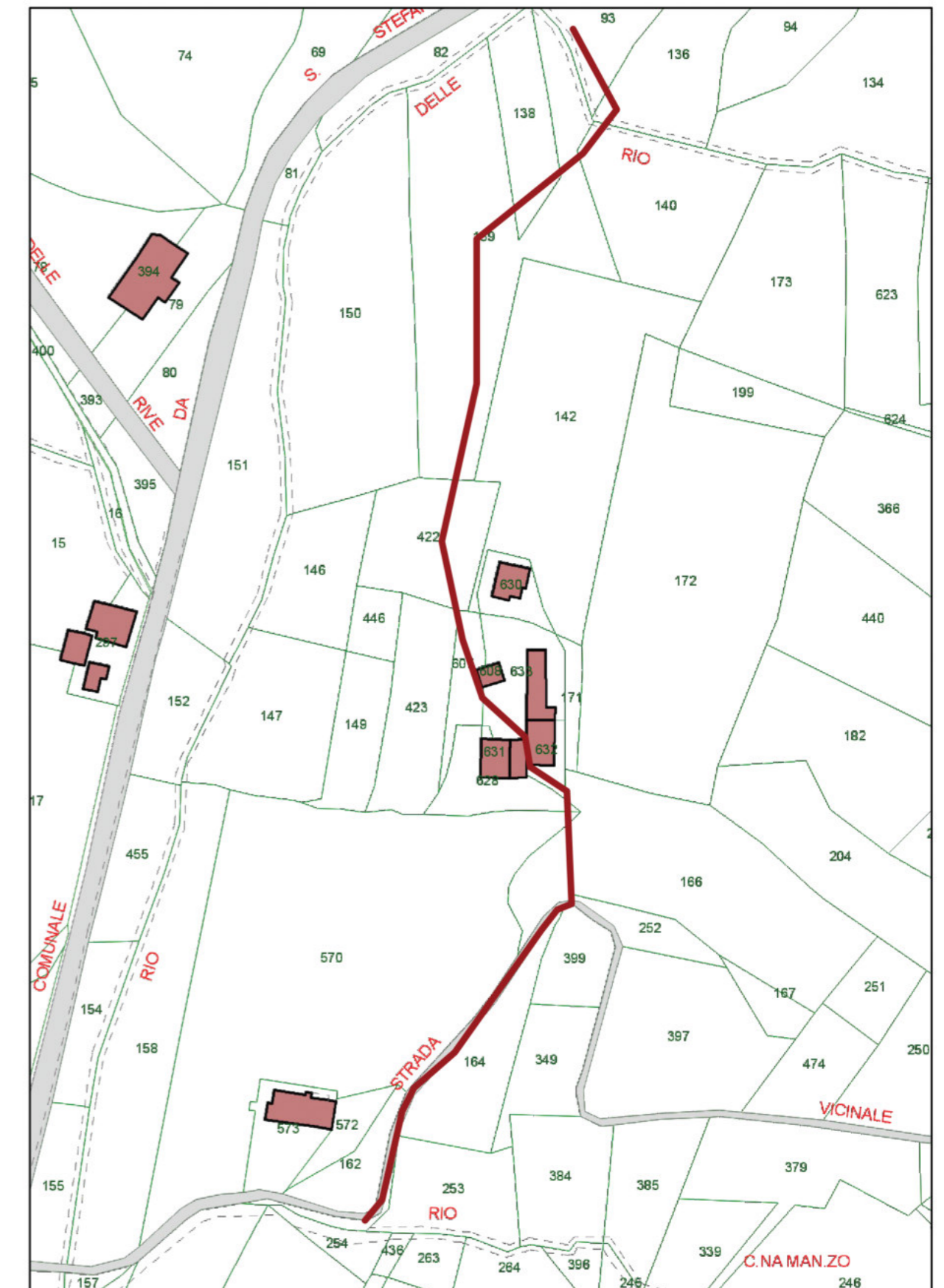
CARATTERISTICHE DI AREA	
	aree di interesse storico ambientale
	aree residenziali sature di vecchio impianto
	aree residenziali sature di recente edificazione
	aree residenziali con conservazione del verde privato
	aree residenziali di ristrutturazione urbanistica
	area turistico ricettiva di interesse storico-ambientale
	area a servizio degli insediamenti residenziali esistenti
	area a servizio degli insediamenti residenziali in progetto
	area agricola
	area di tutela paesistico ambientale
	area agricole di tutela dei centri abitati
	area agricole speciali
	strade in progetto
AREE PRODUTTIVE	
	impianti produttivi esistenti soggetti a rilocazione in quanto ubicati in aree ad elevata pericolosità geomorfologica
	impianti produttivi esistenti configurati in zona impropria per destinazione d'uso e non inseriti tipologicamente
	impianti produttivi esistenti ed ambiti di riordino e di completamento infrastrutturale da attrezzare
	nuovi ambiti produttivi
	impianti produttivi esistenti configurati in zona impropria per destinazione d'uso
	impianti estrattivi esistenti, ambiti ed attrezzature annesse
	nuovo ambito artigianale commerciale vinicolo
	ambito di rilocazione attività di auto-demolizione esistente
	ambito residenziale con annessa attività artigianale non nociva o molesta
	spazio pubblico a servizi (connesso agli insediamenti produttivi)
FASCE DI RISPETTO E VINCOLI	
	area di tipo A1 addensamento storico rilevante
	limite fasce di rispetto stradale e ferroviario
	limite fasce di rispetto cimiteriale, del depuratore e dell'acquedotto
	limite fasce art.29 L.R.56/77
	limite fasce art.136 Dlgs 42/04
	limite vincolo idrogeologico
	edifici vincolati art.10 Dlgs 42/04
	limite centro abitato
	aree a rischio archeologico

Estratto di CTR - scala 1:5000



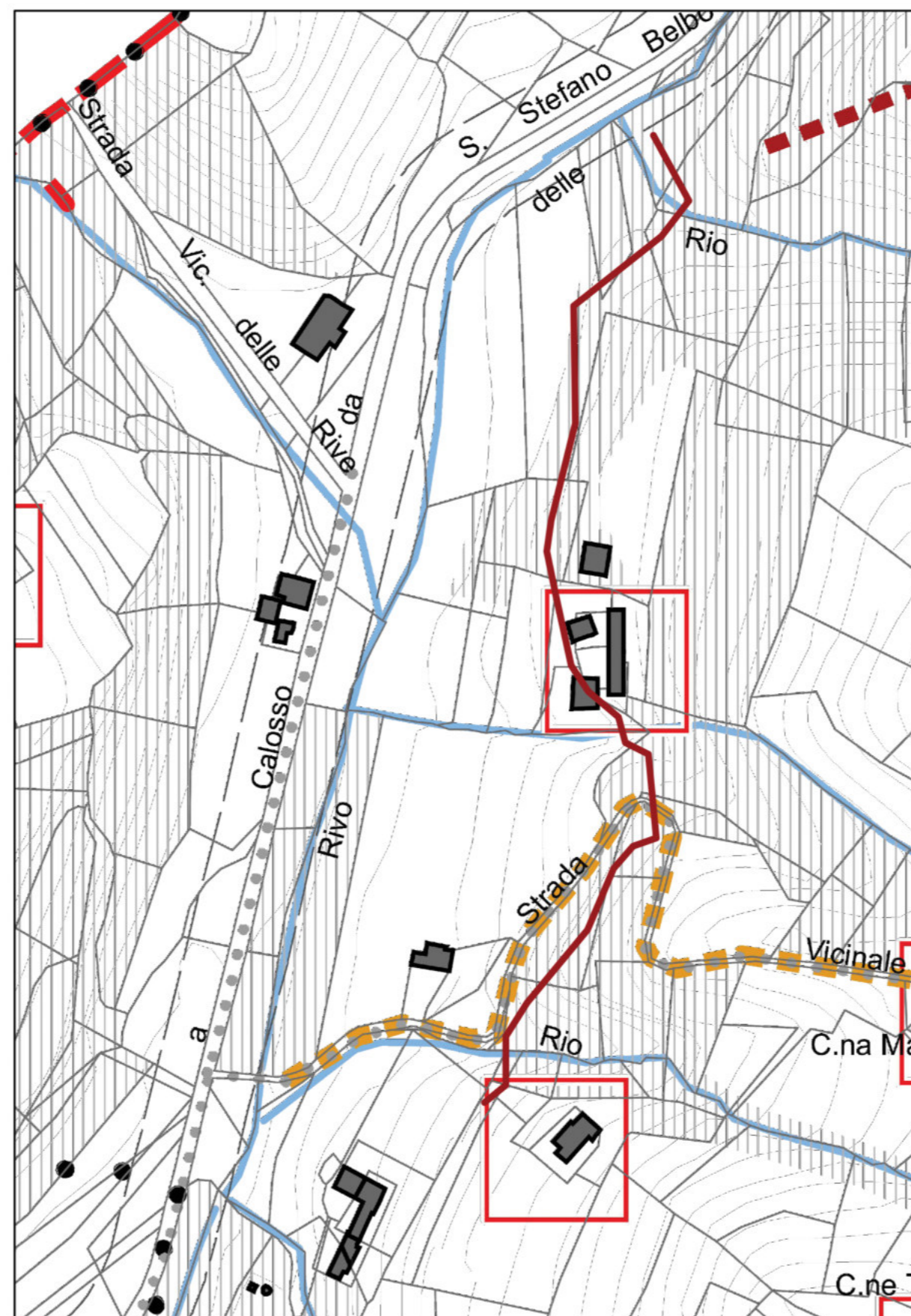
Fonte: Geoportale Piemonte

Estratto catastale - scala 1:2000

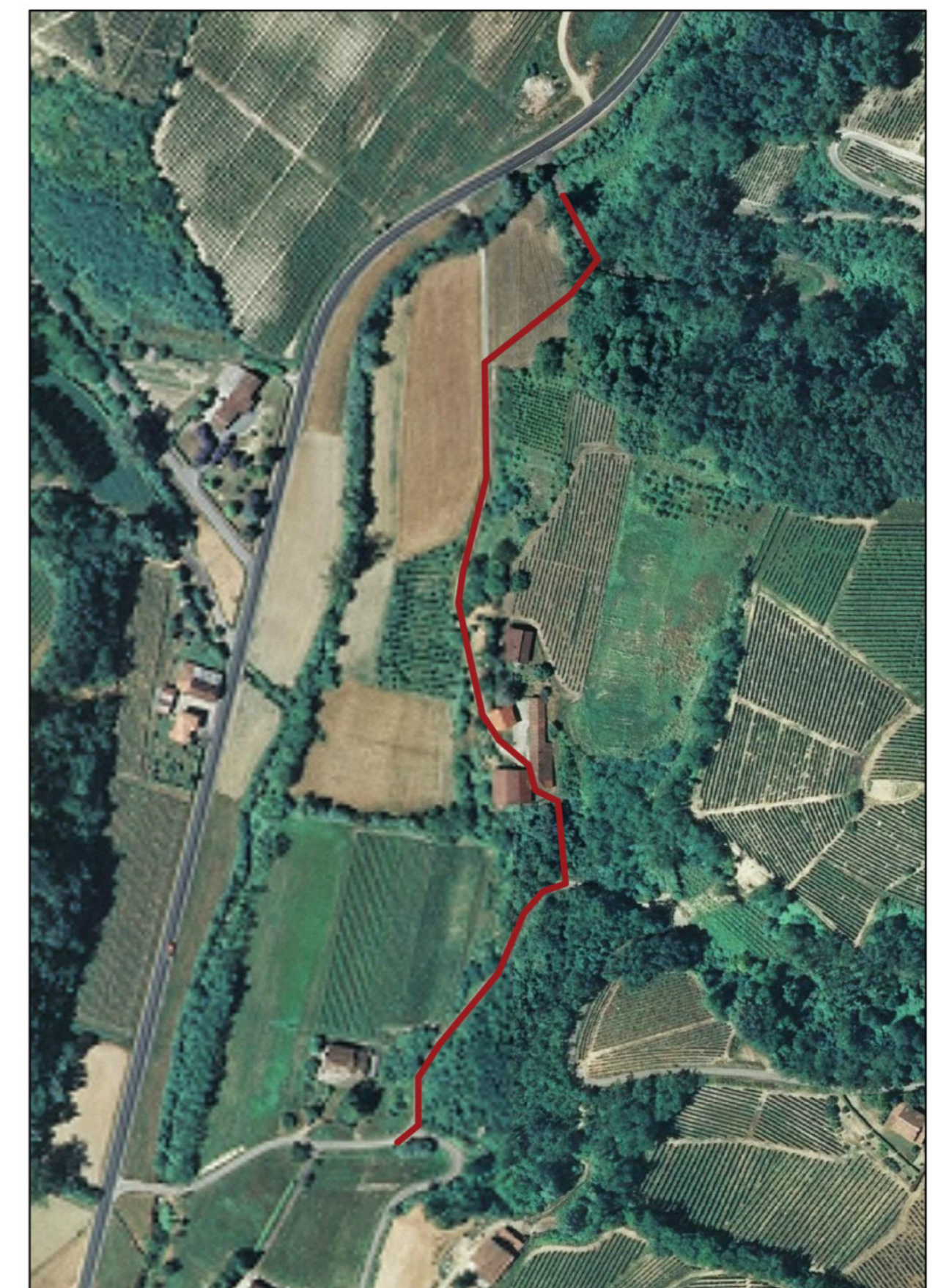


Fonte: Colline da vivere

Estratto di PRGC - scala 1:2500



Estratto di Ortofoto - scala 1:2500



Fonte: Geoportale Piemonte