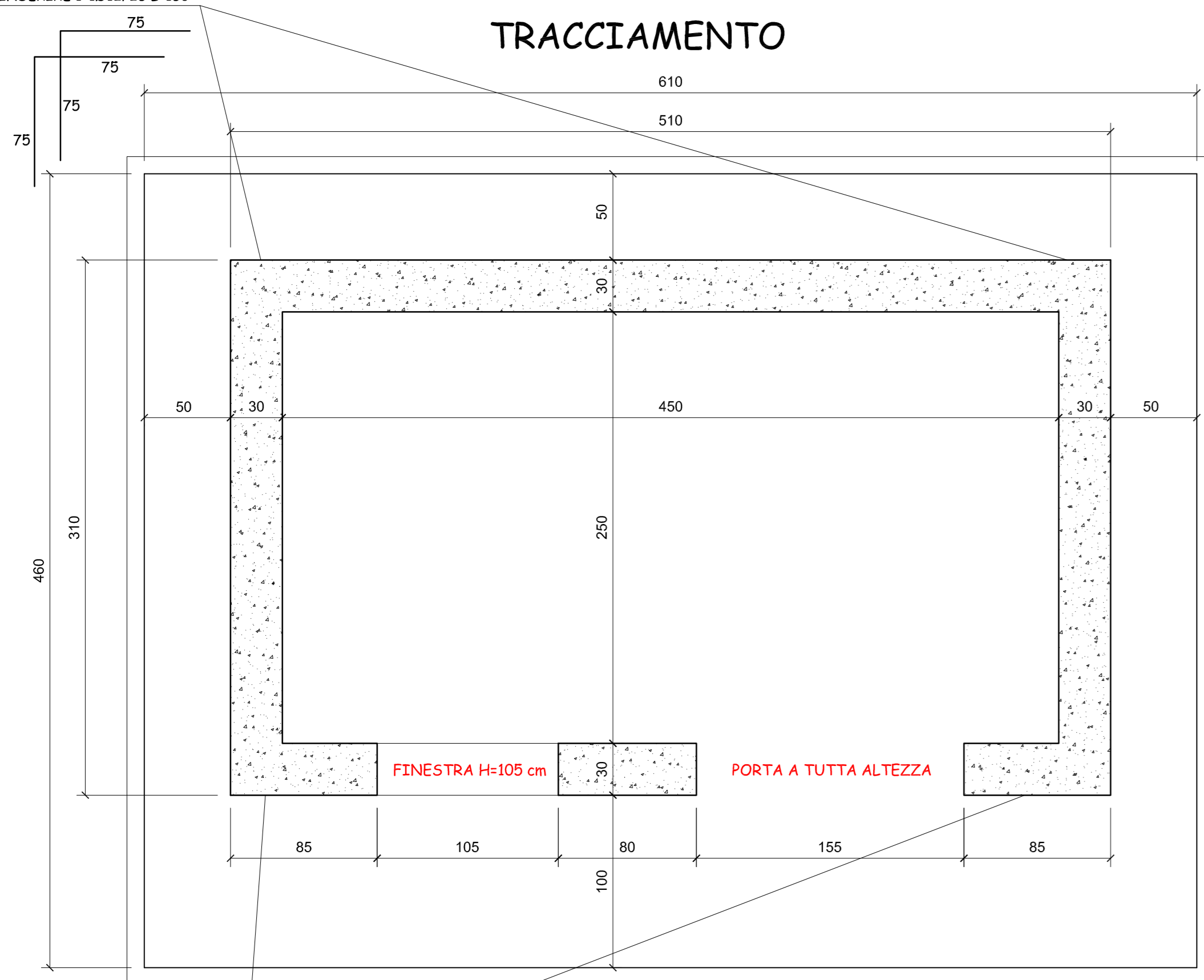
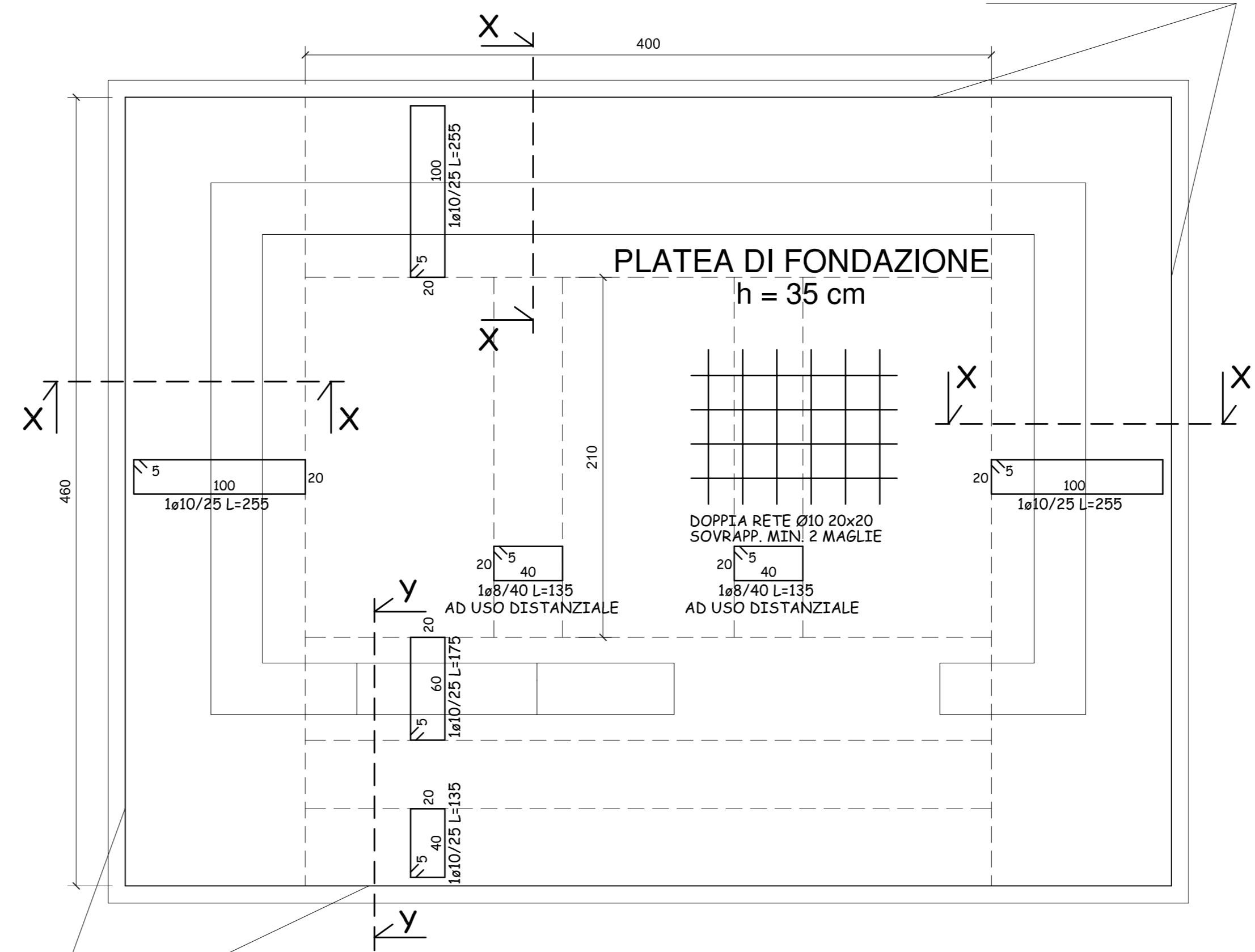


NEGLI ANGOLI DEL MURO  
INSERIRE 1-1Ø12/25 L=150

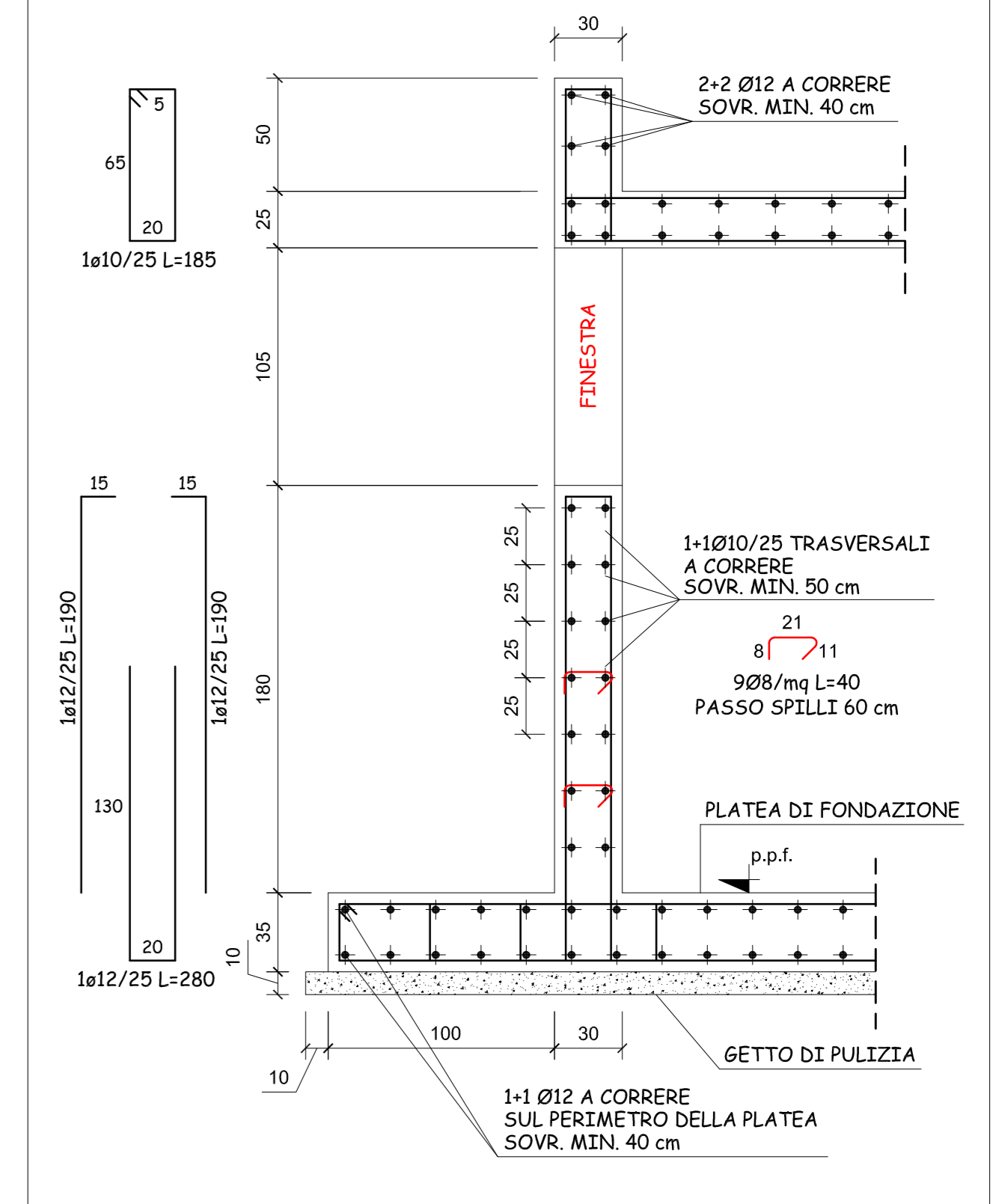


### PIANTA FONDAZIONE



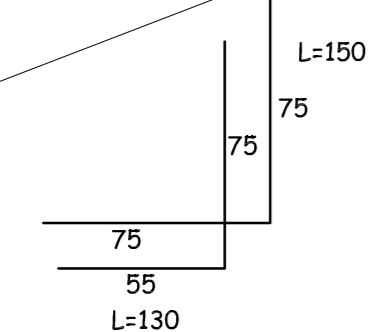
1-1 Ø12 A CORRERE  
SUL PERIMETRO DELLA PLATEA  
SOVR. MIN. 40 cm

### SEZIONE Y-Y



1:25

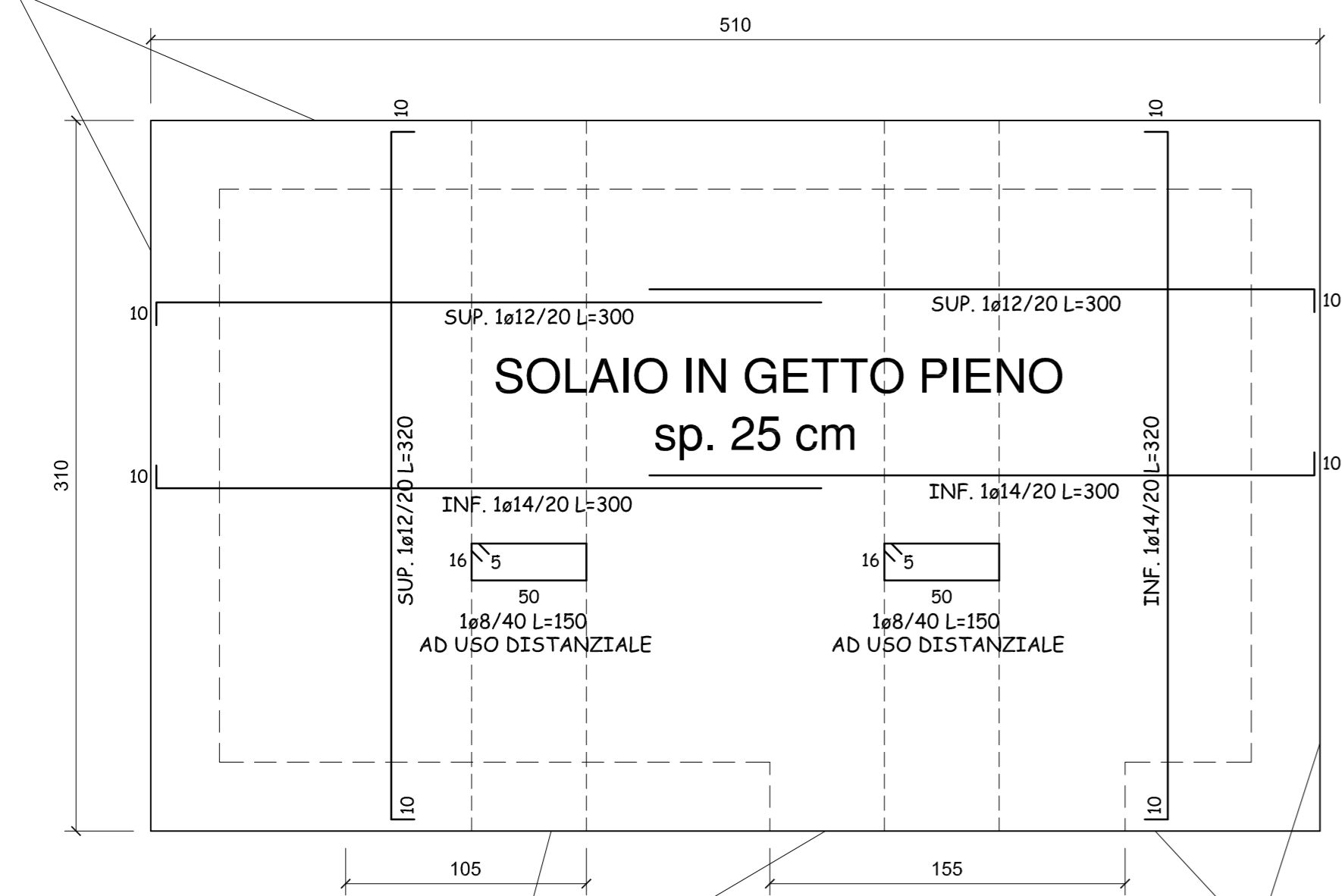
NELL'ANGOLO DEL MURO  
INSERIRE 1-1Ø12/25



1-1 Ø12 A CORRERE  
SUL PERIMETRO DELLA PLATEA  
SOVR. MIN. 40 cm

### PIANTA SOLAIO

1-1 Ø12 A CORRERE  
SUL PERIMETRO DEL SOLAIO  
SOVR. MIN. 40 cm

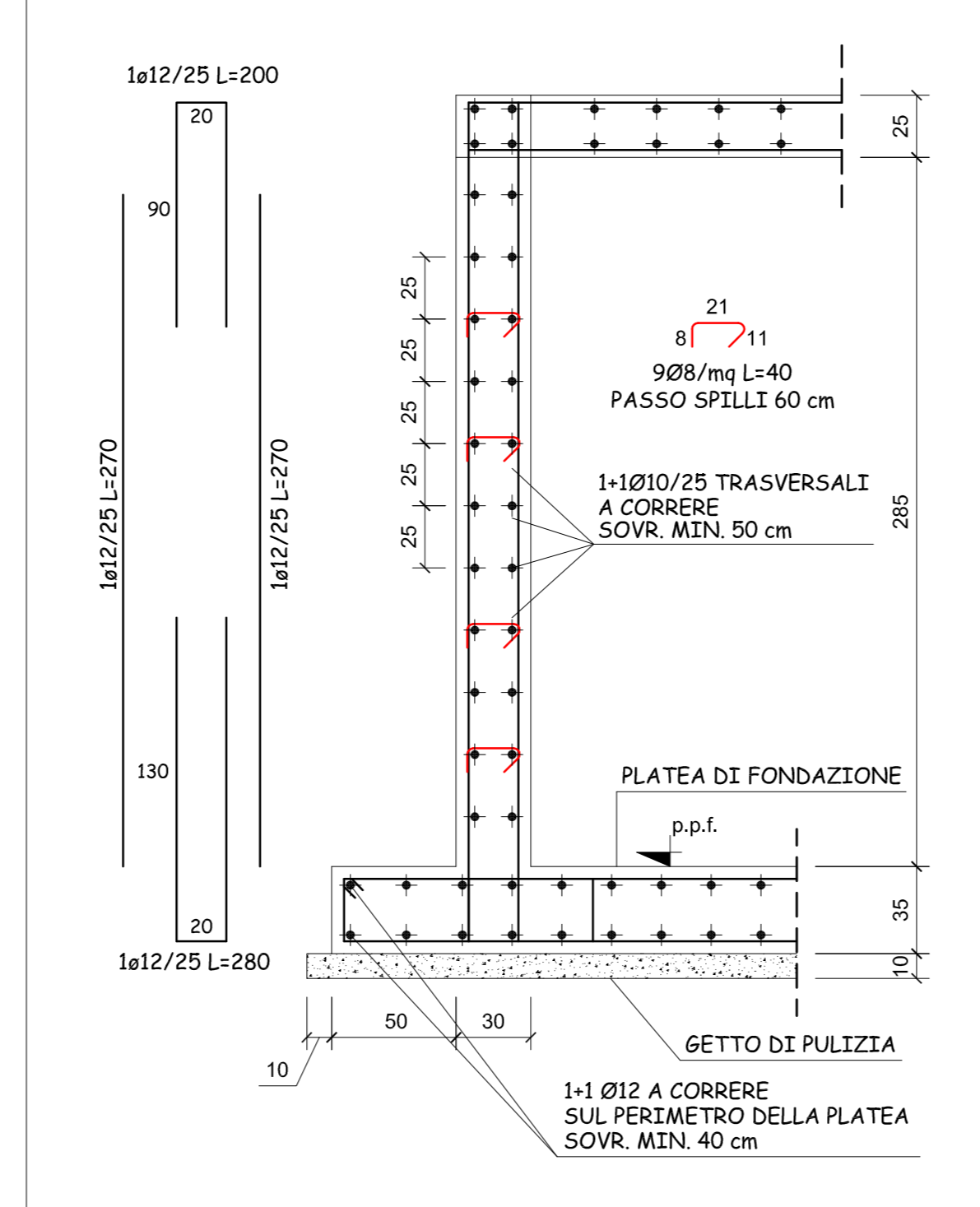


IN CORRISPONDENZA DELLA  
PORTA E DELLA FINESTRA  
INSERIRE GABBIA Ø8/15 L=95

1-1 Ø12 A CORRERE  
SUL PERIMETRO DEL SOLAIO  
SOVR. MIN. 40 cm

### SEZIONE X-X

1:25



MATERIALI						
DESCRIZIONE	Classe di resistenza (Rck N/mm²)	Max dimensione nominale degli aggregati (mm)	Classe di esposizione ambientale	Classe di consistenza	Classe di resistenza al fuoco (F, I, EI)	Copertura mm.
Calcestruzzo (UNI EN 206-1)						
SOTTOFONDAZIONI	Rck15 (C12/15)	32	X0	S3	-	-
FONDAZIONI	Rck35 (C28/35)	32	XC2	S3	-	50
MURI CONTROTERRA	Rck35 (C28/35)	32	XC2	S4	-	50
TRAVI SOLAI E PILASTRI	Rck35 (C28/35)	32	XC3	S4	-	30
<b>ACCIAIO</b>						
ACCIAIO PER BARRE DI ARMATURA - B450C						
ACCIAIO PER CARPENTERIA (UNI EN 10025-2) - S275						
<b>LEGNO</b>						
LEGNO MASSICCIO (UNI EN 14081-1) - C24 (UNI EN 338/2004)						
LEGNO LAMELLARE (UNI EN 14080) - GL24 (UNI EN 1194)						
<b>MURATURA CLASSE DI ESECUZIONE 2</b>						
ELEMENTI PER MURATURA DI LATERIZIO, CALCESTRUZZO VIBROCOMPRESSO (UNI EN 771-1, 771-2, 771-3, 771-4, 771-5, 771-6)						
Fbk=5,0 MPa - SEMPIERNI - % FORATURA TRA 15% e 45%						
MALTA PER MURATURE (UNI EN 998-2) CLASSE M10 A PRESTAZIONE GARANTITA						
<b>CARICHI CONSIDERATI:</b>						
PERMANENTE	6,25 kN/mq					
PERMANENTE NON STRUTTURALE	7,20 kN/mq					
VARIABILE (neve)	3,59 kN/mq					
N.B. È PRESCRITTA LA VIBRATURA DEL GETTO						



### COMUNE DI SAMPEYRE

### Lavori di realizzazione impianto di abbattimento del cromo esavalente in Località Villar

Livello di progettazione: **PROGETTO**  
 Oggetto elaborato: **Opere strutturali locale apparecchiature idrauliche**

Progetto: **acda** azienda cuneese dell'acqua spa  
 Sede Legale: Corso Nizza 88 - 12100 Cuneo  
 Tel. 0171.326711 - fax 0171.326710  
 Partita IVA 02468770041  
 Capitale sociale € 5.000.000  
 e-mail: acda@acda.it

Progettazione: **ORDINE DEGLI INGEGNERI DELLA PROVINCIA DI CUNEO**  
 1298 Dott. Ing. Fabio Bertorello  
 Responsabile Unico del Procedimento: Dott. Ing. Roberto Bellotti

COMMESSA	Livello di progetto	Categoria di progetto	Tipologia di elaborato	N. elaborato	REV.	DATA	SCALA
SC00465	ES	CA	DW	01	00	13.09.2019	VARIE

REV.	Descrizione:	DATA:	Redatto da:	Verificato da:	Approvato da:
00	EMISSIONE per consegna progetto	13.09.19	F. Bertorello	F. Monaco	R. Bellotti