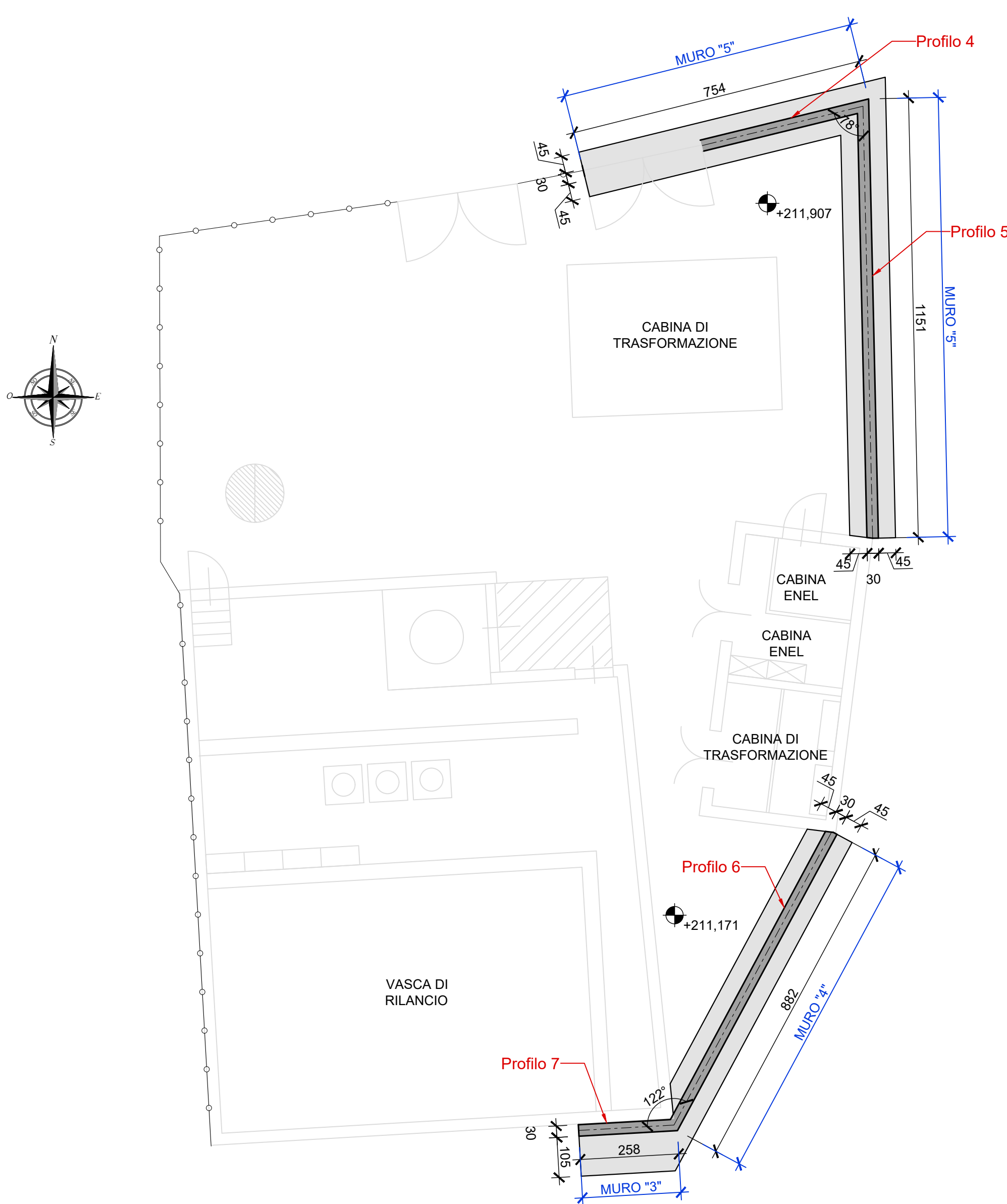
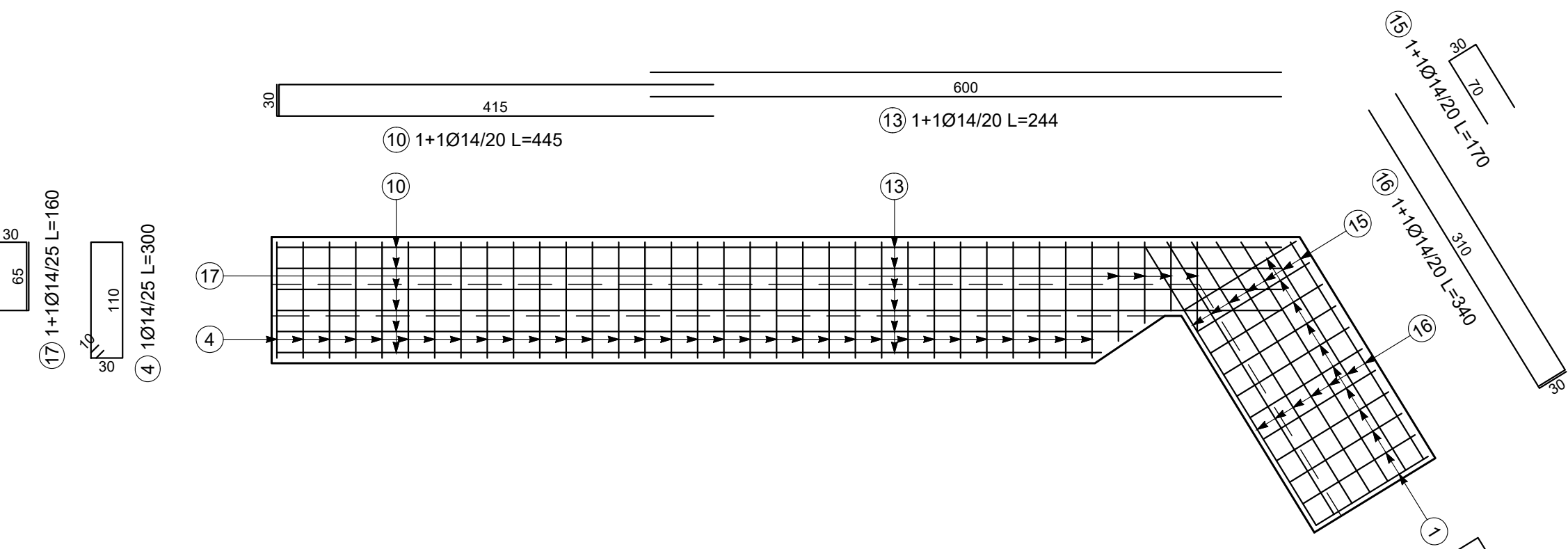


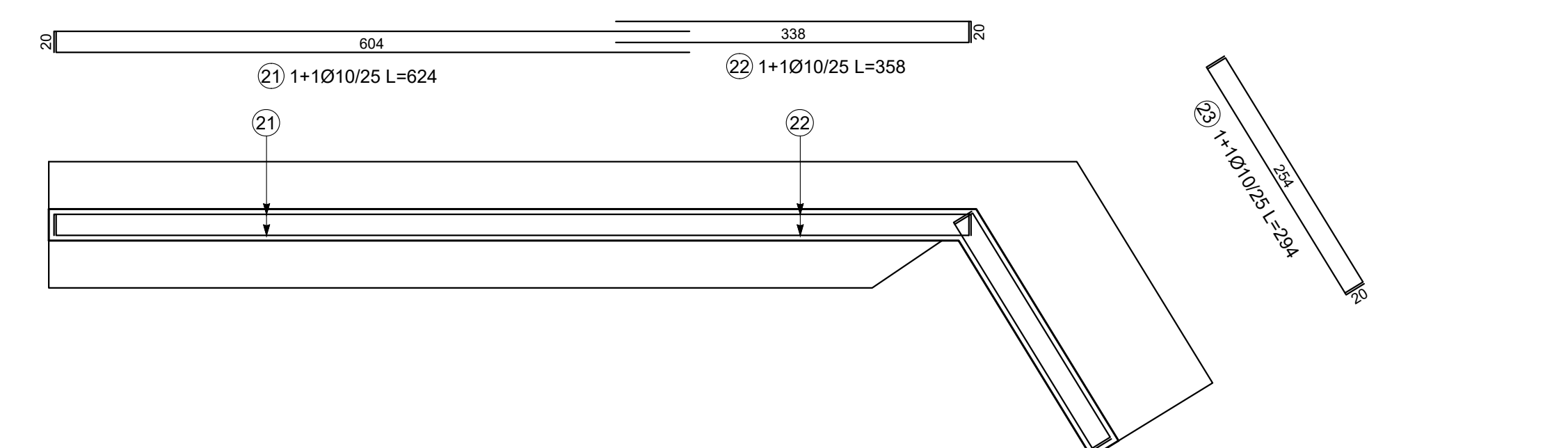
Vista in pianta
Scala 1:100



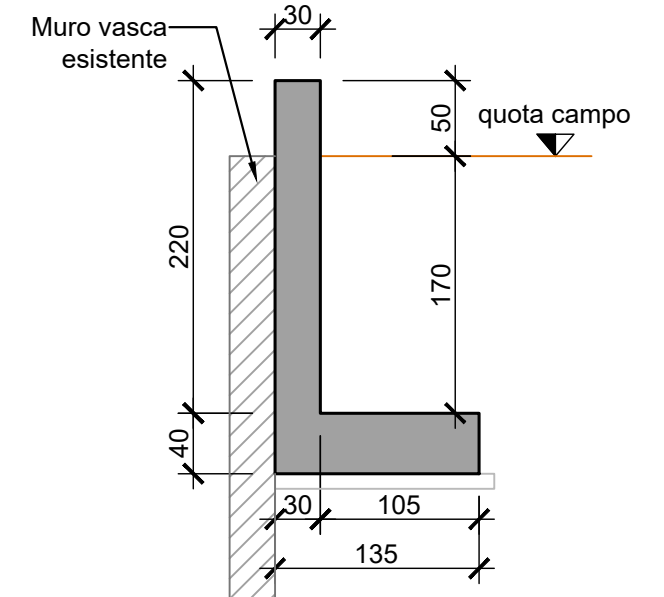
ARMATURA FONDAZIONE
PROFILO 6 e 7
Vista in pianta
Scala 1:50



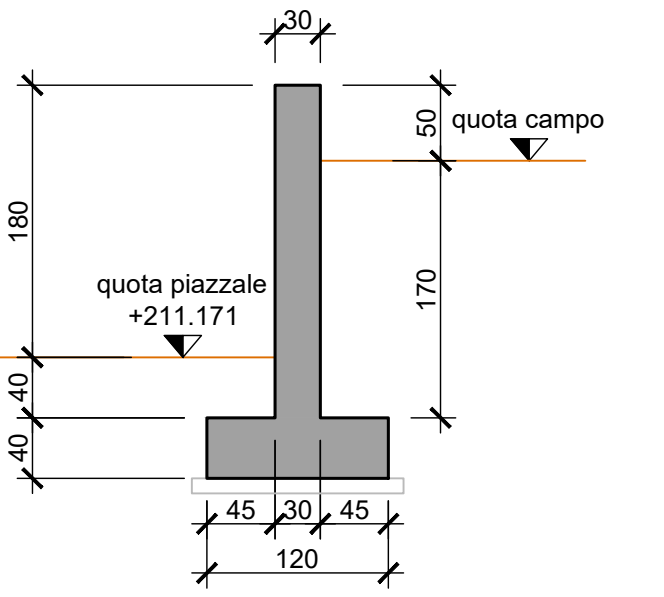
ARMATURA CORRENTE PARETE VERTICALE
PROFILO 6 e 7
Vista in pianta
Scala 1:50



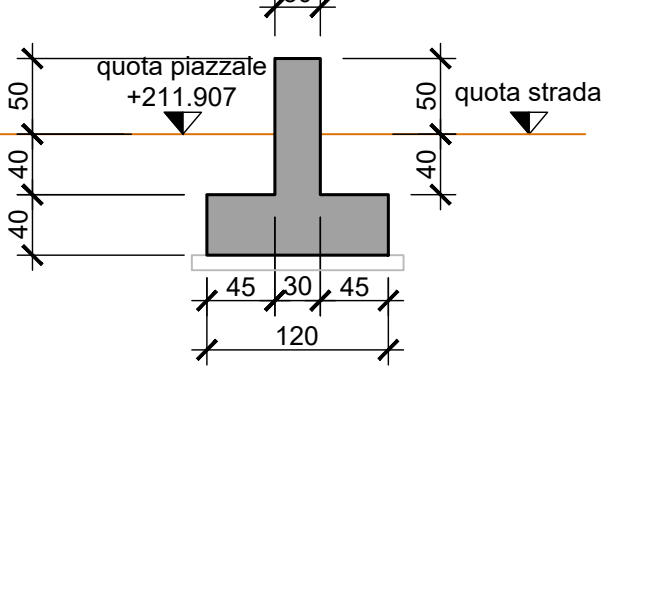
DIMENSIONI
MURO "3"
Sezione tipo
Scala 1:50



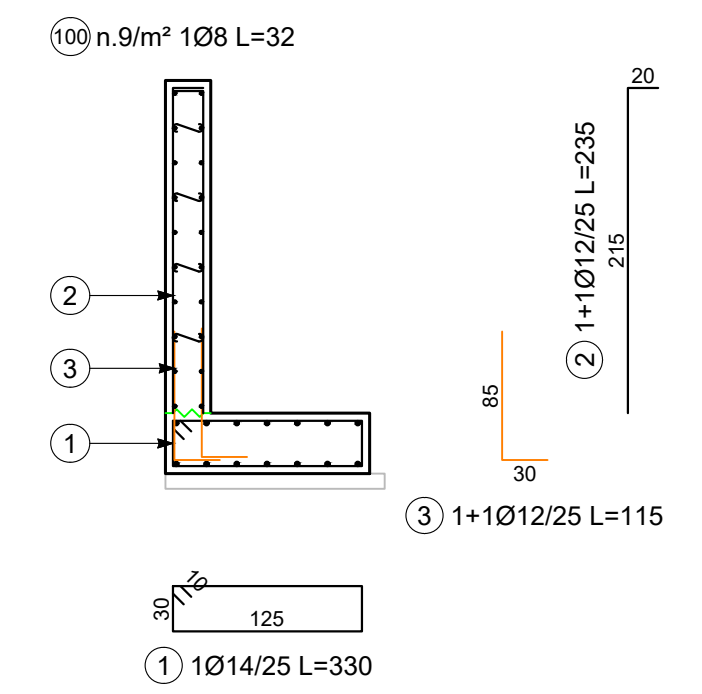
DIMENSIONI
MURO "4"
Sezione tipo
Scala 1:50



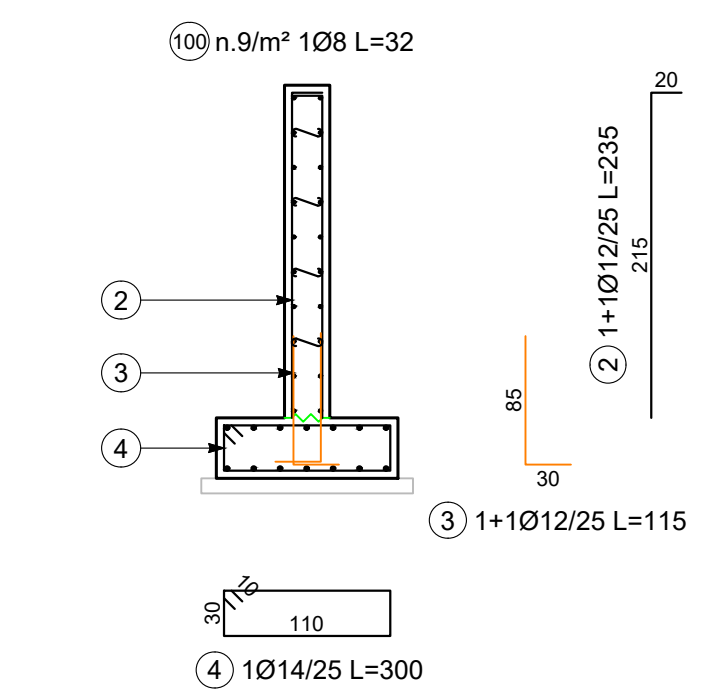
DIMENSIONI
MURO "5"
Sezione tipo
Scala 1:50



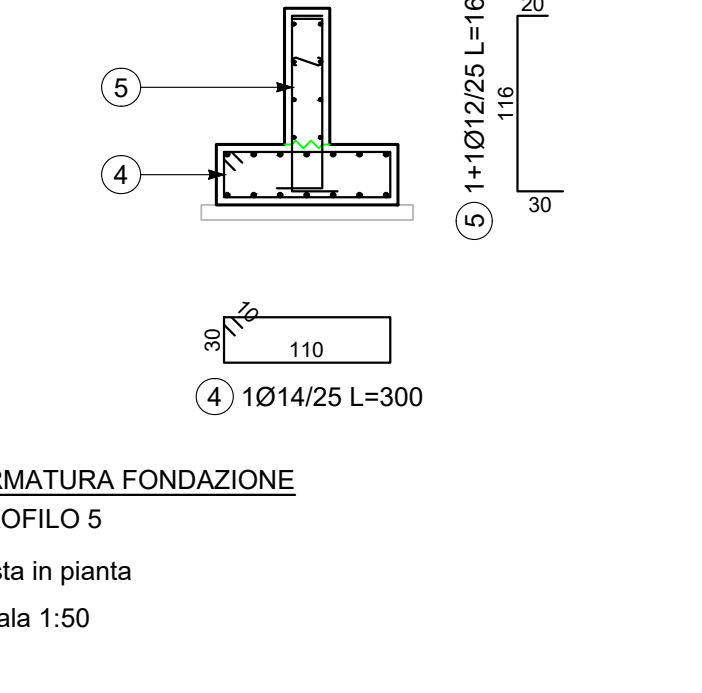
ARMATURA
MURO "3"
Sezione tipo
Scala 1:50



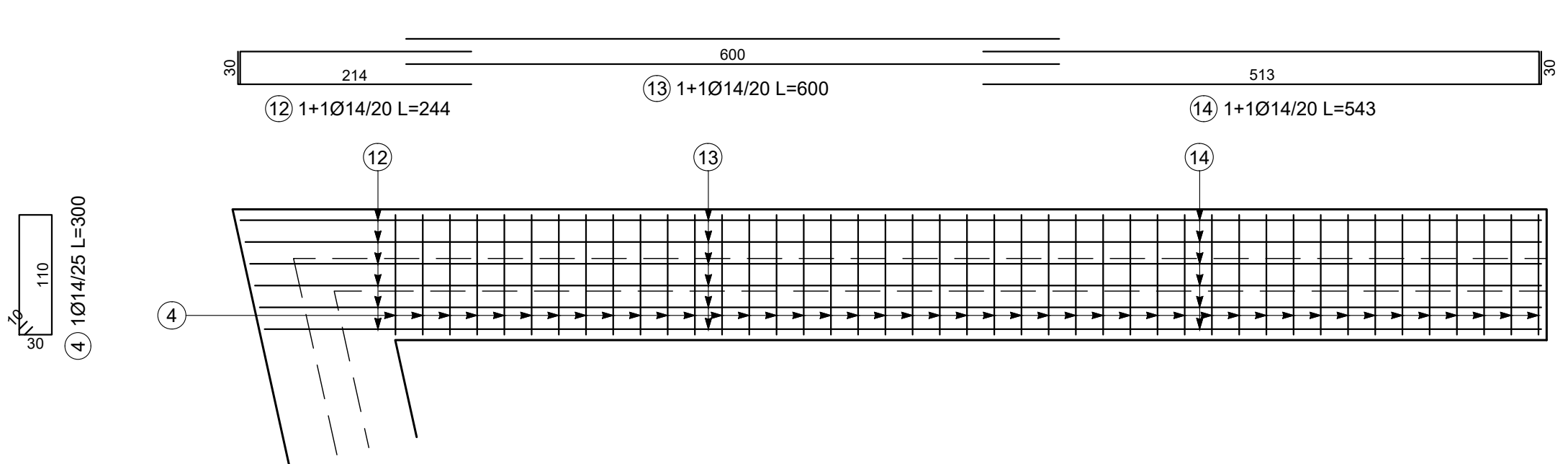
ARMATURA
MURO "4"
Sezione tipo
Scala 1:50



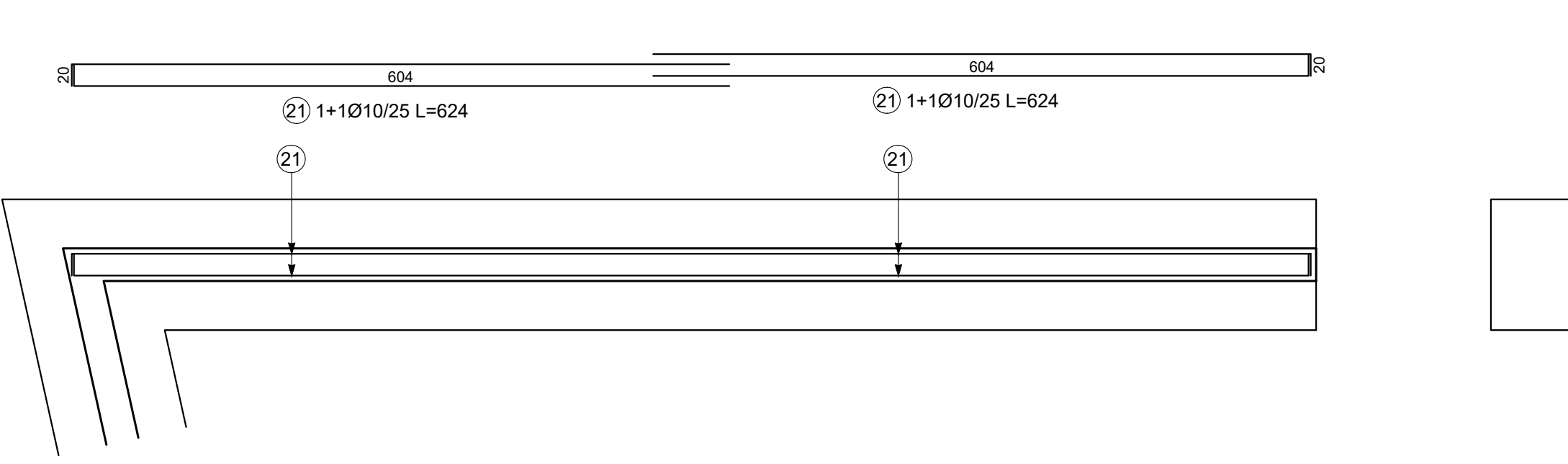
ARMATURA
MURO "5"
Sezione tipo
Scala 1:50



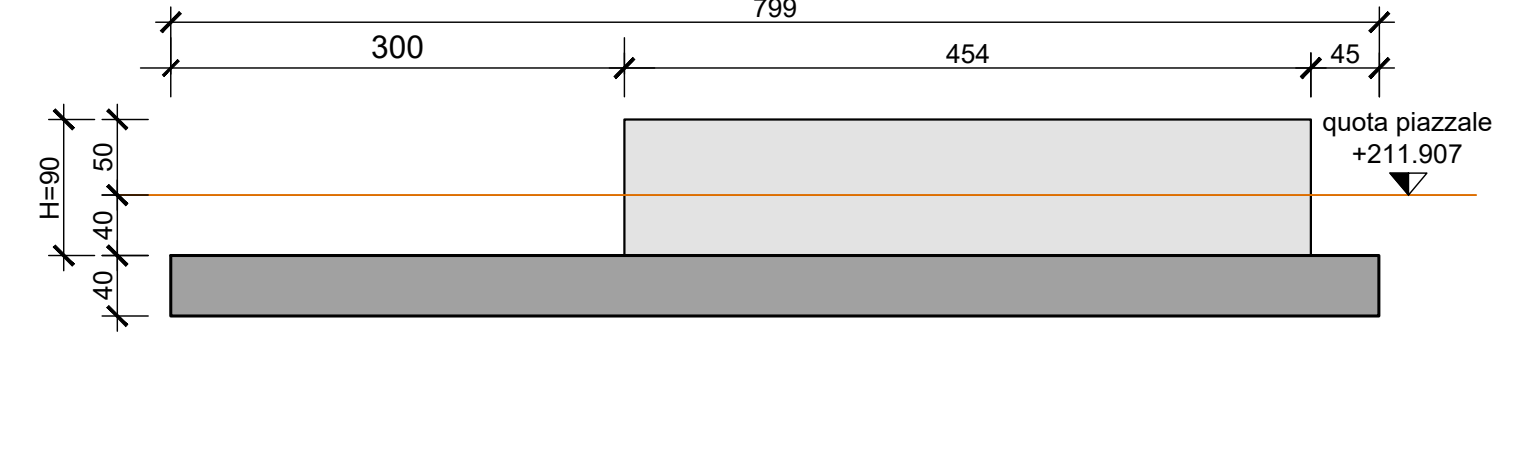
ARMATURA FONDAZIONE
PROFILO 5
Vista in pianta
Scala 1:50



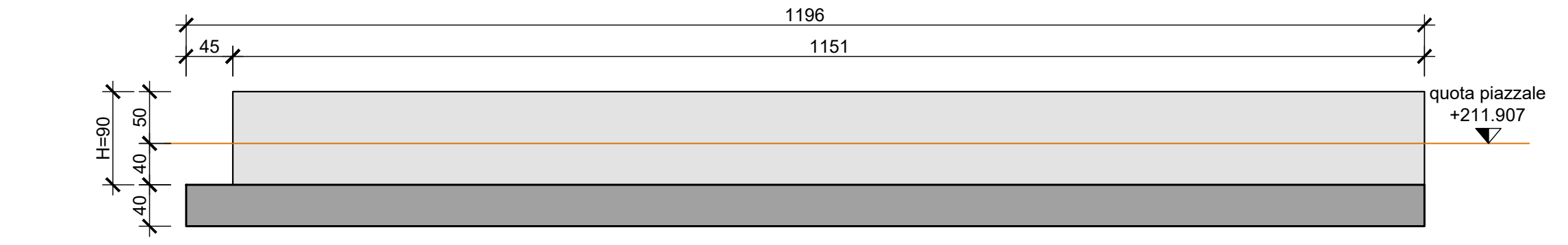
ARMATURA CORRENTE PARETE VERTICALE
PROFILO 5
Vista in pianta
Scala 1:50



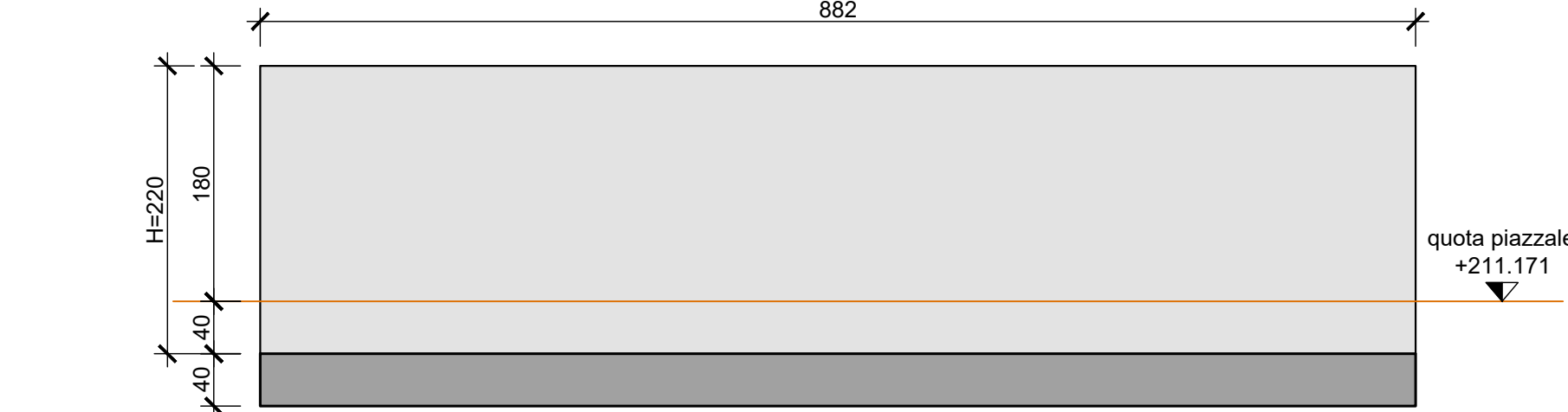
DIMENSIONI
PROFILO 4
Vista in prospetto
Scala 1:50



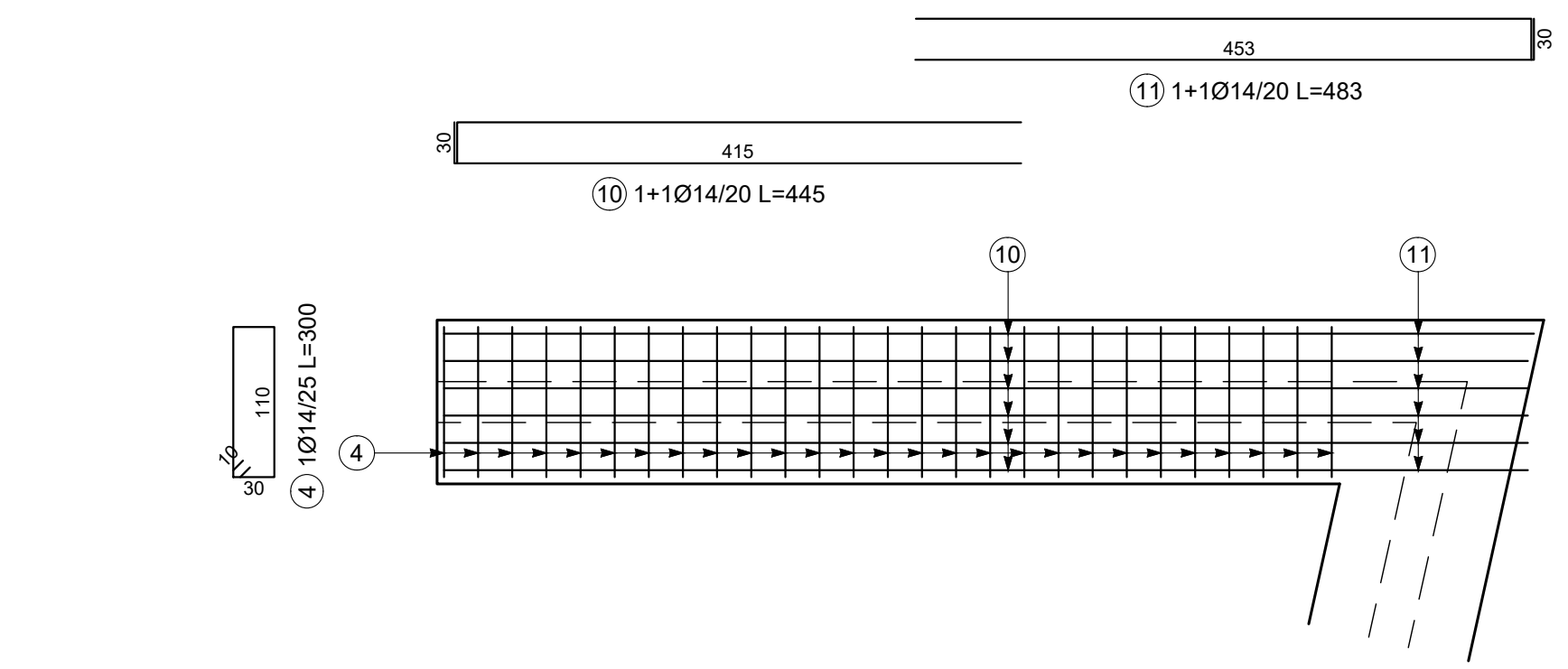
DIMENSIONI
PROFILO 5
Vista in prospetto
Scala 1:50



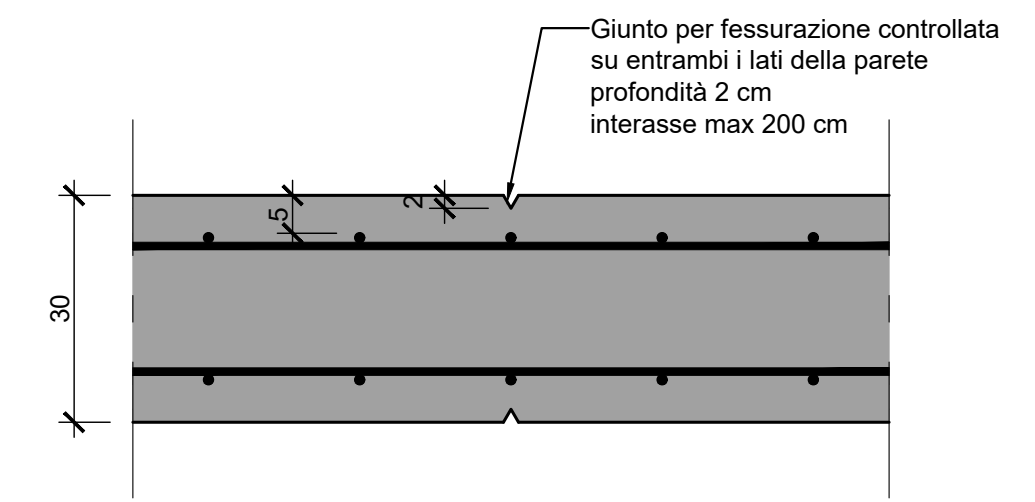
DIMENSIONI
PROFILO 6
Vista in prospetto
Scala 1:50



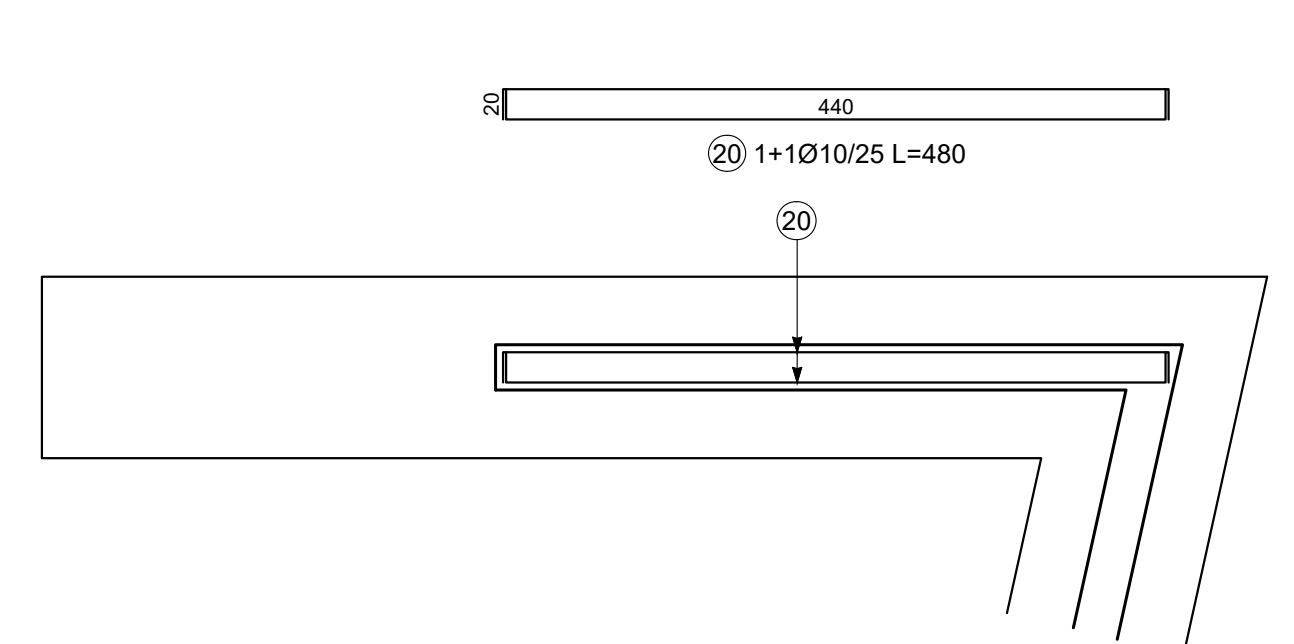
ARMATURA FONDAZIONE
PROFILO 4
Vista in pianta
Scala 1:50



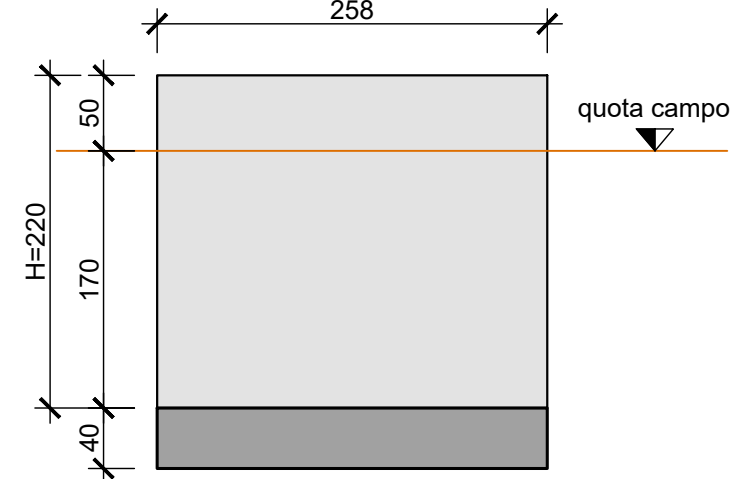
Dettaglio giunto di fessurazione
Scala 1:10



ARMATURA CORRENTE PARETE VERTICALE
PROFILO 4
Vista in pianta
Scala 1:50



DIMENSIONI
PROFILO 7
Vista in prospetto
Scala 1:50



ABACO DEI FERRI DI ARMATURA						
n°	q.tà	Ø (mm)	L (cm)	FORMA	COMMENTI	
1	11	14	330	125 30		
2	90	12	235	20 215		
3	90	12	115	30 85	Riprese	
4	103	14	300	110 30		
5	126	12	166	30 116 20		
10	24	14	445	415		
11	12	14	183	453		
12	12	14	244	214		
13	24	14	600	600		
14	12	14	543	513		
15	7	14	170	70		
16	14	14	340	310		
20	8	10	480	440 20		
21	36	10	621	601		
22	20	10	358	338		
23	20	10	294	254 20		
100	350	8	35		Legature	

CALCESTRUZZO
Classe di resistenza: C25/30
Classe di esposizione ambientale: XC2
Rapporto a/c massimo: 0.50
Classe di consistenza: S4
Ø massimo aggregato: 25 mm

ACCIAIO DA ARMATURA
Classe di resistenza: B450C

NOTA: Prevedere la realizzazione di giunti di fessurazione controllata in corrispondenza di ogni variazione di quota e in ogni caso a distanza ≤ 2 m

NOTE

- IL PIANO DI FONDAZIONE DOVRA' ESSERE ORIZZONTALE E BEN SPIANATO, COSTITUITO DA MATERIALE IDONEO, AVENDO CURA DI ASPORTARE IL MATERIALE SMOSSO;
- VERIFICARE LE QUOTE DI LIVELLO DELLE FONDAZIONI IN CANTIERE, TENENDO IN MASSIMA CONSIDERAZIONE LA BONTA' DEL TERRENO DI APPOGGIO;
- QUANDO IL SETTO PRESENTA ALTEZZA RIDOTTA LA STESSA ARMATURA DI RIPRESA COSTITUIRA' L'ARMATURA VERTICALE;
- SOTTO LA PLATEA DI FONDAZIONE PREVEDERE GETTO DI MACRONE DI ALTEZZA MINIMA cm. 10 E DEBORDANTE DAL BORDO DELLA PLATEA STESSA DI ALMENO 10 cm. ;
- PREVEDERE NEL MURO PERIMETRALE, FORI PER PASSAGGIO DEGLI IMPIANTI TECNOLOGICI, PREVIO ACCORDO CON LA D.L. ;
Ai sensi dell'art. 66 del D.M. 380 del 06/06/2001 dal giorno di inizio lavori deve essere tenuto in cantiere e costantemente aggiornato il giornale lavori.
VERIFICARE LE MISURE IN CANTIERE - PRIMA DI OGNI GETTO CONTATTARE LA D.L. STRUTTURALE

REGIONE
PIEMONTE



COMUNE DI CHERASCO

PROVINCIA
DI CUNEO

Interventi per l'ammodernamento ed il potenziamento delle opere comunali di captazione, trattamento e distribuzione dell'acqua potabile della città di Cherasco
1 Lotto

PERIZIA SUPPLETIVA E DI VARIANTE

COMMITTENTE	TECNOEDIL S.p.A. Via Vivaro, 2 - 12051 ALBA (CN) tel. +39 0173.441155 - fax +39 0173.441104 www.egea.it - mail: tecnoredil@egea.it	CERTIFICATORE
PROGETTISTA	SAGLIETTO ENGINEERING S.r.l. Corso Giolitti, 36 - 12100 CUNEO (CN) tel. +39 0171.698381 - fax +39 0171.600599 sagliettoengineering@pec.it	
Dott. Ing. Fabrizio Saglietto		
ORDINE DEGLI INGEGNERI DELLA PROVINCIA DI CUNEO 1067 - Dott. Ing. Fabrizio Saglietto		



REVISIONE 00	DATA 03/08/2020	DESCRIZIONE Muro di sostegno parte 2: carpenterie e armature	ALLEGATO 3.3
Protocollo	Commessa 2010_010	SCALA VARIE	