

CAMPO POZZI DI SOMMARIVA PERNO
IN LOCALITÀ SAPPILLETTO

VARIANTE SOSTANZIALE CONC. PREF. CN000157

PROGETTO DEFINITIVO-ESECUTIVO
CHIUSURA DEL POZZO CNP10221
NUOVO POZZO IDROPOTABILE - POZZO 5

RELAZIONE PAESAGGISTICA SEMPLIFICATA

COMMITTENTE



TECNOEDIL S.p.A.
Via Vivano, 2 - 12051 ALBA (CN)
Tel. +39 0173 441155
Fax +39 0173 441104
Http: www.egra.it - mail: tecnosedil@egra.it

OGGETTO Tavola vincolo paesaggistico

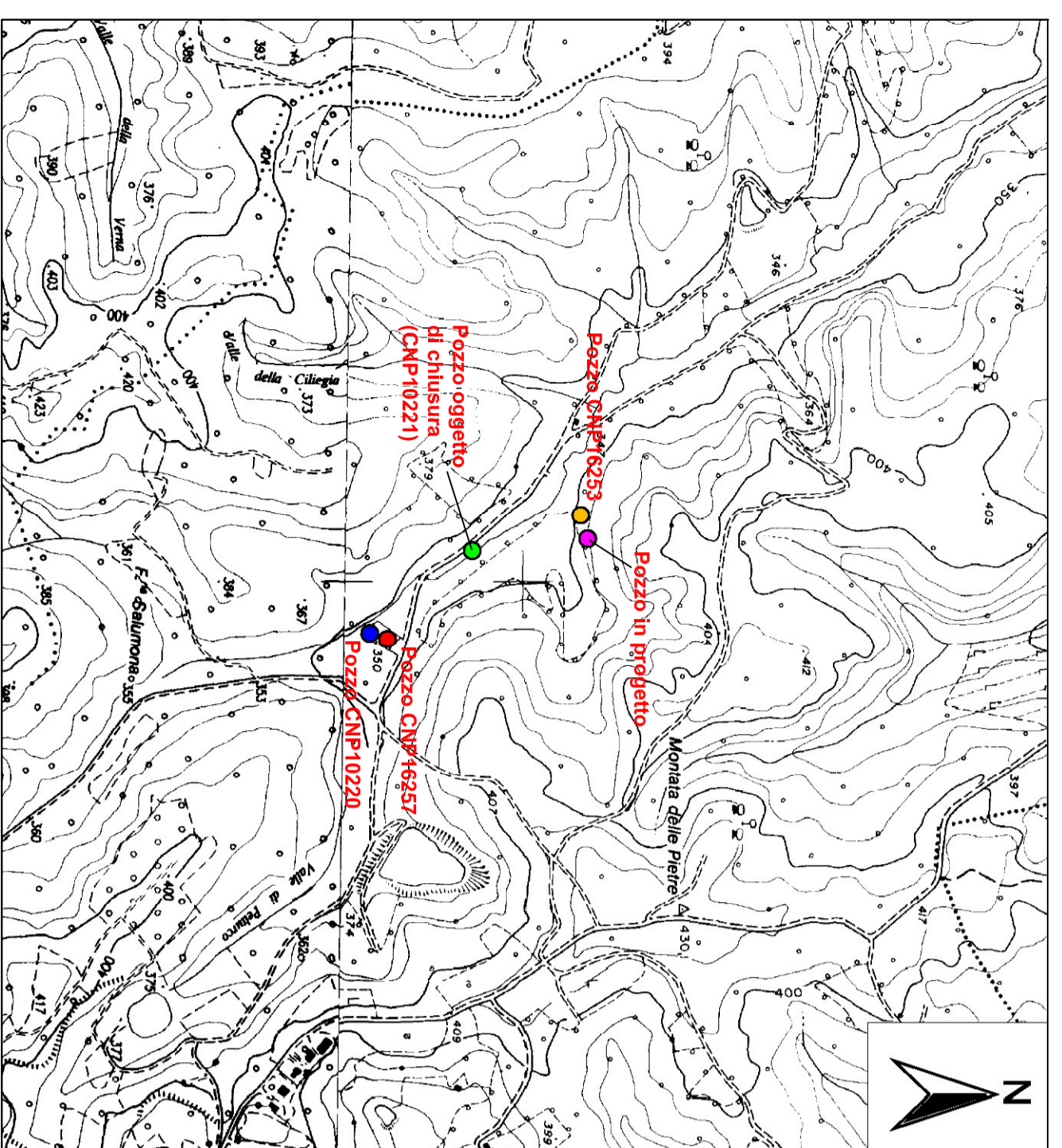
Planimetrie - doc. foto

Estratti

Aut. n. 2019	Emissione	Revisione
2019		A
STUDIO DI GEOLOGIA APPLICATA ING. GIUSEPPE SCARLETTI PROFESSIONISTA INCARICATO Dott. geol. Marco Accascigno Dott. geol. Annalisa COLLABORATORI Dott. geol. Annalisa	Progetto	Verifica
Conia Strada 403 - 10051 - ALBA (CN) - Tel. 0173 243016		

Documento M-L-2018-01-17-A

Tav. P



Estratto C.T.R. - Scala 1:10000
Sezione n° 192030

Pozzi n° 1, 2, 3, 4 : Pozzi potabili esistenti - Gestione TECNOEDIL SPA

1) POZZO IN PROGETTO

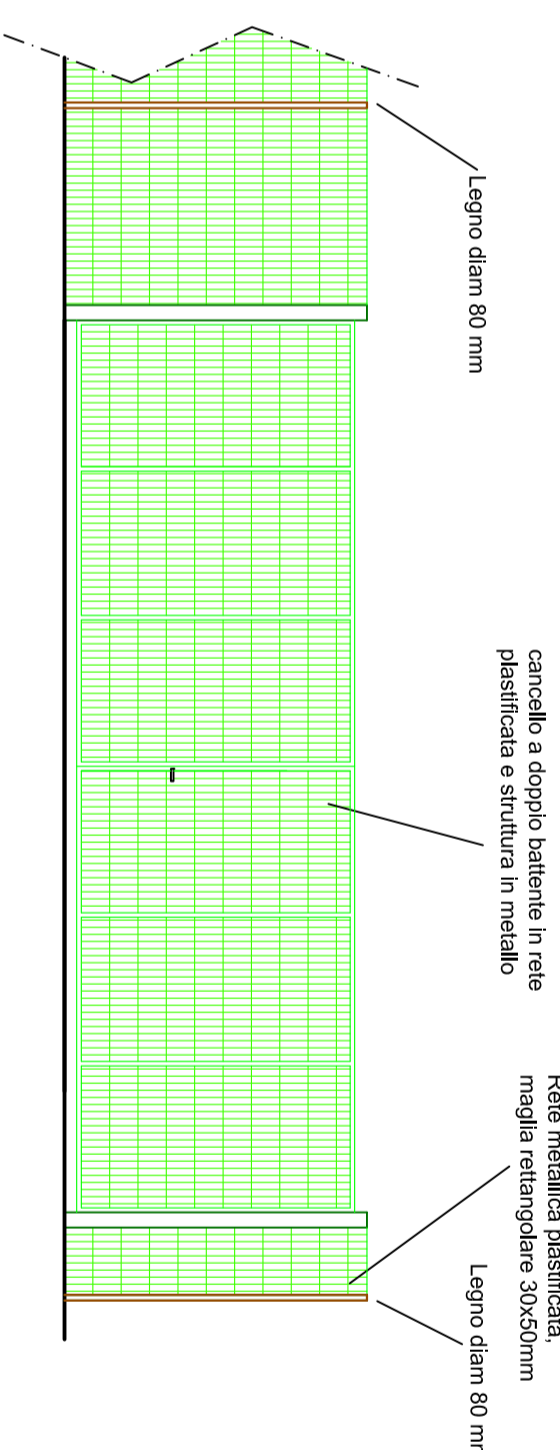
SITUAZIONE ATTUALE



IPOTESI SITUAZIONE IN PROGETTO



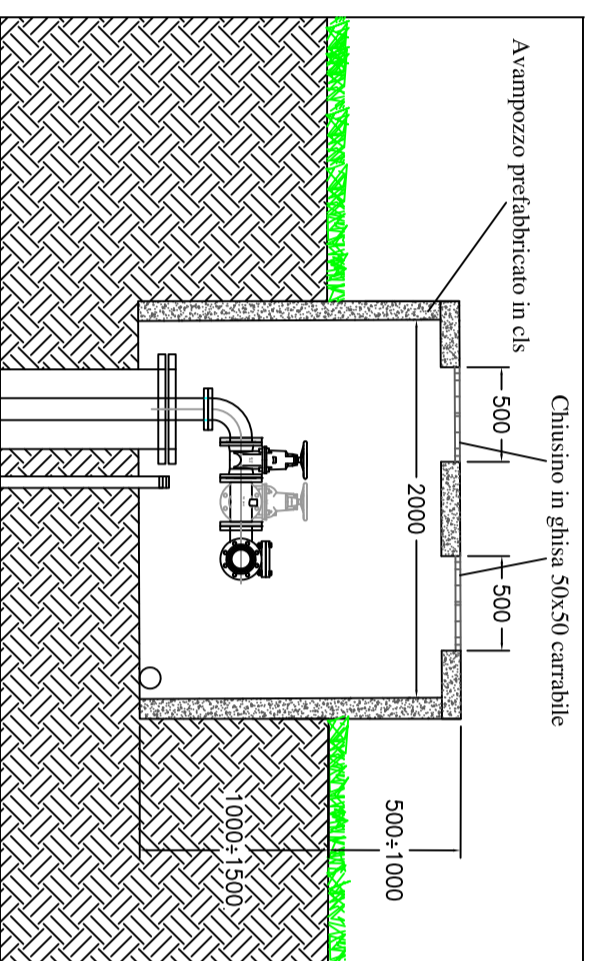
PROSPETTO TIPO REGINZIONE - SCALA 1:50



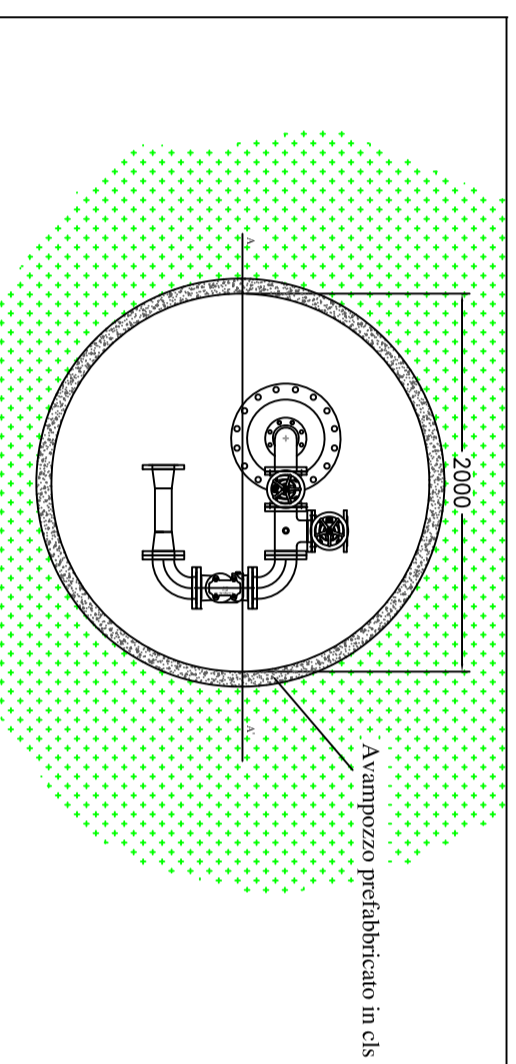
Progetto strutture fuori terra

Particolari costruttivi avampozzo
(misure espresse in millimetri)

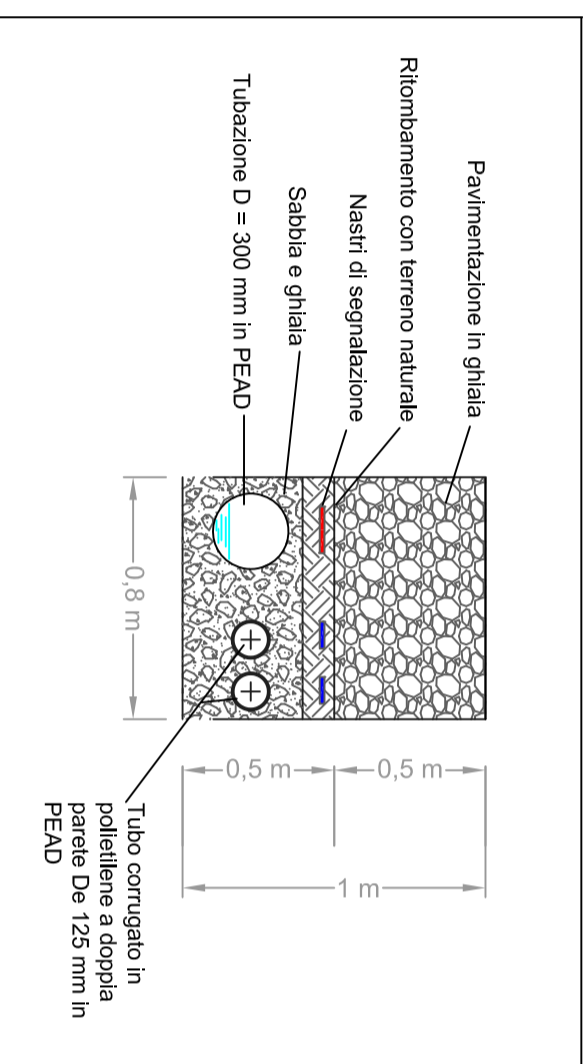
Sezione Scala 1:50



Pianta Scala 1:50



SEZIONE TUBAZIONE E CAVIDOTTO Scala 1:25



3) CHIUSURA POZZO CNP10221

SITUAZIONE ATTUALE



IPOTESI SITUAZIONE IN PROGETTO



2) STRADA ACCESSO IN PROGETTO

SITUAZIONE ATTUALE

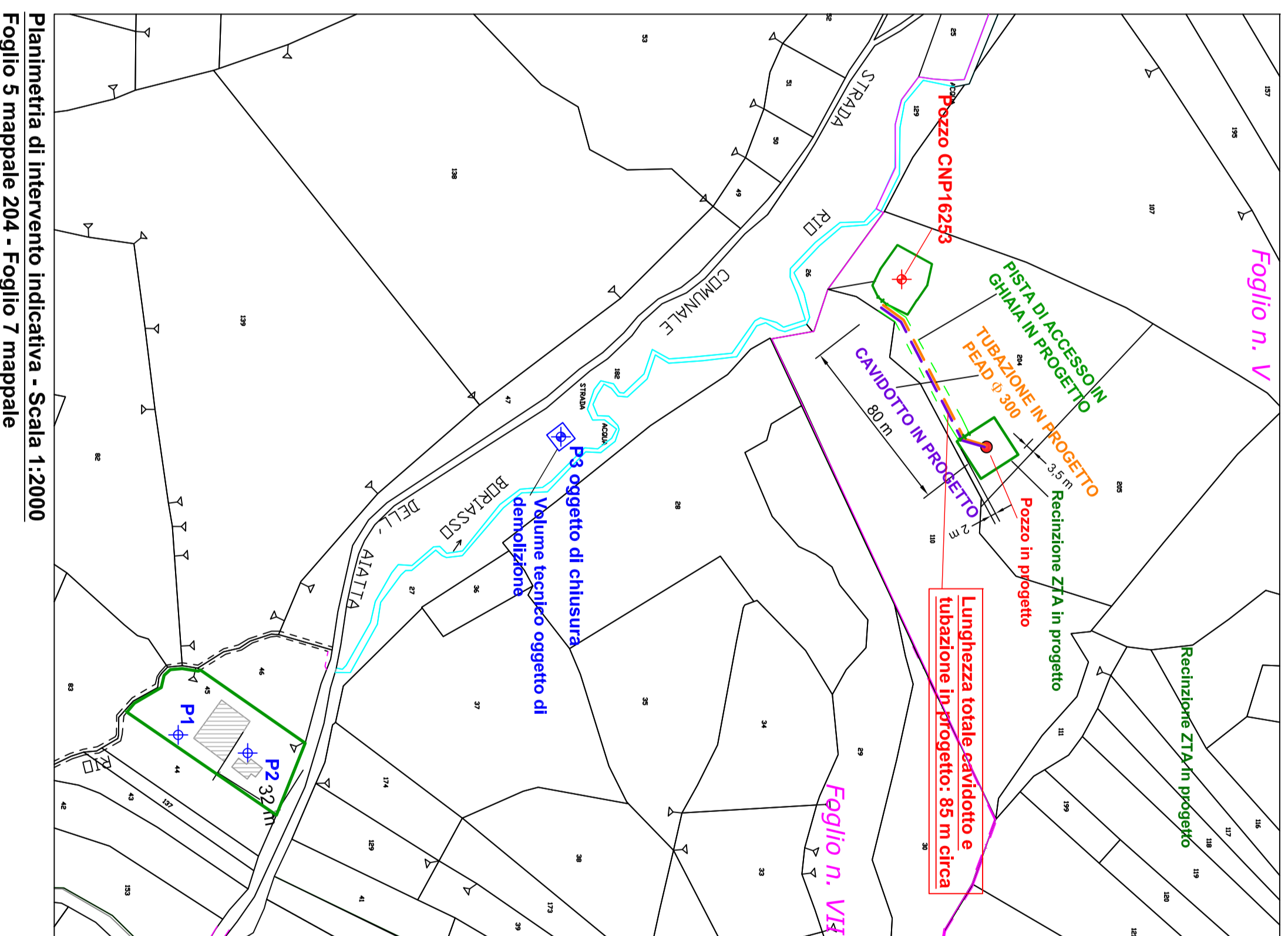
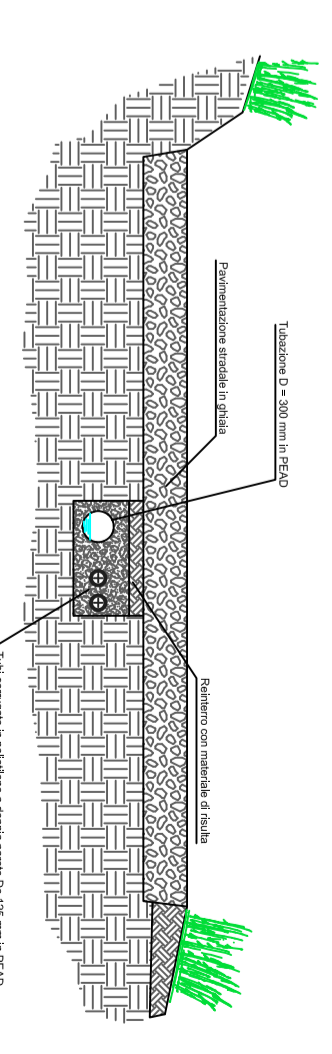


IPOTESI SITUAZIONE IN PROGETTO



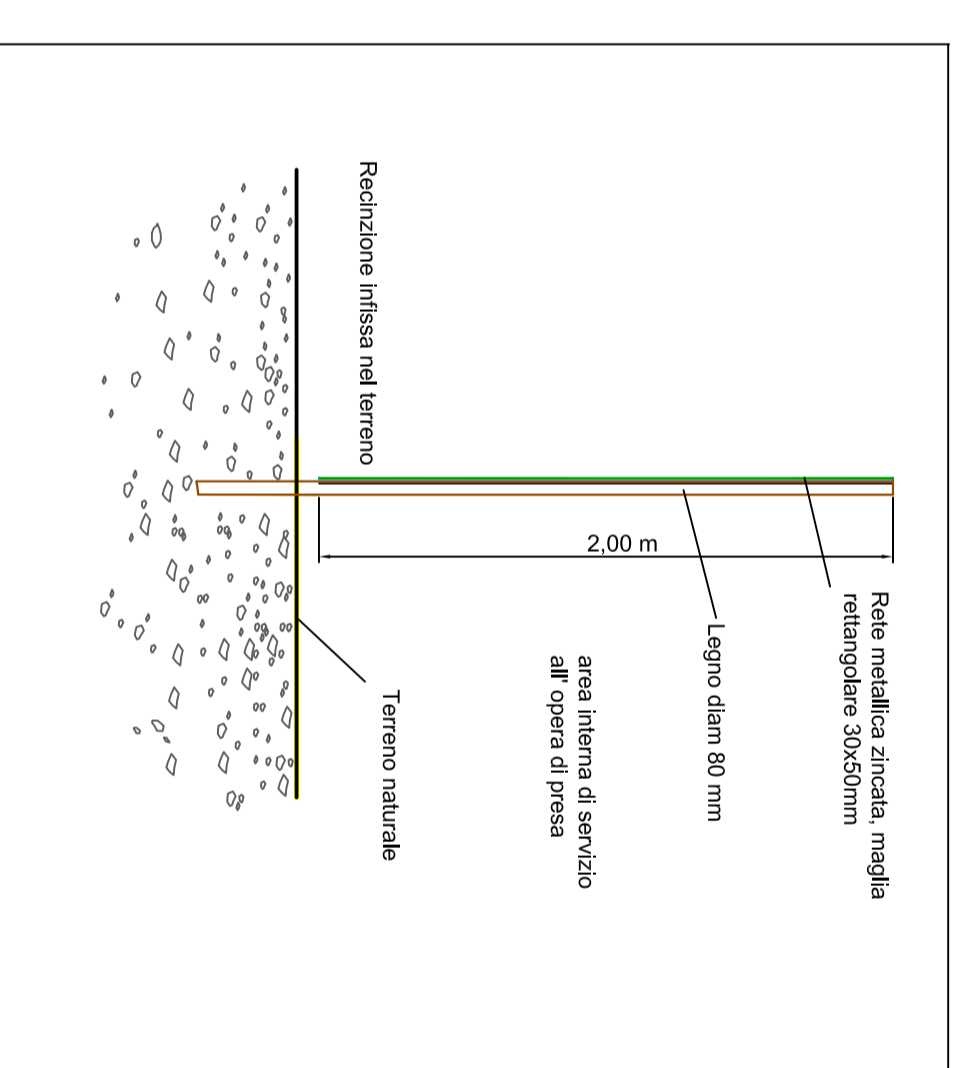
Dimensioni strada in progetto: circa 80 m di lunghezza x 4 m di larghezza

Sezione pista di accesso indicativa Scala 1:50



Planimetria di intervento indicativa - Scala 1:2000
Foglio 5 mappale 204 - Foglio 7 mappale

DETTAGLIO REGINZIONE Scala 1:25



Sezione pista di accesso indicativa Scala 1:50

