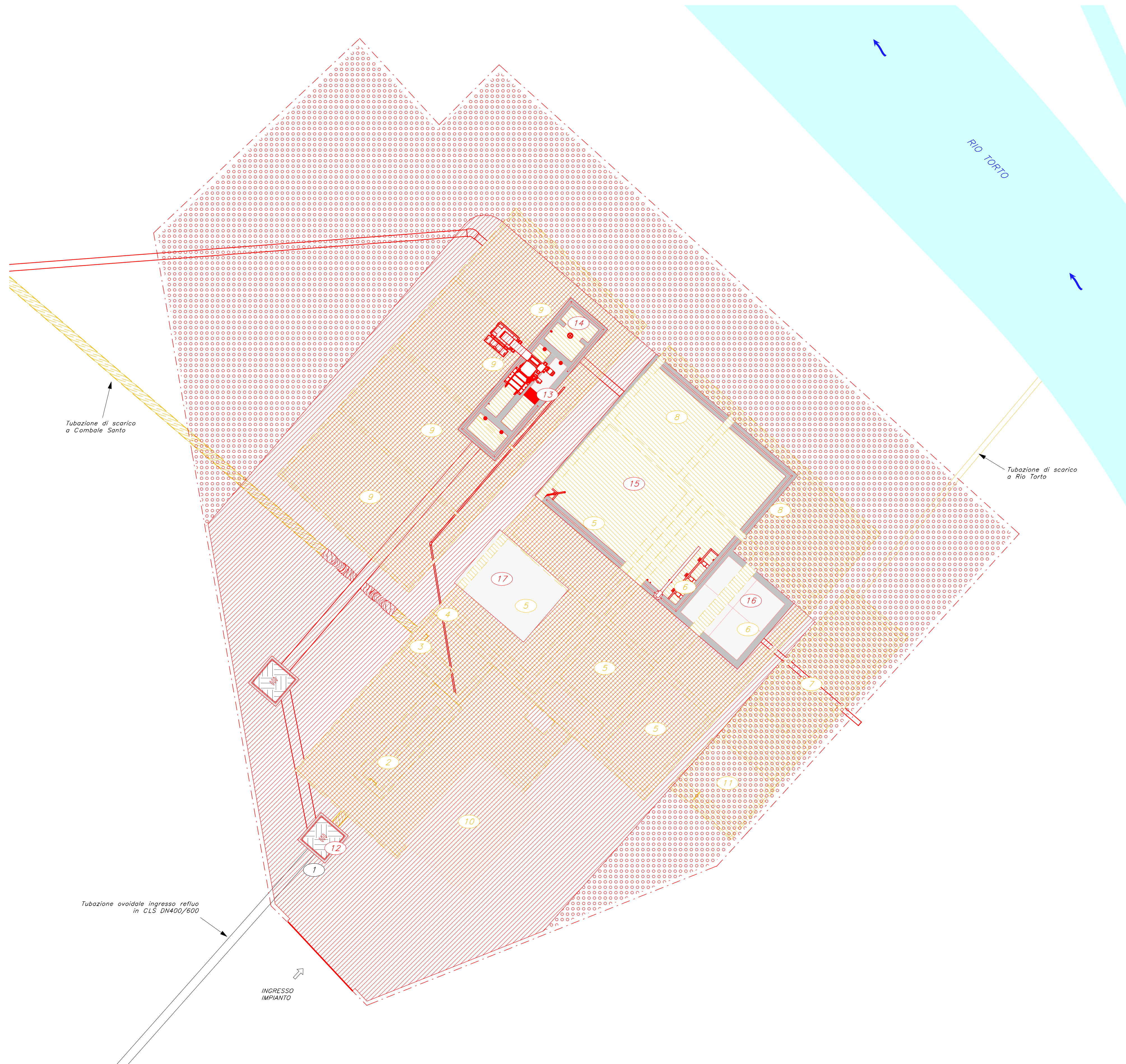
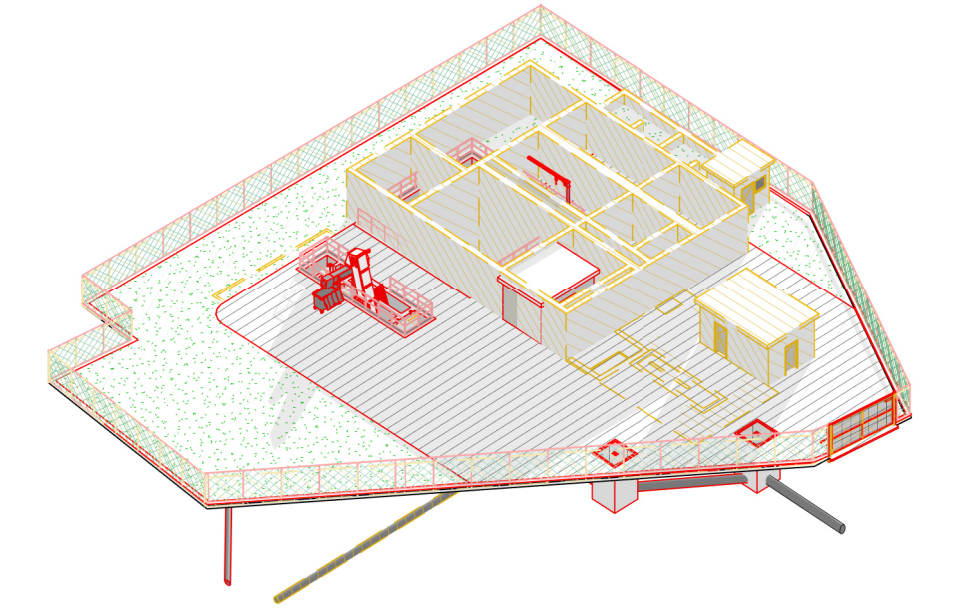


COMUNE: Manta
PROVINCIA: Cuneo



LEGENDA COMPARTI

- 1 Refluo in ingresso
- 2 Grigliatura grossolana completa di coclea
- 3 Scalmatore di portata Q>50m
- 4 Sollevamento iniziale
- 5 Reattore biologico
- 6 Sedimentazione secondaria
- 7 Disinfezione finale
- 8 Ispessimento statico dei fanghi
- 9 Letti di essiccamento
- 10 Locale compressore e QE
- 11 Locale compianto
- 12 Pozzetto di intercettazione
- 13 Canali di grigliatura
- 14 Sfioro di bypass
- 15 Sollevamento
- 16 Camera di manovra
- 17 Locale quadri elettrici

- Asfalto di progetto
- Arete soggette a ripiantumazione
- Recinzione di progetto
- Nuova cancellata di ingresso
- Corso d'acqua
- XX Comparti esistenti
- XX Comparti di nuova realizzazione
- XX Opere da demolire



Comuni di MANTA e SALUZZO
Lavori di collettamento dei reflui provenienti dall'agglomerato di Manta al depuratore di Saluzzo eliminando l'impianto esistente abbattendo il costo energetico

Livello di progettazione:	PROGETTO DEFINITIVO
Oggetto elaborato:	Planimetria d'insieme di raffronto

Progetto:
acda azienda cuneese dell'ARQUA spa
Sede Legale: Corso Nizza 88 - 12100 Cuneo
Tel. 800.194.065 - fax 0171.326710
Partita IVA: 02468770041
Capitale sociale: € 5.000.000
email: acda@acda.it

Progettazione: (Ordine degli Ingegneri di Cuneo n°A1886)	Dott. Ing. Fabio Monaco
Responsabile Unico del Procedimento: (Ordine degli Ingegneri di Cuneo n°A295)	Dott. Ing. Roberto Beltritti
Collaborazione:	ETC Engineering

COMMESSA	Livello di progetto	Categoria di progetto	Tipo di elaborato	N. elaborato	REV.	DATA	SCALA / E
P0229	DE	IMP	DW	05	01.01	19/05/2022	1:100

REV.	Descrizione:	DATA:	Redatto da:	Verificato da:	Approvato da:
00	EMISSIONE per consegna progetto definitivo	11/03/2021	ETC	F. Monaco	R. Beltritti
01	EMISSIONE per consegna progetto definitivo	15/09/2021	ETC	F. Monaco	R. Beltritti
01.01	INTEGRAZIONE progetto definitivo	19/05/2022	ETC	F. Monaco	R. Beltritti