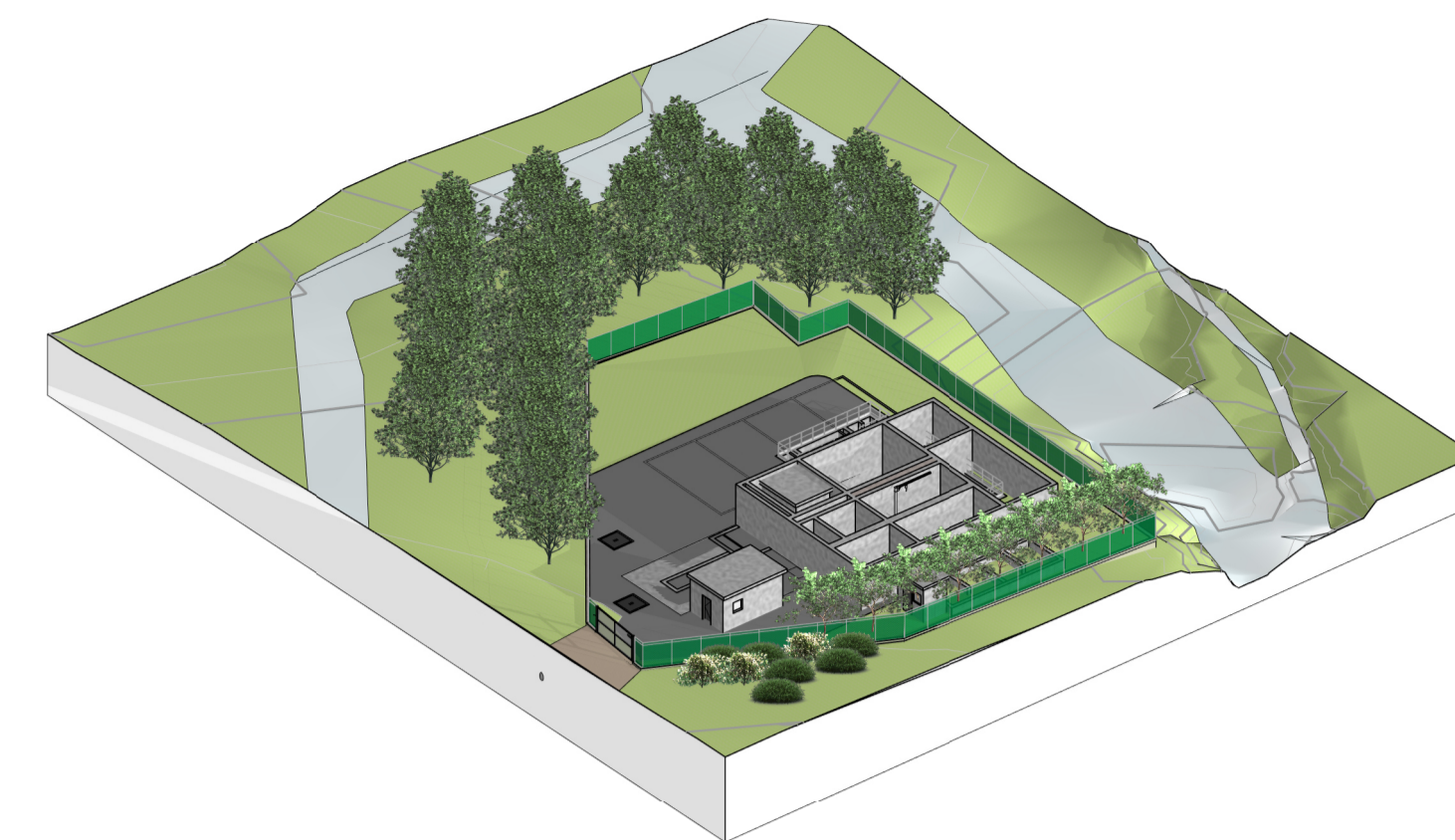
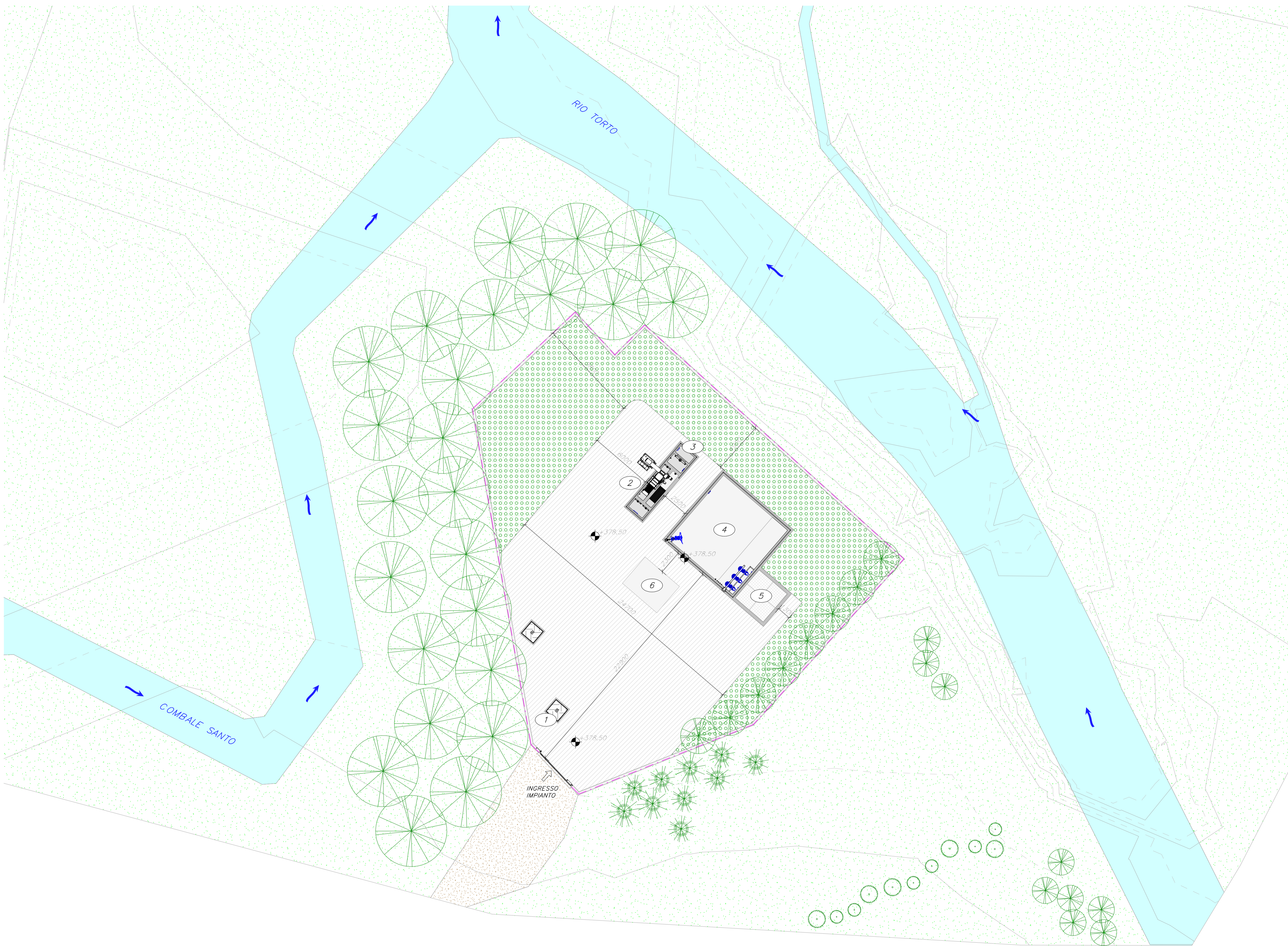


COMUNE: Manta
PROVINCIA: Cuneo



LEGENDA TUBAZIONI
 - Refluo grezzo
 - Acqua di lavaggio
 - Tubazioni esistenti

LEGENDA COMPARTI
 1 Refluo in ingresso
 2 Canali di grigliatura
 3 Sfioro di bypass
 4 Sallevamento
 5 Camera di manovra
 6 Locale quadri elettrici

- Asfalto di progetto
 - Recinzione di progetto
 - Viabilità sterrata
 - Aree verdi
 - Aree soggette a ripiantumazione
 - Corso d'acqua



Comuni di MANTA e SALUZZO
 Lavori di collettamento dei reflui provenienti dall'agglomerato di Manta al depuratore di Saluzzo eliminando l'impianto esistente abbattendo il costo energetico

Livello di progettazione: **PROGETTO DEFINITIVO**
 Oggetto elaborato: **Planimetria d'insieme di progetto**

Progetto: acda azienda cuneese dell'acqua spa
 Sede Legale: Corso Nizza 88 - 12100 Cuneo
 Tel. 800.194.065 - fax 0171.326710
 Partita IVA: 02468770041
 Capitale sociale: € 5.000.000
 email: acda@acda.it

Progettazione: (Ordine degli Ingegneri di Cuneo n°A1886) Dott. Ing. Fabio Monaco

Responsabile Unico del Procedimento: (Ordine degli Ingegneri di Cuneo n°A896) Dott. Ing. Roberto Beltritti

Collaborazione: ETC Engineering

COMMESSA	Livello di progetto	Categoria di progetto	Tipo di elaborato	N. elaborato	REV.	DATA	SCALA / E
P0229	DE	IMP	DW	04	01.01	19/05/2022	1:200

REV.	Descrizione:	DATA:	Redatto da:	Verificato da:	Approvato da:
00	EMISSIONE per consegna progetto definitivo	11/03/2021	ETC	F. Monaco	R. Beltritti
01	EMISSIONE per consegna progetto definitivo	15/09/2021	ETC	F. Monaco	R. Beltritti
01.01	INTEGRAZIONE progetto definitivo	19/05/2022	ETC	F. Monaco	R. Beltritti