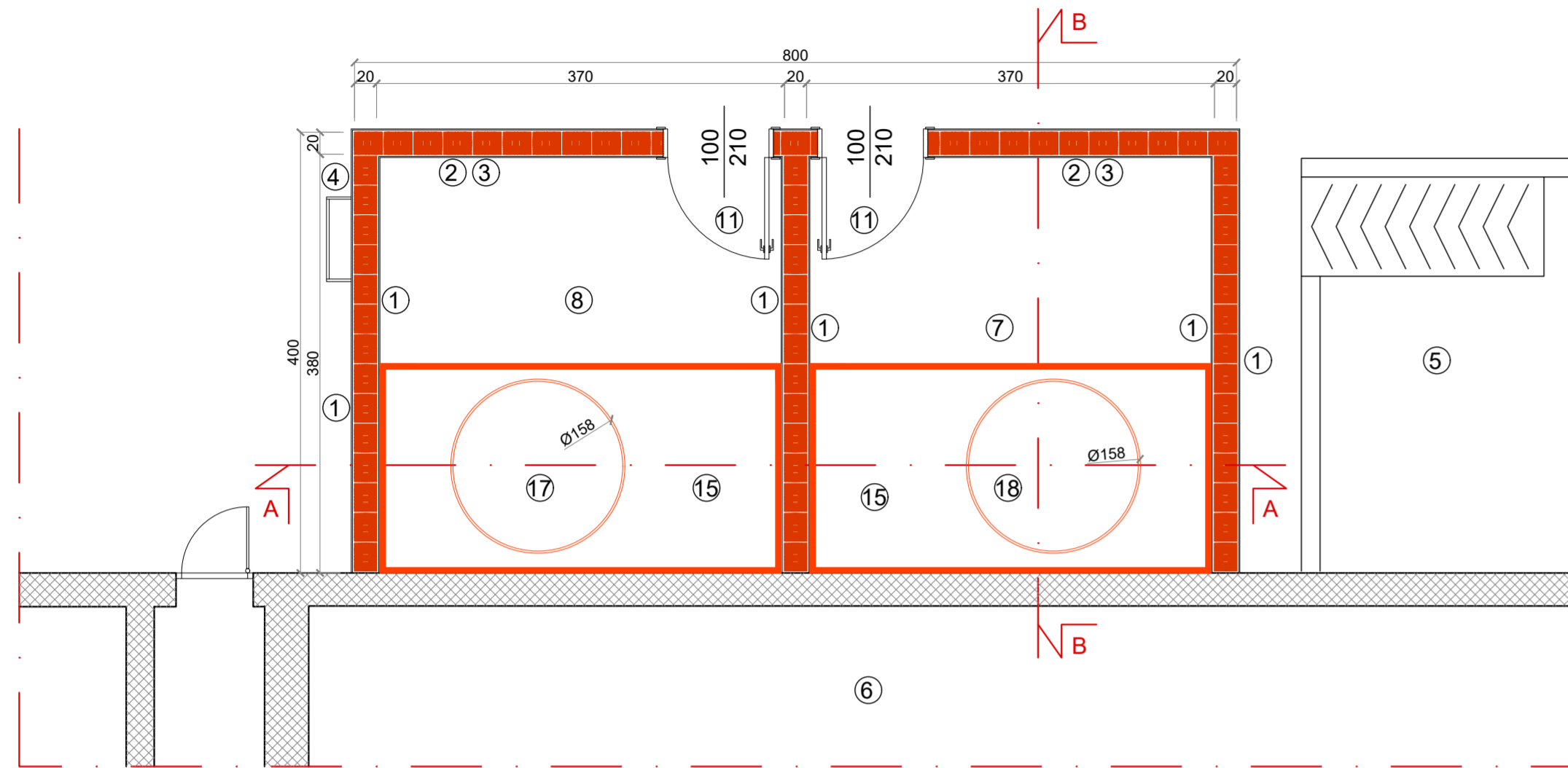
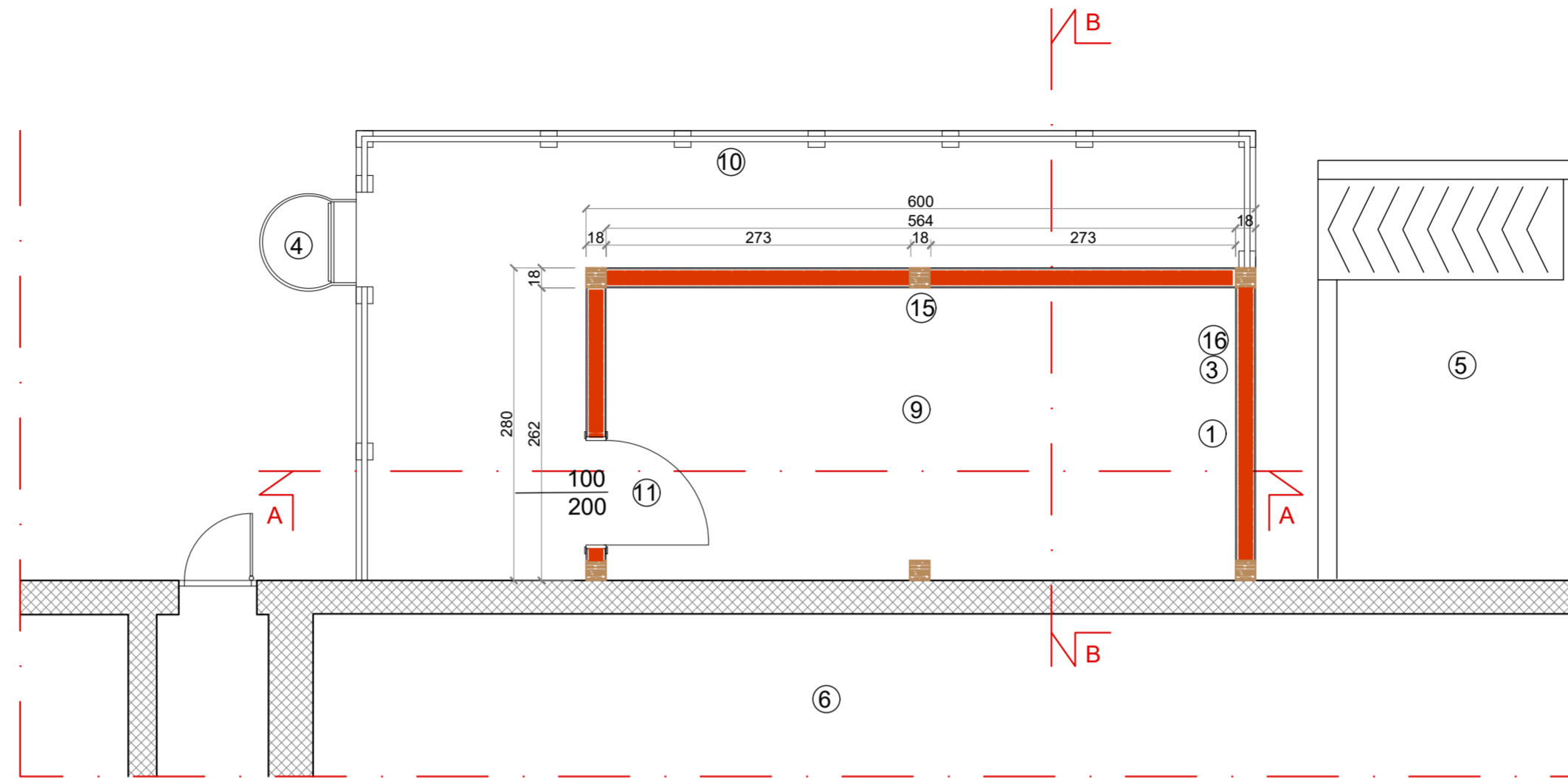


PIANTA QUOTA +1.20 da P.C.
Scala 1:50



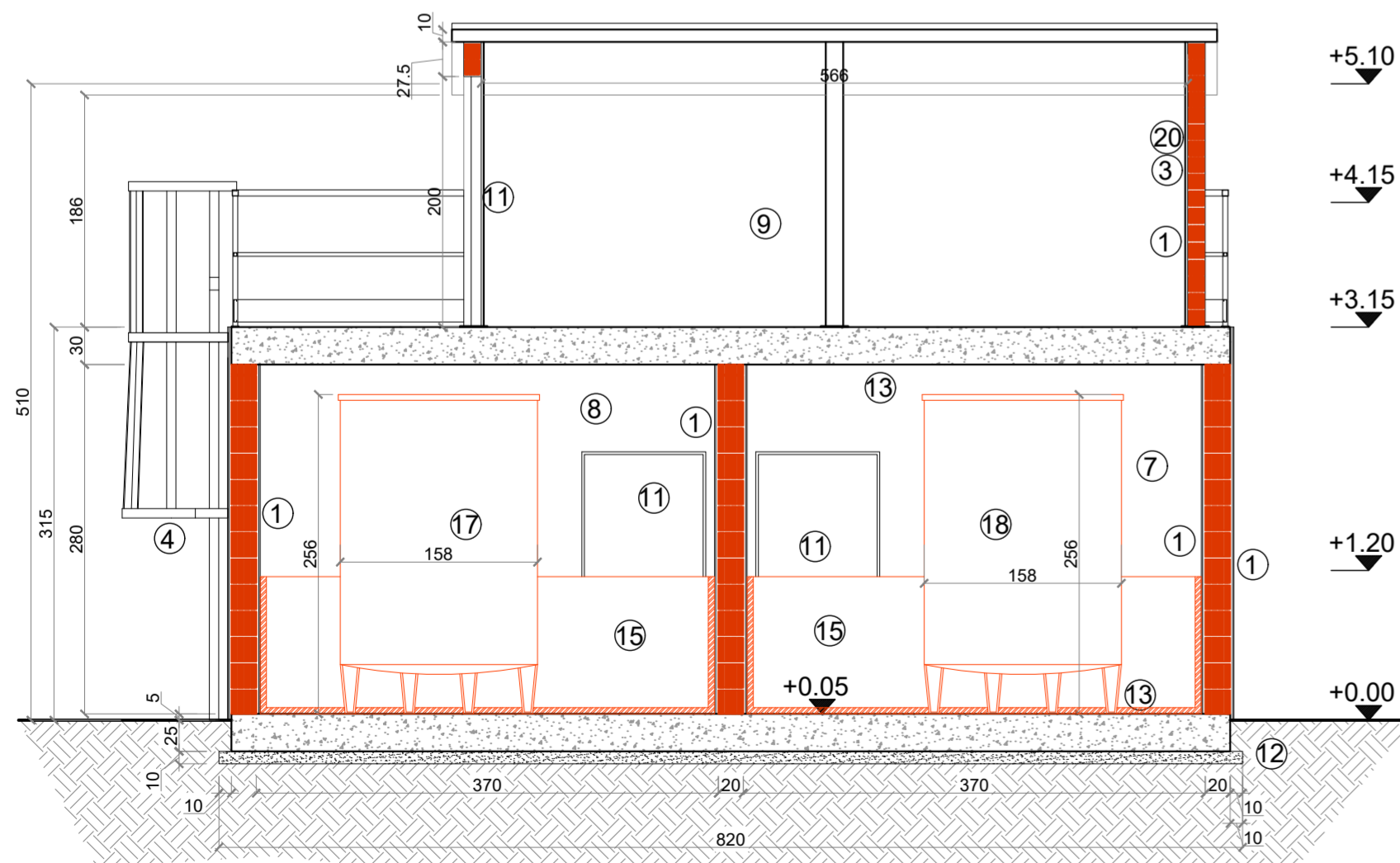
PIANTA QUOTA +4.15 da P.C.
Scala 1:50



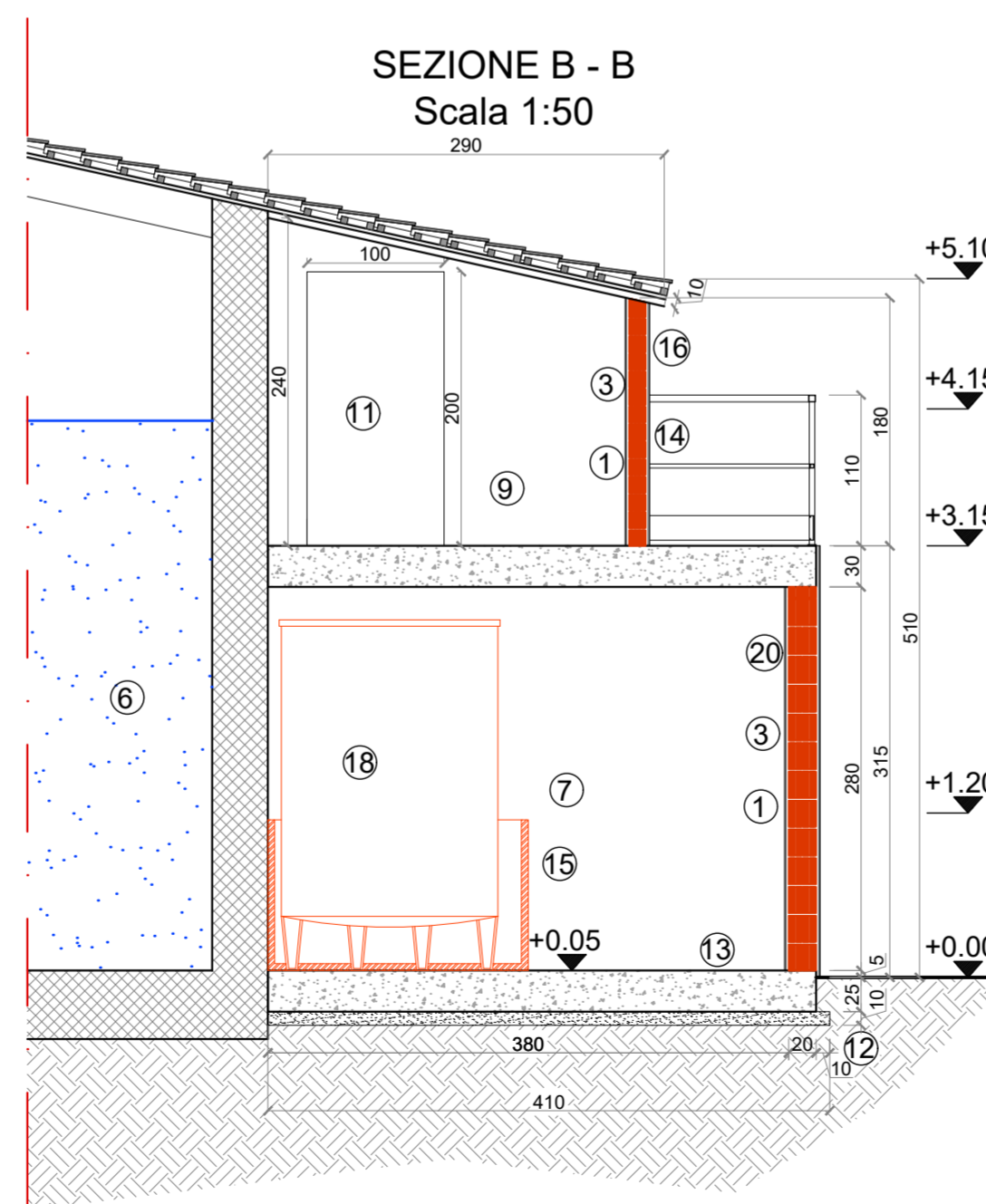
LEGENDA

- | | |
|--|---|
| ① Intonaco sp. 1 cm | ⑩ Parapetto in acciaio INOX AISI 304 |
| ② Blocchi in laterizio alleggerito porizzato e resistenza al fuoco classe REI 180, legati con giunti di malta per murature del tipo M2. Sp.20 cm | ⑪ Porta in alluminio |
| ③ Rinzaffo eseguito con malta di calce dolce. Sp. 2 cm | ⑫ Magrone |
| ④ Scala alla marinara con gabbia di protezione | ⑬ Soletta in cls gettato in opera |
| ⑤ Vasca esterna | ⑭ Montanti in legno |
| ⑥ Potabilizzatore esistente | ⑮ Vasca di contenimento |
| ⑦ Locale stoccaggio clorito | ⑯ Blocchi in laterizio alleggerito porizzato e resistenza al fuoco classe REI 180, legati con giunti di malta per murature del tipo M2. Sp12 cm |
| ⑧ Locale stoccaggio acido | ⑰ Serbatoio in polietilene stoccaggio acido |
| ⑨ Locale preparazione biossido di cloro | ⑱ Serbatoio in polietilene stoccaggio clorito |

SEZIONE A - A
Scala 1:50



SEZIONE B - B
Scala 1:50



ASSONOMETRIA MURATURA
Scala 1:10



REGIONE PIEMONTE



COMUNE DI SANTO STEFANO ROERO

PROVINCIA DI CUNEO



REVAMPING IMPIANTO TRATTAMENTO POTABILIZZAZIONE
SANTO STEFANO ROERO LOC. VAREGLIO

PROGETTO DEFINITIVO

COMMITTENTE



TECNOEDIL S.p.A. Via Vivaro, 2 - 12051 ALBA (CN)
tel. +39 0173.441155 - fax + 39 0173.441104
www.egea.it - mail: tecnosedil@egea.it

PROGETTISTA



SAGLIETTO ENGINEERING S.r.l.
Corso Giolitti, 36 - 12100 CUNEO (CN)
tel. +39 0171.698381 - fax +39 0171.600599
sagliettoengineering@pec.it

Dott. Ing. Fabrizio Saglietto

ORDINE DEGLI INGEGNERI
DELLA PROVINCIA DI CUNEO
A1067 Dott. Ing. Fabrizio Saglietto

CERTIFICATORE



REVISIONE 00	DATA 12/07/2022	DESCRIZIONE Nuovi locali stoccaggio clorito, acido e preparazione biossido di cloro - Architettonico	ALLEGATO 3.7
Protocollo	Commessa 2021_034	SCALA Varie	