

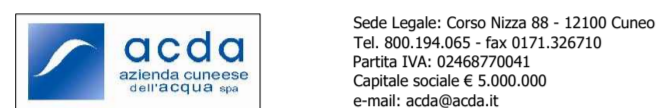
Comune di Sampeyre

Lavori di rifacimento ed estensione rete fognaria a servizio delle frazioni Becetto, Graziani e Durandi con realizzazione nuovo impianto di depurazione

Livello di progettazione: **PROGETTO DEFINITIVO**

Oggetto elaborato: **Planimetria - particolari impianto di depurazione**

Progetto:



Sede Legale: Corso Nizza 88 - 12100 Cuneo  
Tel. 800.194.065 - Fax 0171.320710  
Partita IVA: 02468770041  
Capitale sociale € 2.000.000  
e-mail: acda@acda.it

Progettazione: (Ordine Ingegneri di Cuneo n° 41886)

Dott. Ing. Fabio Monaco

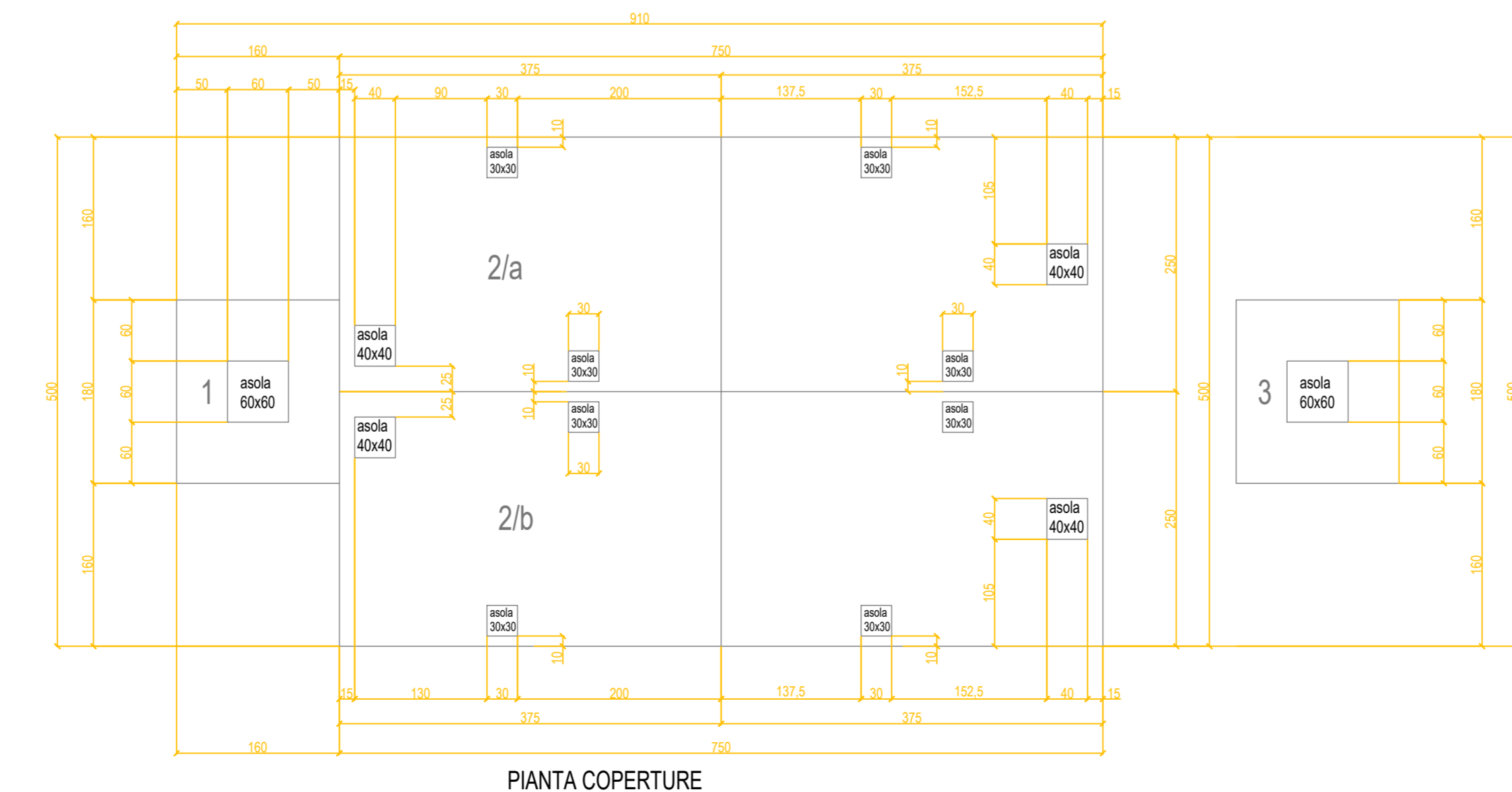
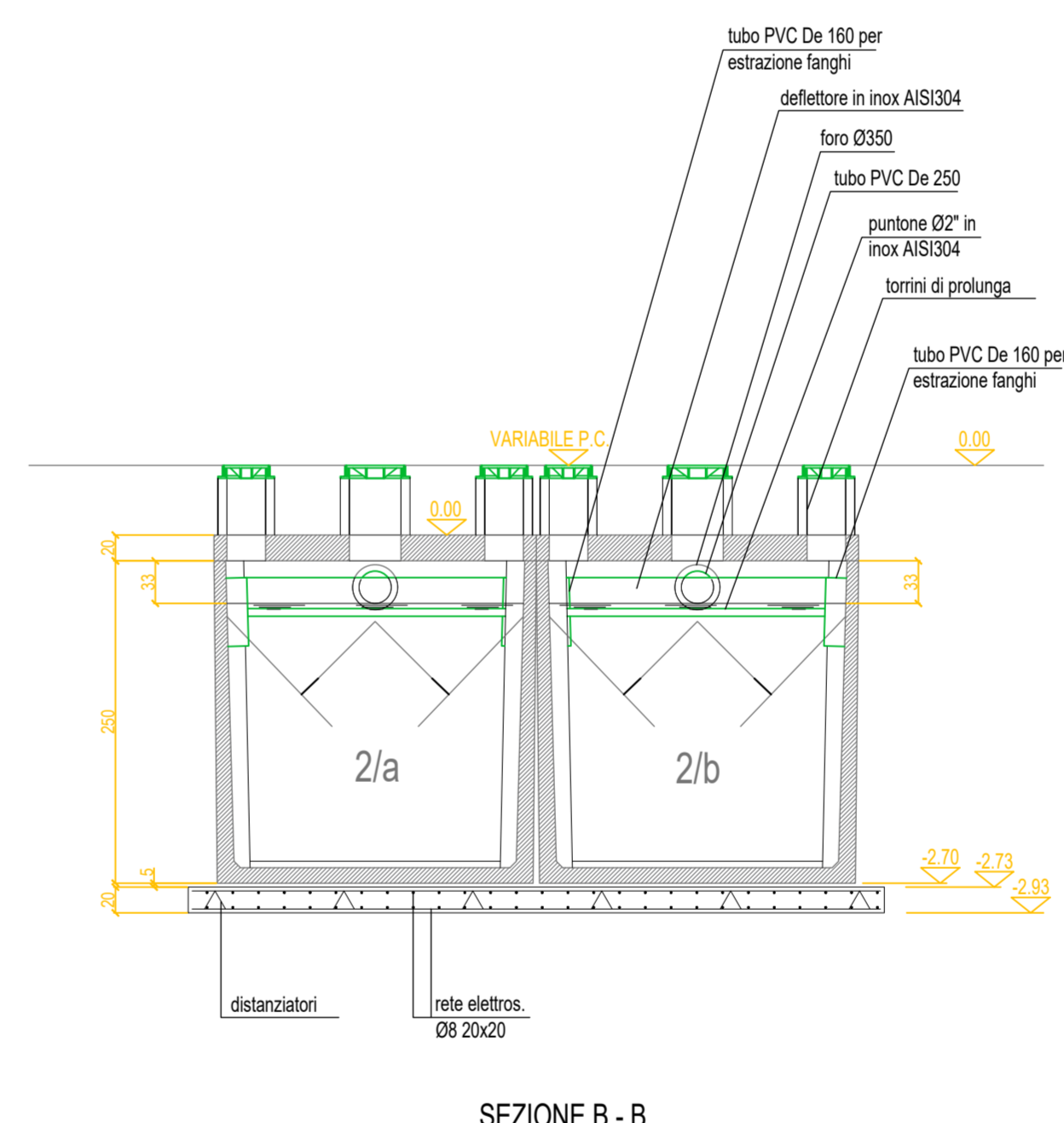
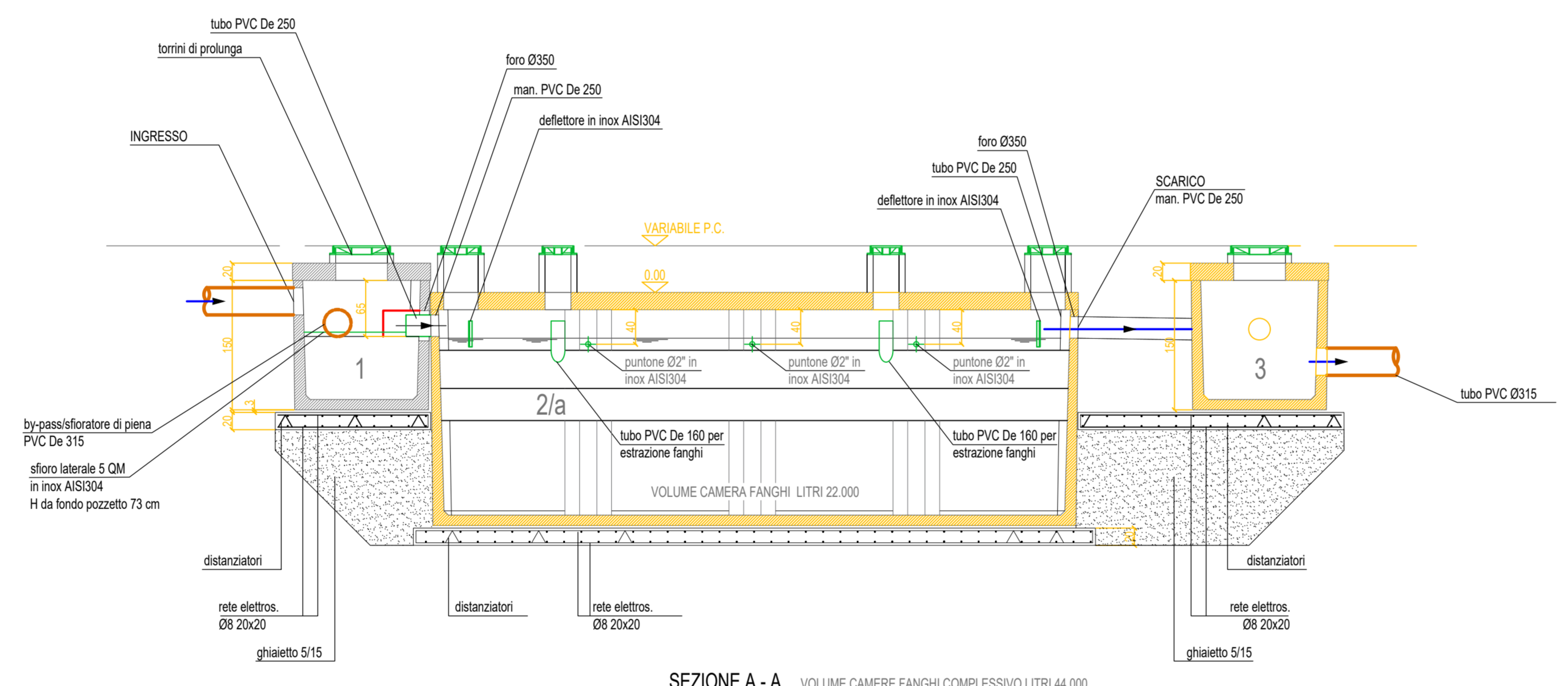
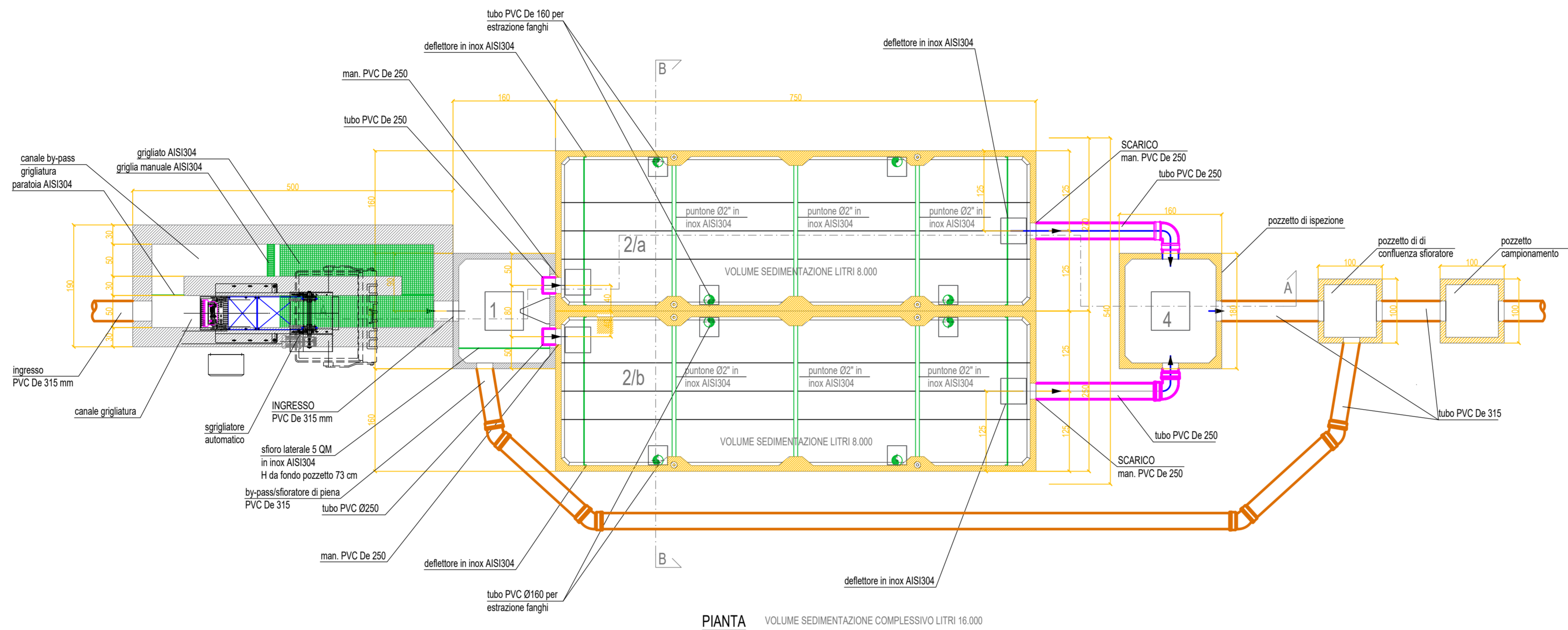
Responsabile Unico del Procedimento

Dott. Ing. Roberto Beltrini

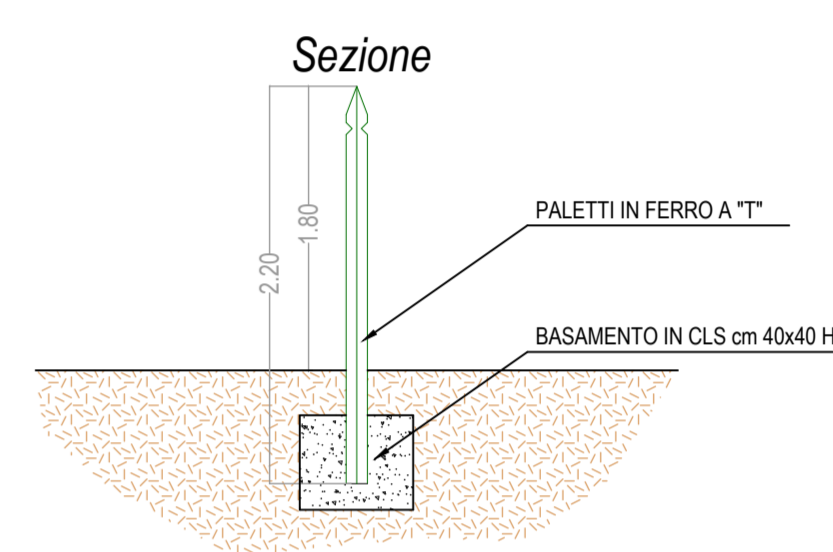
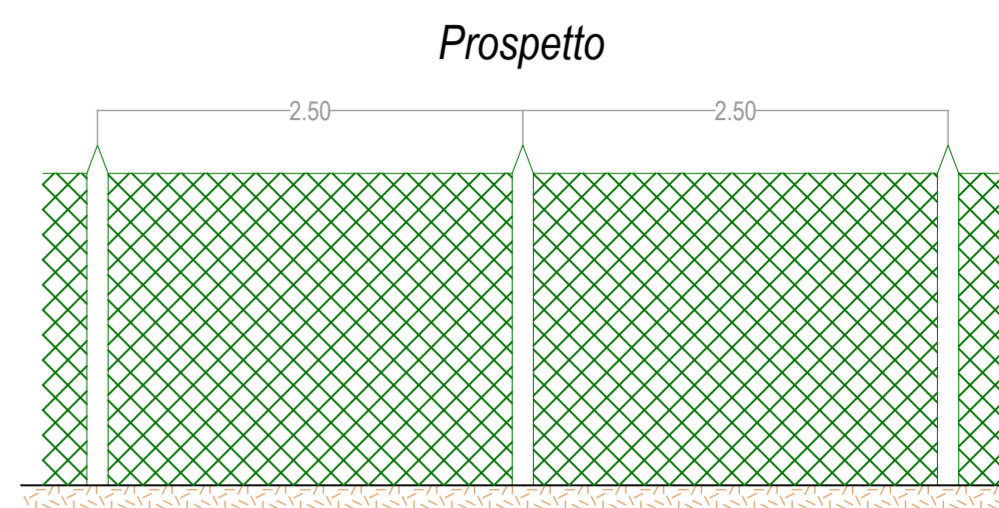
COMPRESSA	Livello di progetto	Categoria di progetto	Tipo di elaborato	A elaborato	REV.	DATA	SCALA / E
SG00490	DE	GE	DW	04	00	07.09.2022	varie

REV.	Descrizione:	DATA:	Redatto da:	Verificato da:	Approvato da:
			A. Duto	F. Monaco	R. Beltrini

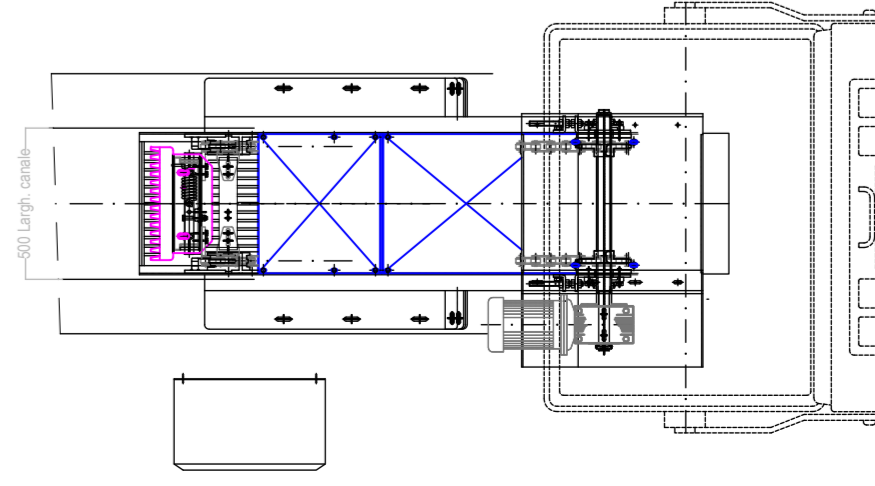
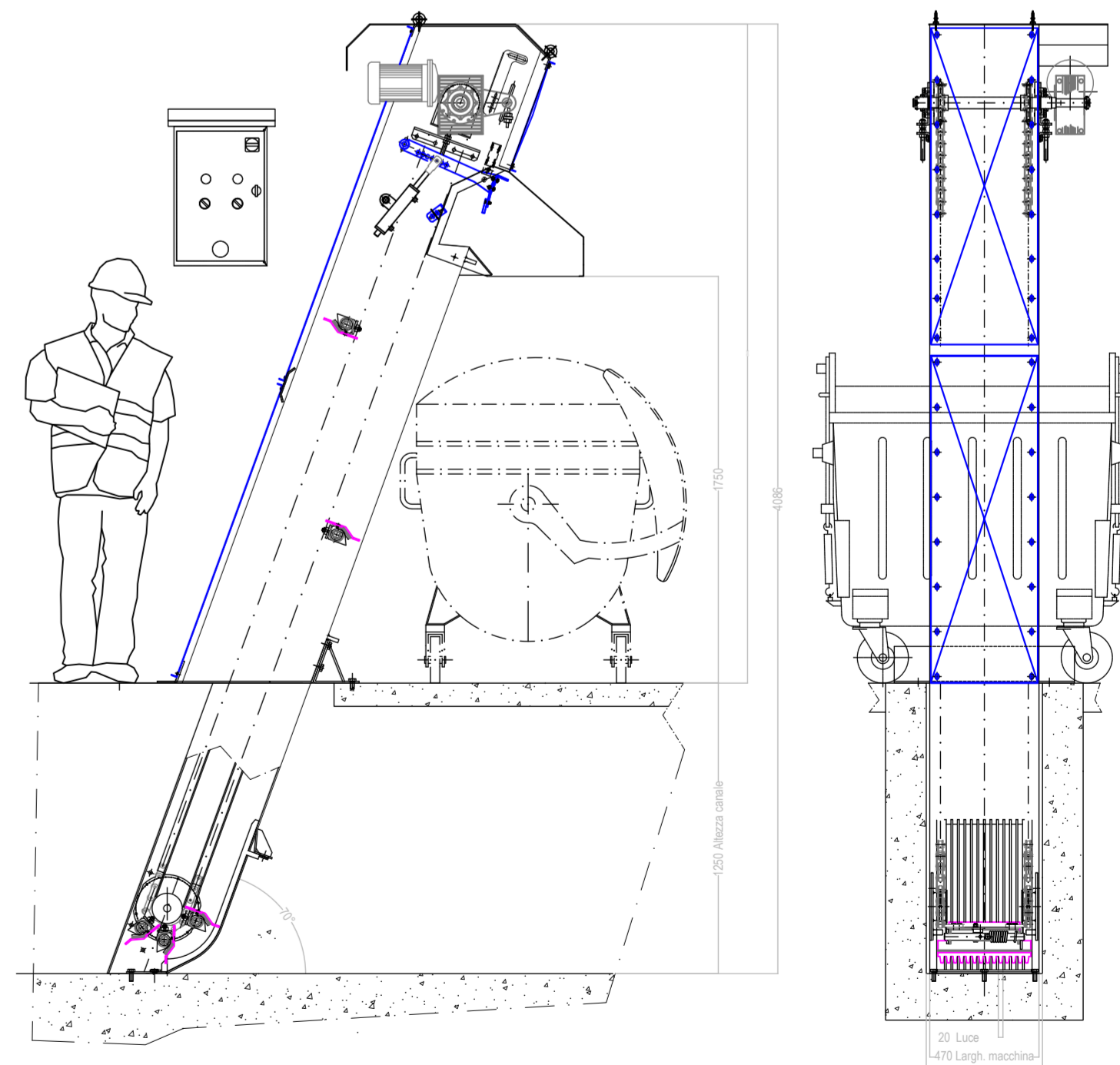
Questo elaborato è di proprietà dell'ACDA, qualsiasi divulgazione o riproduzione anche parziale deve essere espressamente autorizzata dalla società committente dell'opera.  
Sede Legale: Corso Nizza 88 - 12100 CUNEO - Tel. 800.194.065 - Fax 0171.320710 - e-mail: acda@acda.it  
Capitale sociale € 2.000.000 - Partita IVA 02468770041



PARTICOLARE RECINZIONE AREE FOSSE IMHOFF - scala 1:50



PARTICOLARE STAZIONE DI GRIGLIATURA - scala 1:50



DESCRIZIONE	PESO VASCA [q] ± 5%	PESO COPERTURA [q] ± 5%
1 - POZZETTO RIPARTITORE - dim. est. cm 160x180xh150/200 + 20 cop.	45	14
2/a - 2/b - FOSSA IMHOFF - dim. est. cm 250x750xh250 + 20 cop.	cad.225	cad.88 (44+44)
3 - POZZETTO PRELIEVO CAMPIONI - dim. est. cm 160x180xh150/200 + 20 cop.	45	14

"SETTE REGOLE UTILI" per la POSA in OPERA delle VASCHE PREFABBRICATE "GAZEBO"

- 1) Eseguire scavo di dimensioni adeguate;
- 2) Realizzare soletta di fondazione in c.a. (Cl. classe C25/30) per appoggio vasca prefabbricata; La soletta in oggetto dovrà avere spessore minimo di cm. 20 ed armatura costituita da doppia rete d'acciaio Ø8 maglia cm. 20x20 (sovrapposizione reti = 1 maglia min.);
- 3) Ad avvenuta maturazione della soletta di fondazione, predisporre sopra la stessa uno strato di cm 3 - 5 di sabbia perfettamente livellato;
- 4) Posizionare lentamente, a mezzo gru di portata adeguata, la vasca prefabbricata sopra la fondazione;
- 5) eseguire accuratamente il reinterro, con terreno non ghiaioso;
- 6) Riempire completamente la vasca con acqua al fine di evitare eventuali fenomeni di galleggiamento dovuti ad innalzamento della falda acquifera sotterranea o ad eventi meteorici improvvisi;
- 7) Dove necessario, al fine di evitare fenomeni di galleggiamento dei prefabbricati, realizzare idonee opere di zavorramento (vedi note integrative e/o particolari costruttivi riportati sugli elaborati grafici).

LEGENDA FONDAZIONI	TABELLA TOLLERANZE
<ul style="list-style-type: none"> <li>Quota fondo scavo</li> <li>Rete elettros. Ø8/20x20 (225x400)</li> <li>Distanziatori H=14</li> <li>Sovrapposizione reti : una maglia</li> <li>Sopra la soletta di fondazione delle vasche disporre 3 cm. di sabbia TIRATA A STAGGIA</li> <li>Cl. Classe C25/30</li> <li>Ferro per armature B450C</li> <li>La soletta di Fondazione è Verificata per una qamm Terreno= 0.60 Kg/ cmq.</li> </ul>	<ul style="list-style-type: none"> <li>Opere civili realizzate in opera: ±1%</li> <li>Vasche e coperture prefabbricate: ±5cm</li> <li>Collettori e tubazioni idrauliche interne alle vasche: ±2%</li> </ul>