

Comune di Sampeyre

Lavori di rifacimento ed estensione rete fognaria a servizio delle frazioni Becetto, Graziani e Durandi con realizzazione nuovo impianto di depurazione

Livello di progettazione: **PROGETTO DEFINITIVO**

Oggetto elaborato: **Planimetria di rilievo**

Progetto: Sede Legale: Corso Nizza 88 - 12100 Cuneo
Tel. 800.194.065 - Fax 0171.326710
Partita IVA: 02468770041
Capitale sociale € 5.000.000
e-mail: acda@acda.it

Progettazione: (Ordine Ingegneri di Cuneo n° A1886) Dott. Ing. Fabio Monaco

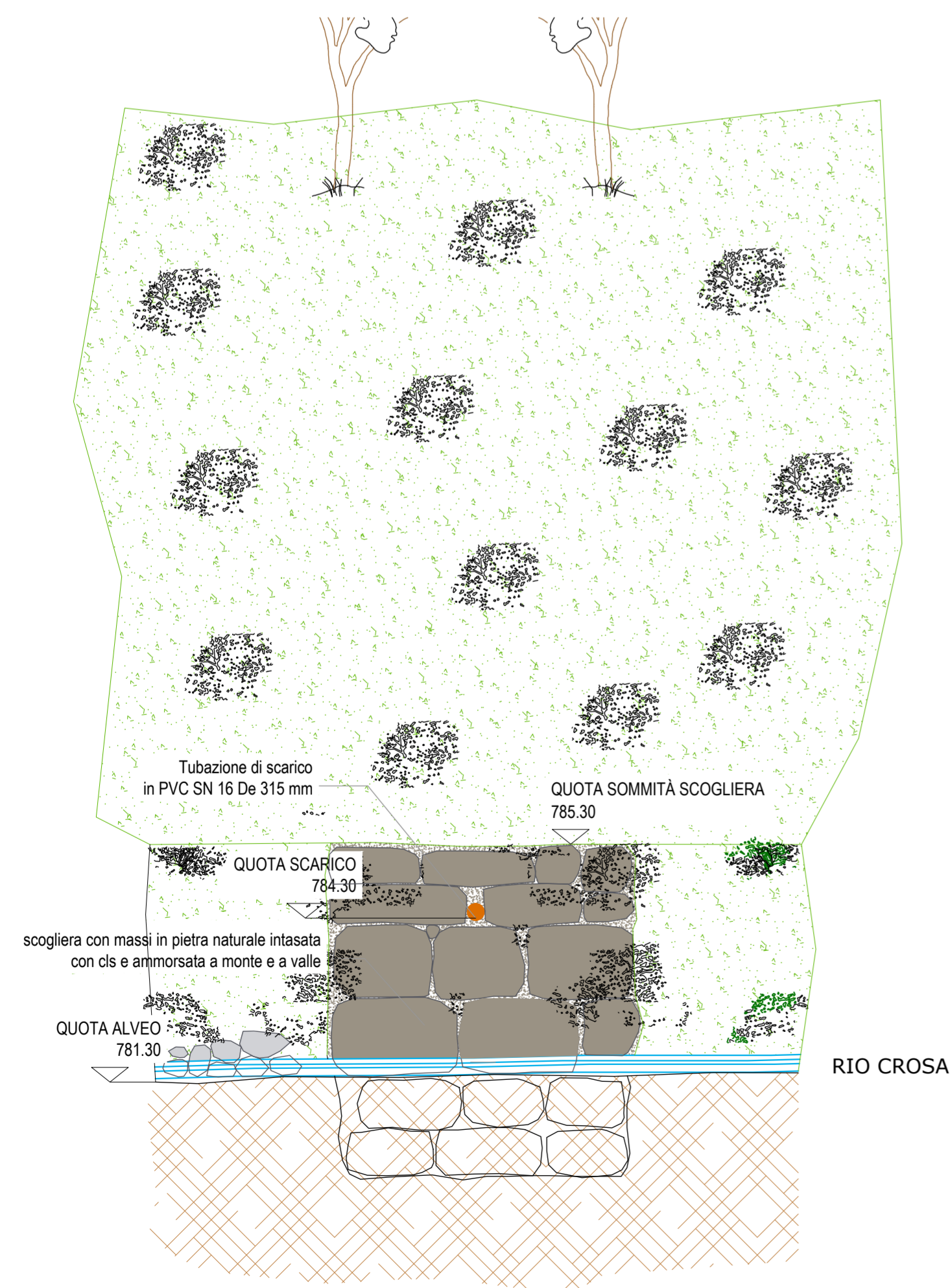
Responsabile Unico del Procedimento (Ordine Ingegneri di Cuneo n° 696) Dott. Ing. Roberto Beltritti

COMMESSA	Livello di progetto	Categoria di progetto	Tipo di elaborato	N. elaborato	REV.	DATA	SCALA / E
SG00490	ES	GE	DW	05	02	18.01.2023	varie

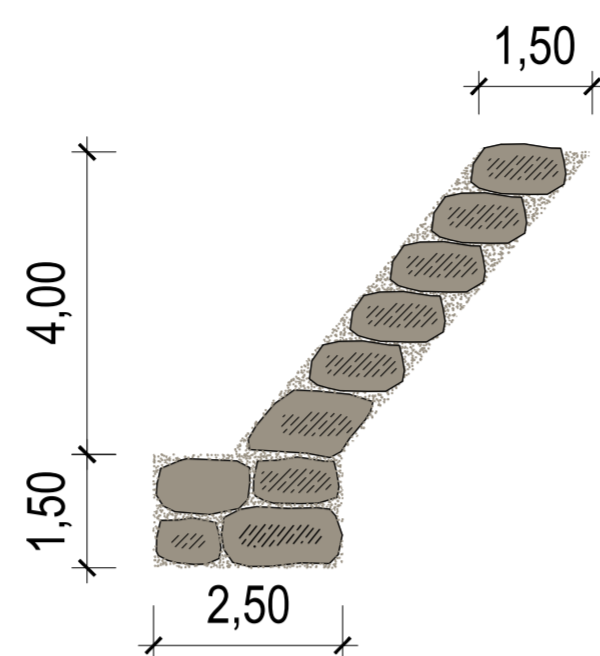
REV.:	Descrizione:	Data:	Redatto da:	Verificato da:	Approvato da:
		07/09/2022	A. Dutto	F. Monaco	R. Beltritti
01	emissione per Conferenza dei Servizi	12/12/2022	F. Bottero	F. Monaco	R. Beltritti
02	emissione per Conferenza dei Servizi	18/01/2023	A. Dutto	F. Monaco	R. Beltritti

Questo elaborato è di proprietà dell'ACDA, qualsiasi divulgazione o riproduzione anche parziale deve essere espressamente autorizzata
Acda azienda cuneese dell'acqua spa
Sede Legale: Corso Nizza 88 - 12100 CUNEO - Tel. 800.194.065 - Fax 0171.326710 - e-mail: acda@acda.it
Capitale sociale € 5.000.000 - Partita IVA 02468770041

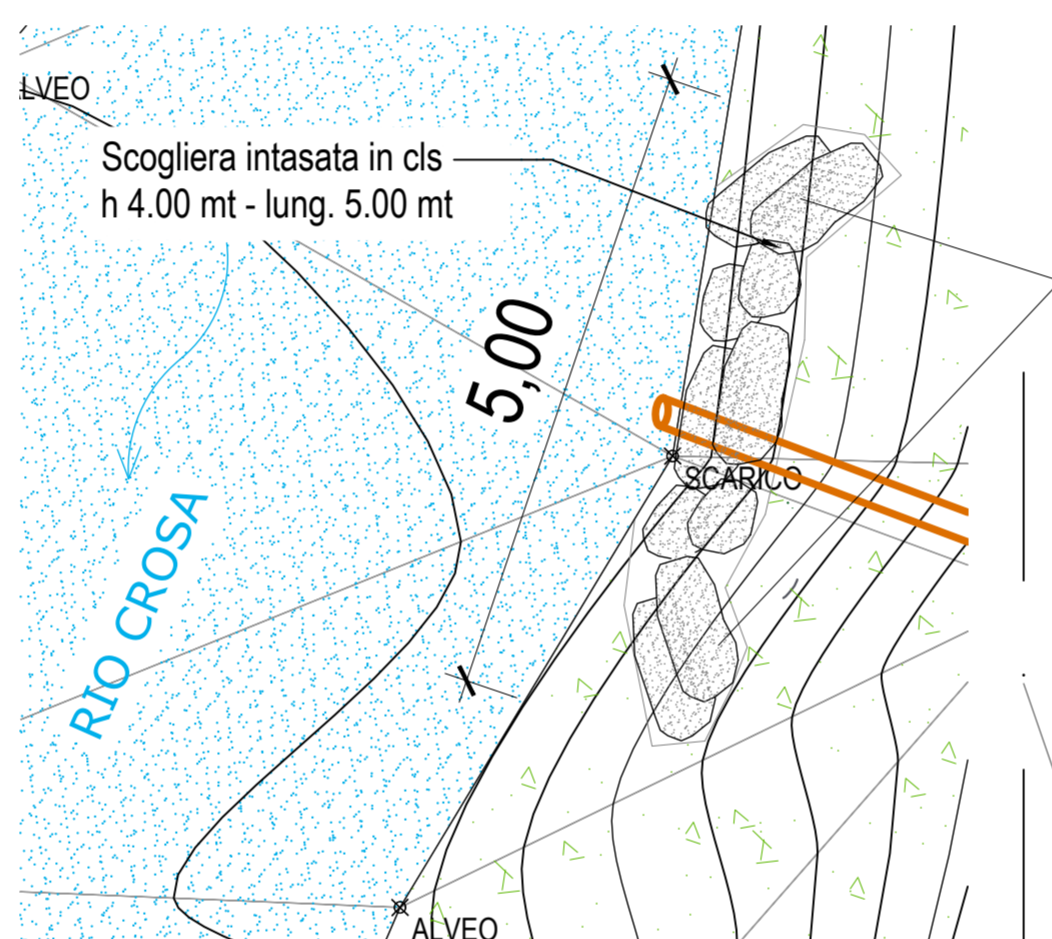
**PARTICOLARE SCARICO IN RIO CROSA
prospetto scogliera - scala 1:200**



**PARTICOLARE SEZIONE
SCOGLIERA**

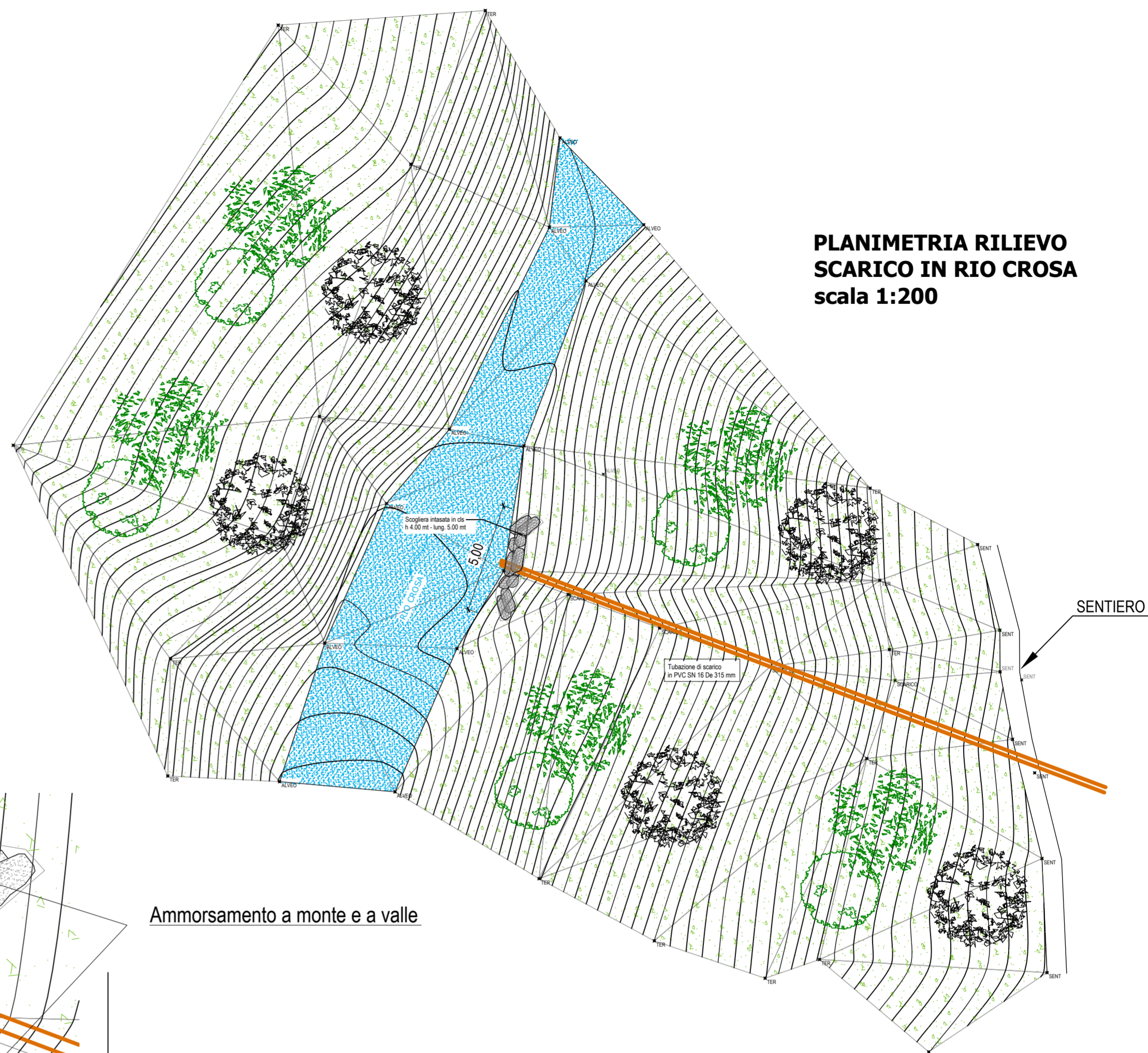


**PARTICOLARE PLANIMETRIA
SCOGLIERA**

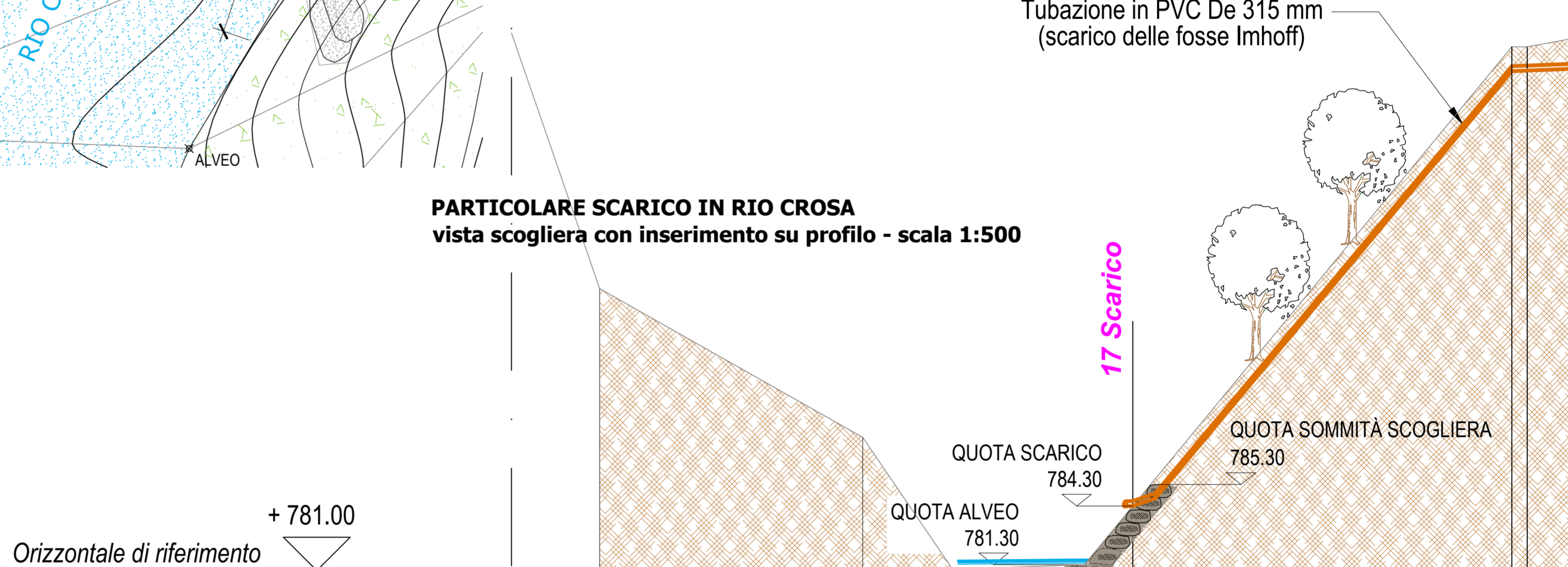


Ammorsamento a monte e a valle

**PLANIMETRIA RILIEVO
SCARICO IN RIO CROSA
scala 1:200**



**PARTICOLARE SCARICO IN RIO CROSA
vista scogliera con inserimento su profilo - scala 1:500**



SEZIONI	1	2	3	4	5	6
DISTANZE PROGRESSIVE (m.)	0.00	13.46	18.06	24.81	46.69	47.47
DISTANZE PARZIALI (m.)		13.46	4.60	6.75	21.88	0.79
QUOTE TERRENO (m.)				781.30	807.78	807.79
QUOTE FONDO TUBO (m.)	795.42	787.81	781.06	781.30	806.15	806.29
DIAMETRI						
PENDENZE CONDOTTA FOGNARIA						