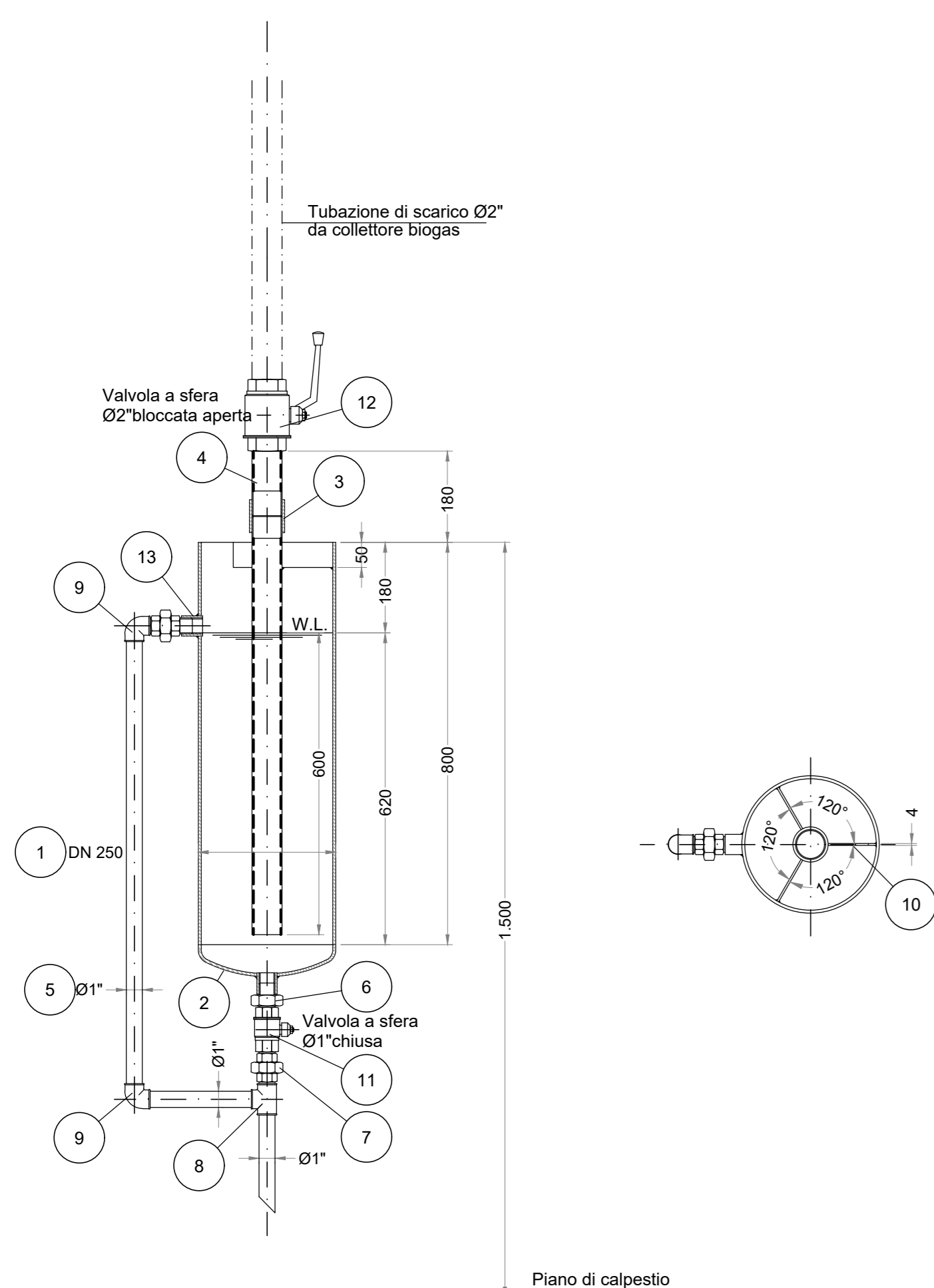


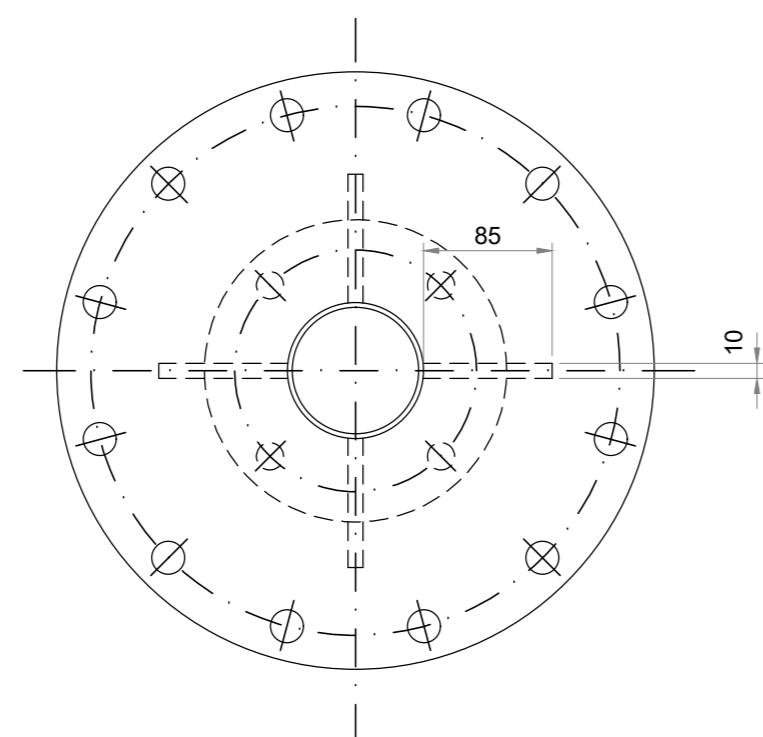
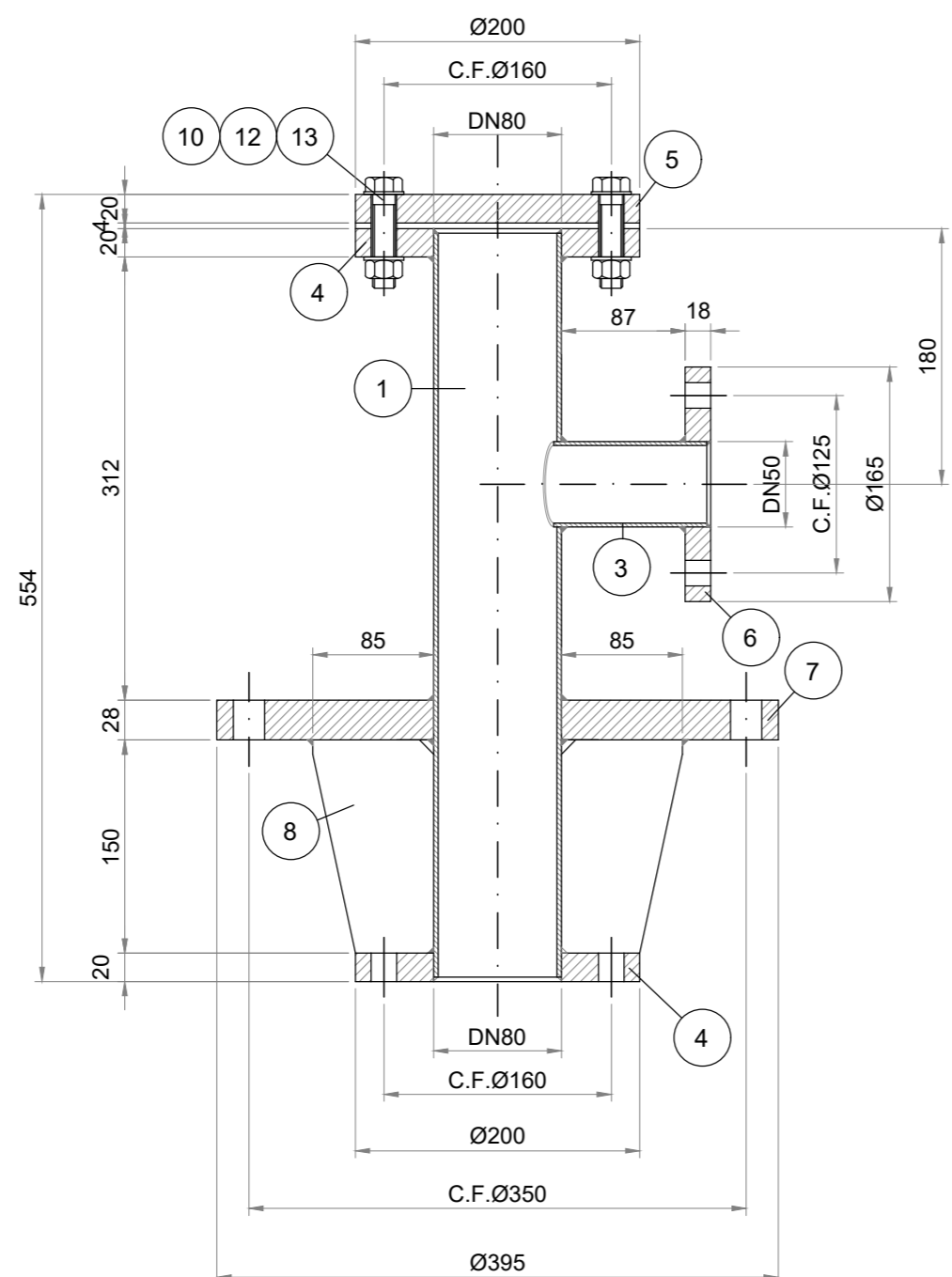
BARILOTTI DI CONDENSA



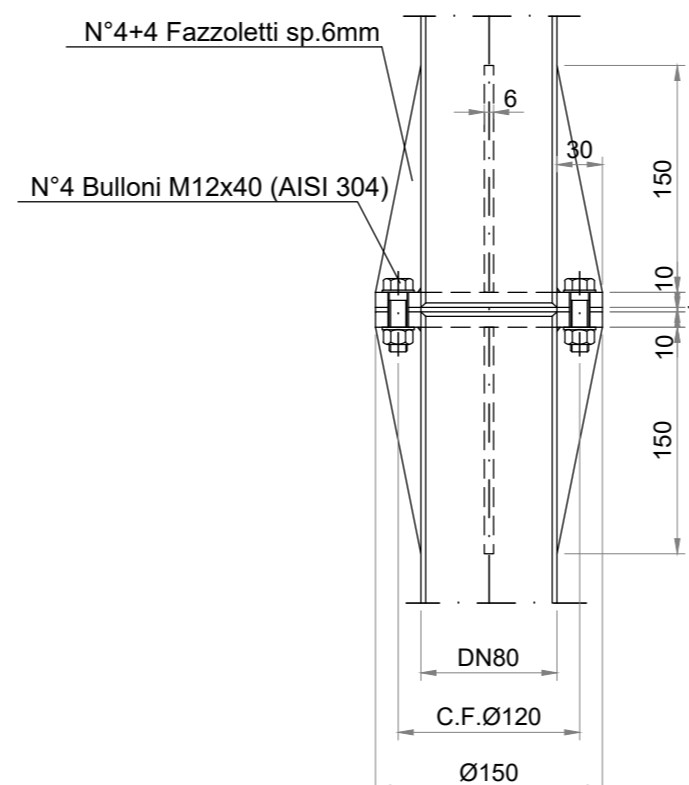
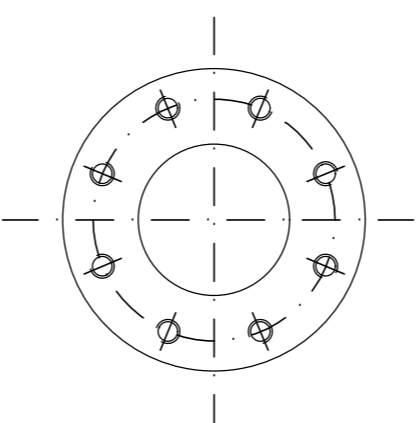
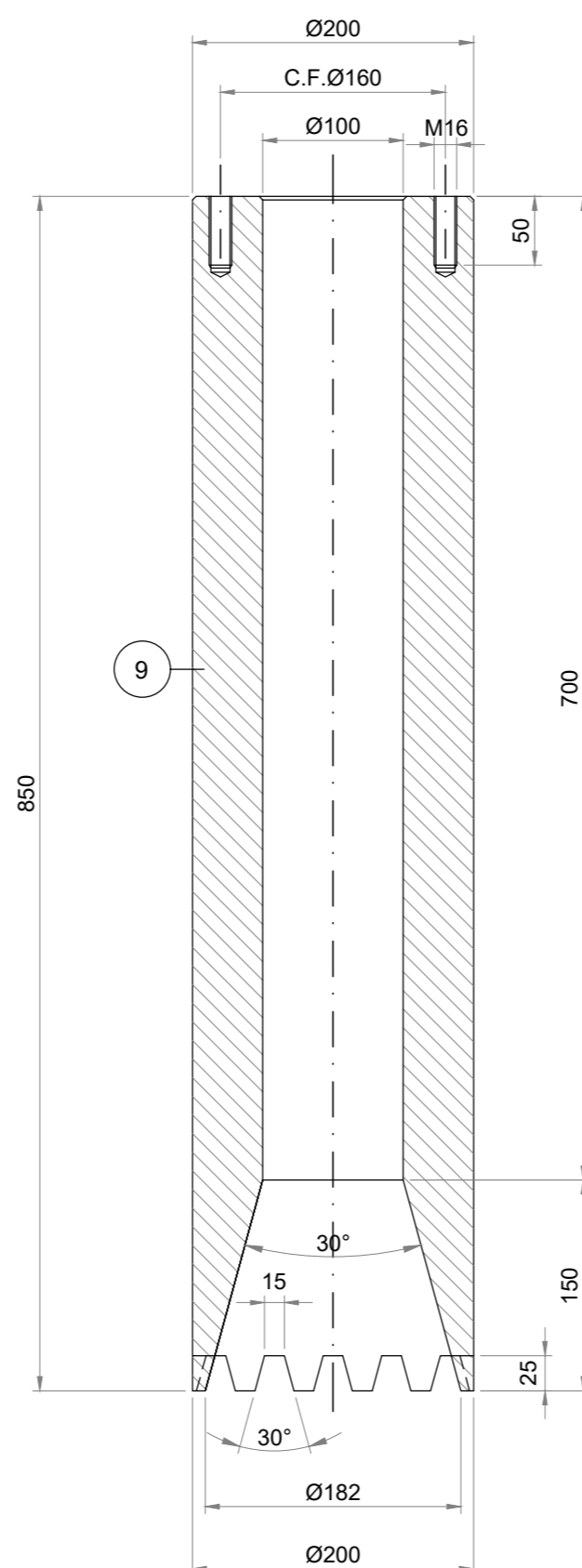
Piano di calpestio

BARILOTTI DI CONDENSA PESO = 35Kg COSTRUIRE N°2 PEZZI

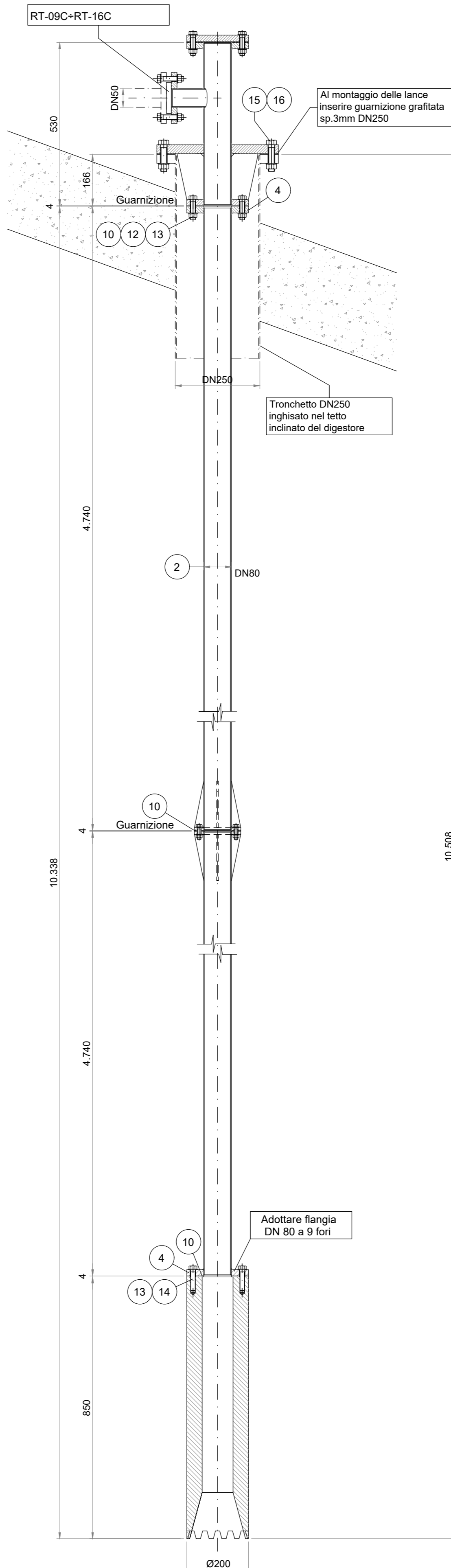
14					
13	Manicotto Ø 1" gas	AISI 304	2		
12	Valvola a sfera Ø 2"	AISI 304	1		
11	Valvola a sfera Ø 1"	AISI 304	1		
10	Piatto 94x50 sp = 4 mm	AISI 304	3	0.50	
9	Gomito 90° F/F Ø 1"	AISI 304	2		
8	TE Ø 1"	AISI 304	1		
7	Bocchettone diritto M/M Ø 1"	AISI 304	2		
6	Vite doppia Ø 1"	AISI 304	1		
5	Tubo Ø 1" gas L=1.500 mm	AISI 304	1	4,5	
4	Tubo Ø 2" gas L=960 mm	AISI 304	1	3	
3	Manicotto Ø 2" gas	AISI 304	1		
2	Fondello torosferico Ø 273 sp= 4	AISI 304	1	3,5	
1	Tubo DN 250 Øe273 sp = 4 L = 800	AISI 304	1	16	
Pos	DENOMINAZIONE	MATERIALE	UNI	Q.tà	PESO KG.



LANCE DI INIEZIONE BIOGAS



Collegamento a tubazione DN80 biogas di agitazione con inserimento valvola di ritegno wafer



NOTE

- 1 - Serrare i bulloni con chiave dinamometrica con precario di 107 Nm (M16) e 200 Nm (M20)
- 2 - inserire le lance nel tronchetto DN250 completamente assemblate quindi serrare i bulloni sulle flange
- 3 - curare la perfetta planarità della flangia DN 250 fissata sui tettoni reattori

LANCE DI INIEZIONE BIOGAS

COSTRUIRE N°9 PEZZI

16	Rosetta piana M20 Ø21/37 sp=3 mm UNI 6592	AISI 316 L	12	0.20	
15	Bullone M20x90 UNI 7527	AISI 316 L	12	4.00	
14	Vite TE M16x70 UNI 5737	AISI 316 L	8	1.0	
13	Rosetta piana M16 Ø17/30 sp=3 mm UNI 6592	AISI 316 L	16	0.20	
12	Bullone M16x70 UNI 7527	AISI 316 L	8	1.35	
11	Guarnizione DN 250 Ø 325/275 sp = 4	Neoprene	1		
10	Guarnizione DN 80 Ø 140/90 sp = 4	Neoprene	3		
9	Candela Ø200 L = 250	Ghisa GG25	1	210	
8	Piatto sagomato 150 x85 sp = 10 mm	AISI 316 L	4	4	
7	Flangia cieca DN 250 UNI 6092 alesata Ø88.90	AISI 316 L	1	25.10	
6	Flangia piana DN 50 UNI 2277	AISI 316 L	1	2.50	
5	Flangia cieca DN 80 UNI 6093	AISI 316 L	1	4.60	
4	Flangia piana DN 80 UNI 2277	AISI 316 L	4	14.50	
3	Tubo DN 50 Øe 60,3 sp=2,77 L = 210	AISI 316 L	1	0.80	
2	Tubo DN 80 Øe 88,9 sp=3,18 L = 9,480	AISI 316 L	1	95	
1	Tubo DN 80 Øe 88,9 sp=3,18 L = 350	AISI 316 L	1	2.35	
Pos	DENOMINAZIONE	MATERIALE	UNI	Q.tà	PESO KG.

TABELLA MATERIALI



PNRR - AVVISO M2C1.1.I1.1- LINEA DI INTERVENTO C - ID PROPOSTA MTE11C 00000732

Realizzazione Nuovo Digestore secondario presso Linea Fanghi dell'impianto di Depurazione di Govone

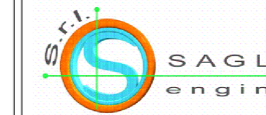
PROGETTO DEFINITIVO

COMMITTENTE



SOCIETA' INTERCOMUNALE SERVIZI IDRICI S.r.l.
P.zza Risorgimento, 1 - 12051 ALBA (CN)
tel. +39 0173.440366 - fax +39 0171.293467
http: www.sisiacque.it

IL PROGETTISTA



SAGLIETTO ENGINEERING S.r.l.
Corso Giolitti, 36 - 12100 CUNEO (CN)
tel. +39 0171.698381 - fax +39 0171.600599
sagliettoengineering@pec.it

Dott. Ing. Fabrizio Saglietto

DESCRIZIONE

LANCIA DI INIEZIONE BIOGAS - BARILOTTI DI CONDENSA

DATA	SCALA	ALLEGATO		
13/04/2023	1:100	3.8		
COMMESSA	livello	categoria	tipologia	revisione
2021_038	PD	AR	DWG	01

01	13/04/2023	CORREZIONE INTESTAZIONE COME DA RICHIESTA SISI S.R.L.	CI.NI.	BH.FR.	SA.FA.
00	24/01/2022	EMISSIONE PER CONSEGNA	CI.NI.	BH.FR.	SA.FA.
REV.	DATA	DESCRIZIONE	REDATTO	CONTROLLATO	APPROVATO

A TERMINI DI LEGGE CI RISERVAMO LA PROPRIETA' DI QUESTO ELABORATO CON DIVIETO DI RIPRODURLO O RENDERLO NOTO A TERZI SENZA LA NOSTRA AUTORIZZAZIONE.
SAGLIETTO ENGINEERING S.R.L. CON SISTEMA CONFORME AI REQUISITI ISO 9001:2015, ISO 14001:2015 E ISO 45001:2018 VALUTATI DA BUREAU VERITAS ITALIA S.P.A. E COPERTO DA CERTIFICATI N° IT310186, N° IT250310UK-1 E IT300072