

COMUNI DI FRABOSA SOTTANA E VILLANOVA MONDOVI'
 APPROVVIGIONAMENTO IDRICO ACQUEDOTTO A SERVIZIO
 DEI COMUNI DI MONDOVI' E VILLANOVA MONDOVI'
 OPERE DI CAPTAZIONE SORGENTE SAN MATTEO E
 CONDOTTA DI COLLEGAMENTO ALLA RETE ADDUTTRICE

PROGETTO DEFINITIVO - ESECUTIVO

ALLEGATO

12.2

SCALA

1:1.000

CONDOTTA ADDUTTRICE
 PLANIMETRIA DI PROGETTO
 Tavola 2

Il tecnico Incaricato:

Studio Tecnico Dott. Ing. Alberto Fazio
 Viale Vittorio Veneto, 33 - 12084 Mondovì (CN)
 Tel. 0174/552328
 e-mail: alberto@studiofazio.it

Codice:

1265

Scheda:

354

Responsabile Unità Progettazione: Ing. Alberto Fazio

Responsabile dell'attività: Ing. Alberto Fazio

Unità di Progettazione:

File: 1265_Plan_Prog_Acquedotto_tav2

Data:

Maggio 2023

si riservano tutti i diritti di divulgazione e copia del presente documento senza nostra specifica autorizzazione

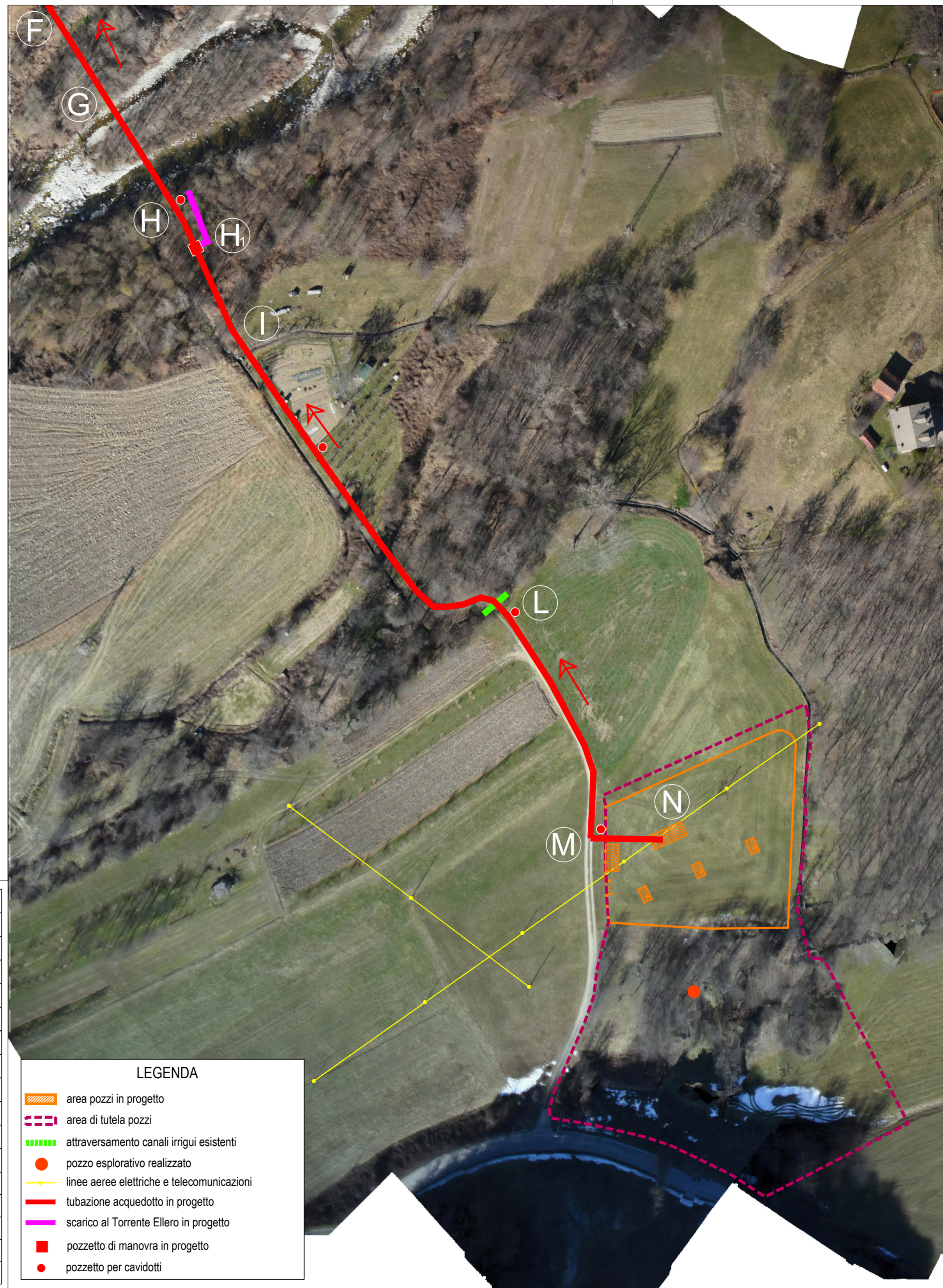
INTERVENTI IN PROGETTO

TUBAZIONE ACQUEDOTTO

TRATTO	LUNGHEZZA [m]	MATERIALE	DN [mm]	SEDIME DI POSA
A-B	8	ACCIAIO	300	strada asfaltata
B-C	222	ACCIAIO	300	pista sterrata
C-D-E-F	130	ACCIAIO	300	pista su prato
F-G	36	ACCIAIO	300	area golenale vegetata in bauletto in C.A.
G-H	45	ACCIAIO	300	alveo torrente in bauletto in C.A. e protezione fondo e sponde con scogliera
H-I	48	ACCIAIO	300	incolto vegetato
I-L-M	232	ACCIAIO	300	pista su prato
M-N	29	ACCIAIO	300	prato
L. tot	750			

APPARECCHIATURE DI MANOVRA

NODO	APPARECCHIATURE DI MANOVRA
A	pozzetto in cls 120x120 cm - allaccio a condotta esistente acciaio DN 300 mm e saracinesca DN 300 mm
B	pozzetto in cls 180x180 cm - sfiato - pressostato - saracinesca DN 300 mm
H ₁	pozzetto in cls 120x120 cm - sfiato DN 80 mm, scarico DN 150 mm al Torrente Ellero, L=15 m
N	allacciamento a stazione di pompaggio



LEGENDA

- area pozzi in progetto
- area di tutela pozzi
- attraversamento canali irrigui esistenti
- pozzo esplorativo realizzato
- linee aeree elettriche e telecomunicazioni
- tubazione acquedotto in progetto
- scarico al Torrente Ellero in progetto
- pozzetto di manovra in progetto
- pozzetto peravidotti