



COMUNI DI FRABOSA SOTTANA E VILLANOVA MONDOVI'
APPROVVIGIONAMENTO IDRICO ACQUEDOTTO A SERVIZIO
DEI COMUNI DI MONDOVI' E VILLANOVA MONDOVI'
OPERE DI CAPTAZIONE SORGENTE SAN MATTEO E
CONDOTTA DI COLLEGAMENTO ALLA RETE ADDUTTRICE

PROGETTO DEFINITIVO - ESECUTIVO

ALLEGATO

22

DOCUMENTAZIONE FOTOGRAFICA

Il tecnico Incaricato:

Studio Tecnico Dott. Ing. Alberto Fazio

Viale Vittorio Veneto, 33 - 12084 Mondovì (CN)

Tel. 0174/552328

e-mail: alberto@studiofazio.it

Codice:

1265

Scheda:

354

Responsabile Unità Progettazione: Ing. Alberto Fazio

Responsabile dell'attività: Ing. Alberto Fazio

Unità di Progettazione:

File: 1265_Doc_Foto

Data:

Maggio 2023

INDICE

1. PARTE PRIMA – AREA CAPTAZIONE POZZI	1
2. PARTE SECONDA – TRACCIATO CONDOTTA	7

PARTE PRIMA – AREA CAPTAZIONE POZZI



Foto 1, 2, 3 – risorgiva San Matteo, viste da Via Roccaforte nel Comune di Frabosa Sottana





Foto 4, 5 – pista di accesso - innesto su Via Roccaforte nel Comune di Frabosa Sottana e area di cantiere





Foto 6, 7 – area di cantiere – viste dai manufatti preesistenti a valle della risorgiva





Foto 8, 9 – area di cantiere – viste da valle





Foto 10, 11 – area di cantiere – particolari del palo Telecom da spostare



PARTE SECONDA – TRACCIATO CONDOTTA



Foto 12, 13 – Nodi A e B – viste da S.P. N. 5 (Via Roccaforte a Villanova Mondovì)
Nel nodo A, sul presunto sedime della tubazione dell'Acquedotto, è visibile il recente ripristino della pavimentazione (probabile posa di cavi per fibra ottica interferenti con l'acquedotto)





Foto 14, 15 – Tratta B-C-D – su pista e capezzagne





Foto 16, 17 – Tratta D-E-F – su capezzagne e accesso all'area golenale in sponda sinistra Torr. Ellero



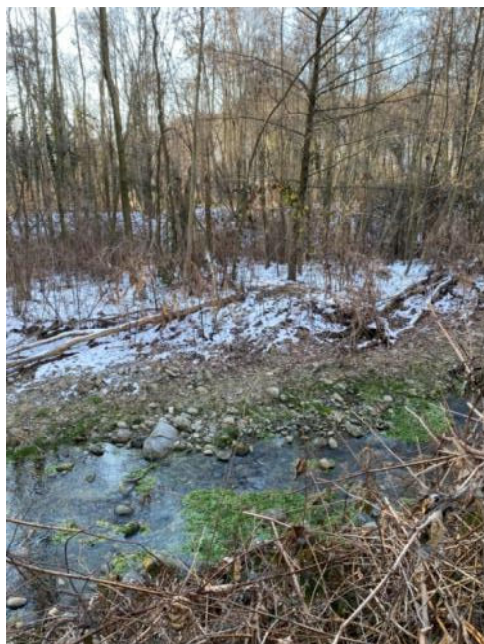


Foto 18, 19, 20 – Tratta F-G-H – area golenale in sponda sinistra e attraversamento Torr. Ellero

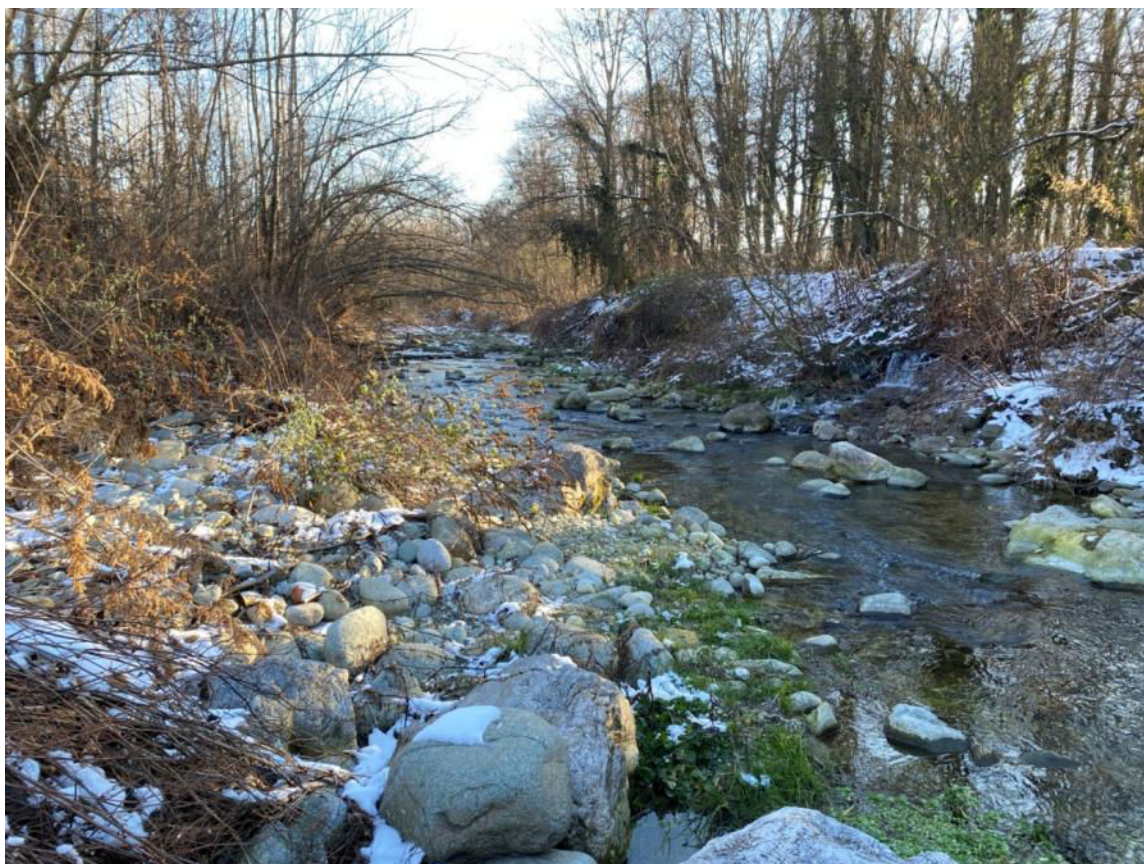




Foto 21, 22 – Tratta H-I – attraversamento Torr. Ellero e area vegetata in sponda destra
La condotta in progetto risalirà in parallelismo al canale di scarico in capo al Consorzio Irriguo Pistoira

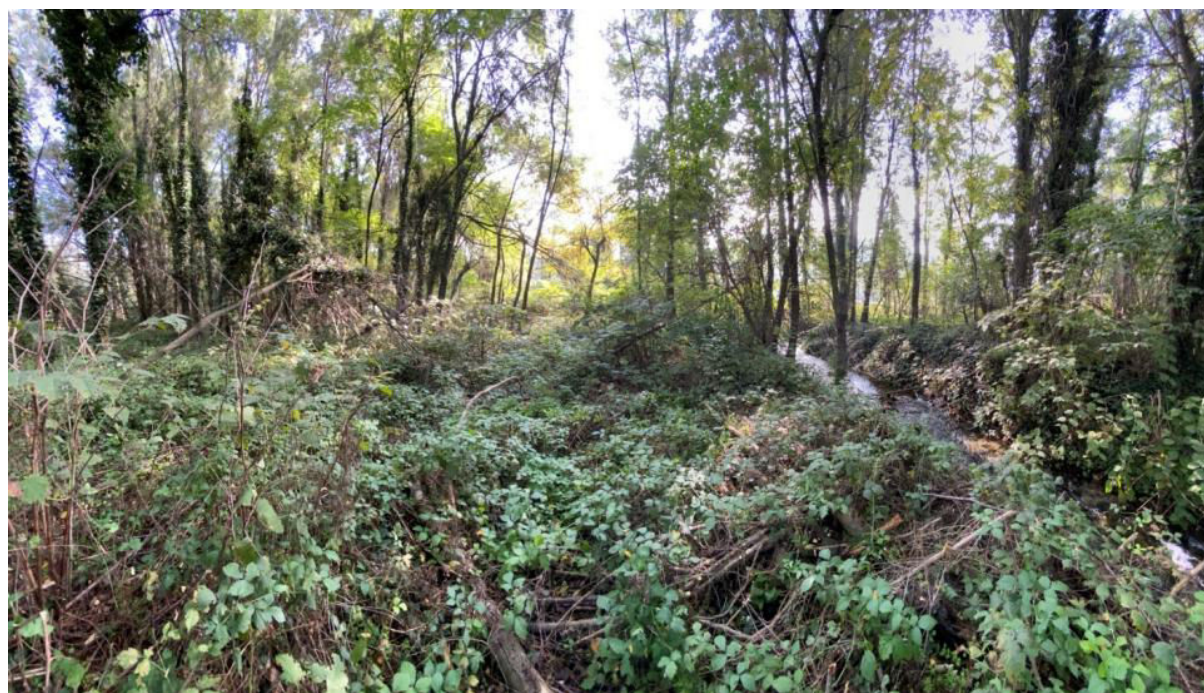




Foto 23, 24 – Tratta I-L – su area prativa
La condotta in progetto risulterà in parallelismo al canale di scarico in capo al Consorzio Irriguo Pistoira





Foto 25, 26 – Tratta I-L – su area prativa - pista
La condotta in progetto risalerà in parallelismo al canale di scarico in capo al Consorzio Irriguo Pistoira
da sottopassare nel nodo L (foto sottostante)





Foto 27, 28 – Tratta L-M – su pista

