



COMUNI DI FRABOSA SOTTANA E VILLANOVA MONDOVI'  
APPROVVIGIONAMENTO IDRICO ACQUEDOTTO A SERVIZIO  
DEI COMUNI DI MONDOVI' E VILLANOVA MONDOVI'  
OPERE DI CAPTAZIONE SORGENTE SAN MATTEO E  
CONDOTTA DI COLLEGAMENTO ALLA RETE ADDUTTRICE

PROGETTO DEFINITIVO - ESECUTIVO

ALLEGATO

24

UBICAZIONE DEI SOTTOSERVIZI

Il tecnico Incaricato:

**Studio Tecnico Dott. Ing. Alberto Fazio**

Viale Vittorio Veneto, 33 - 12084 Mondovì (CN)

Tel. 0174/552328

e-mail: [alberto@studiofazio.it](mailto:alberto@studiofazio.it)

Codice:

1265

Scheda:

354

Data:

Maggio 2023

Responsabile Unità Progettazione: Ing. Alberto Fazio

Responsabile dell'attività: Ing. Alberto Fazio

Unità di Progettazione:

File: 1265\_Sottoservizi

## **INDICE**

<b>Acquedotto e fognatura.....</b>	<b>pag.1</b>
<b>Enel.....</b>	<b>pag.2</b>
<b>Italgas.....</b>	<b>pag.3</b>
<b>Fibra ottica.....</b>	<b>pag.4</b>
<b>Telecom.....</b>	<b>pag.5</b>

# **ACQUEDOTTO E FOGNATURA**



STACCO SU ACCIAIO DN300  
MONUMENTO DEI CADUTI  
COMUNE DI VILLANOVA MONDOVI'



© 2022 Maxar © CNES (2022) Distribution Airbus DS

4

SORGENTI SAN MATTEO  
COMUNE DI VILLANOVA MONDOVI'

3



Legenda

**Mappa senza titolo**

Scrivi una descrizione per la tua mappa.



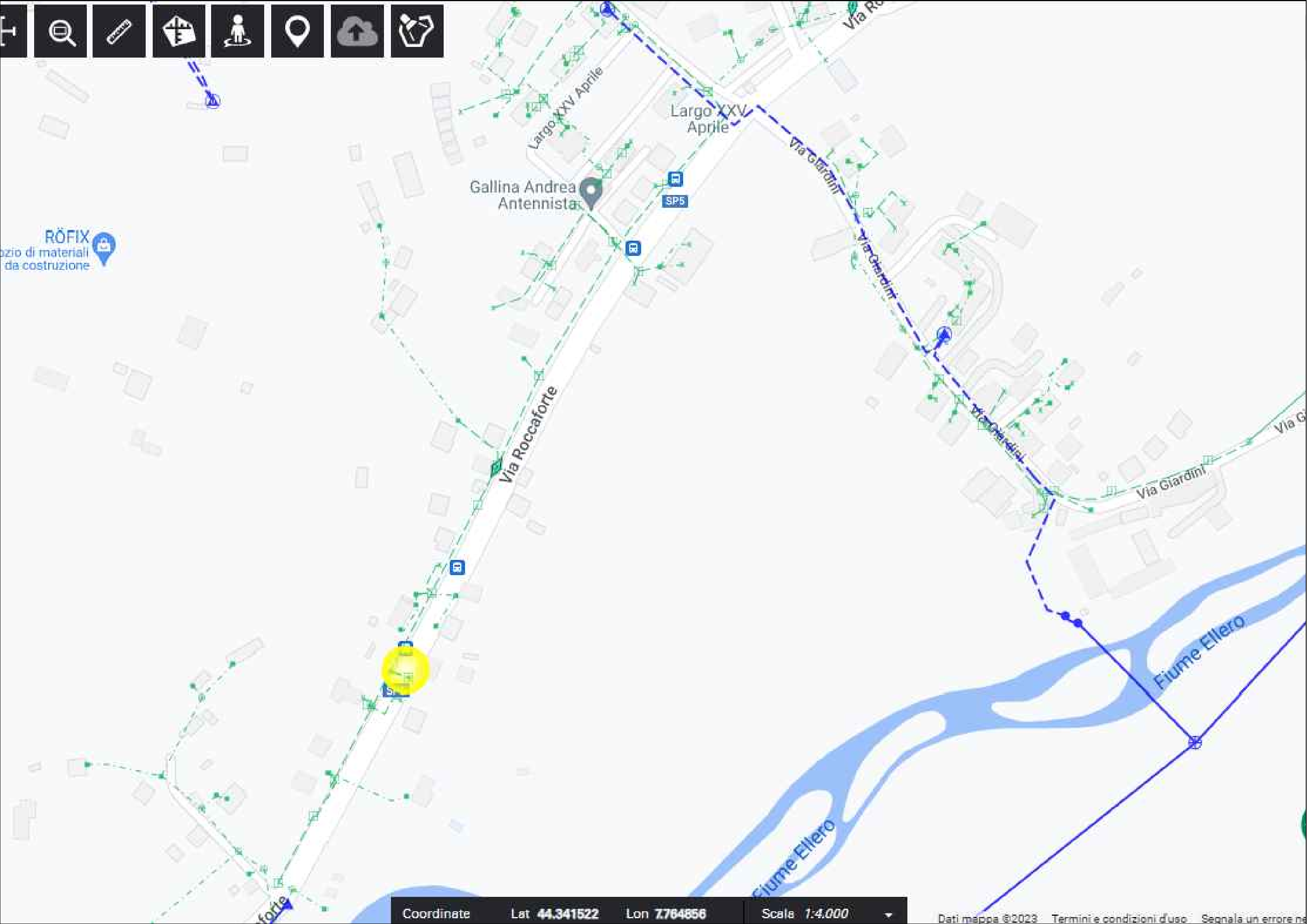
Google Earth



**ENEL**



RÖFIX  
Spazio di materiali  
da costruzione

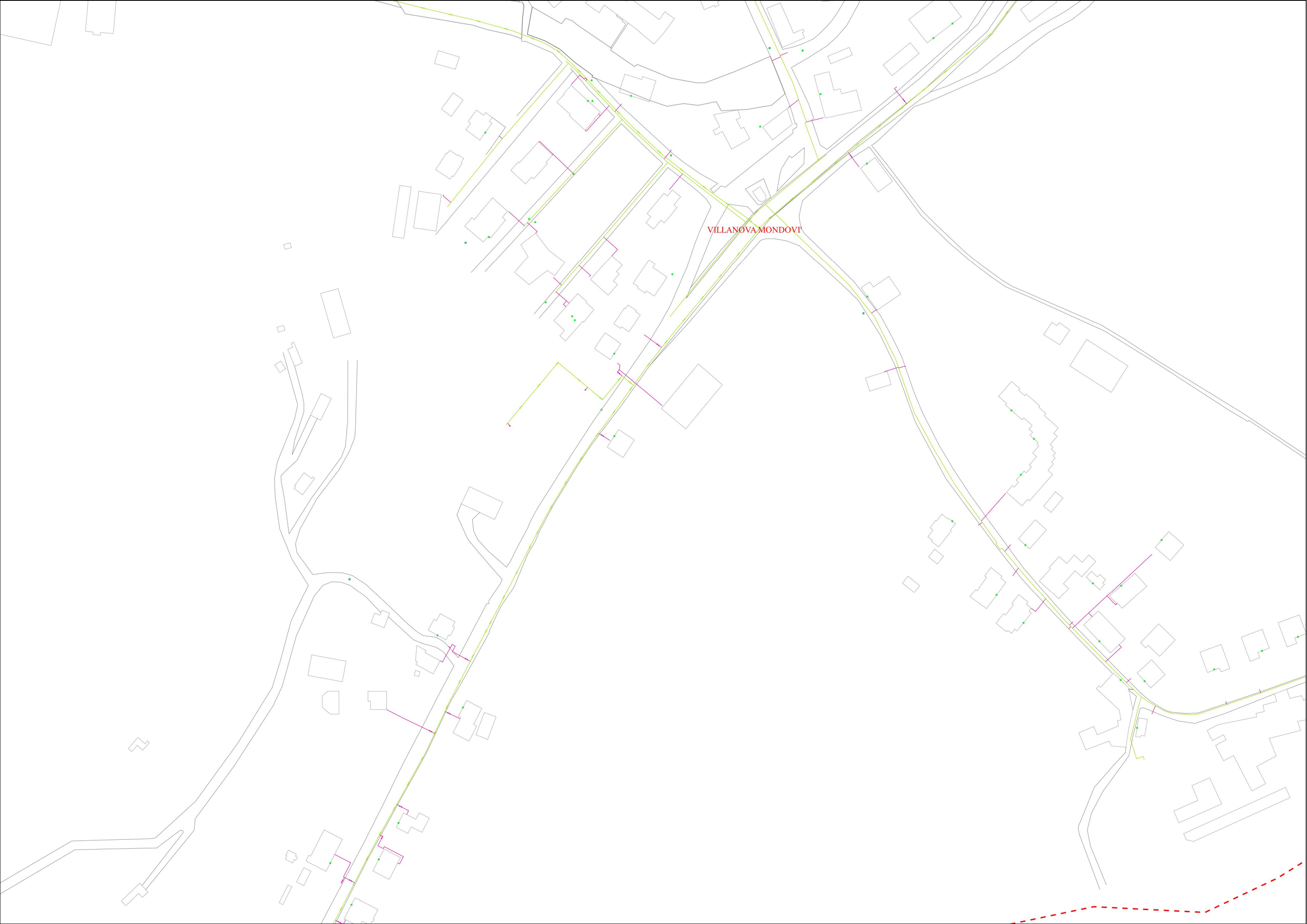


Coordinate Lat 44.341522 Lon 7.764856 Scala 1:4.000

Dati mappa ©2023 Termini e condizioni d'uso Segnala un errore

**ITALGAS**





0 37,5 75 150 225 300 Meters



29/12/2022

**Data Emissione**

UT PIEMONTE SUD

A0

1:2.000

**Un. emittente**

**Formato**

**Scala**

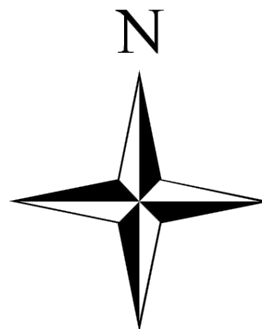
RETE DISTRIBUZIONE GAS

VILLANOVA






**Data Aggiornamento Rete**

29/12/2022

TRACCIATO INDICATIVO RETE GAS



**Legenda**

-  **MASS MARKET**
-  **IDU MPB2**
-  **IDU BP**
-  **TRATTA MPB2, GAS NATURALE**
-  **TRATTA BP, GAS NATURALE**



# **FIBRA OTTICA**



Nodo A di interconnessione con rete acquedotto esistente  
su S.P. N. 5 (Via Roccaforte a Villanova Mondovì)

è visibile il recente ripristino della pavimentazione  
probabilmente conseguente alla posa di cavi per fibra ottica

L'acquedotto preesistente si presume sia allocato al di sotto del ripristino



# **TELECOM**



Area captazioni pozzi  
palo Telecom da spostare

