

**NUOVO TRATTO DI ACQUEDOTTO
in località Baracco**

PROGETTO DI FATTIBILITA' TECNICO ECONOMICA

ELABORATO N°	TITOLO ELABORATO	SCALA
R09	DOCUMENTAZIONE FOTOGRAFICA	
		DATA
		Novembre 2024
PRIMA EMISSIONE	PROGETTO DI FATTIBILITA' TECNICO ECONOMICA	

PROGETTISTI

FIRMA



Corso Armando Diaz 23/1 - 12084 - Mondovì (CN)
☎ 0174 55 12 47
✉ info@e3studio.it ✉ e3studio@legalmail.it

Dott. Ing. ANTONIO CAPELLINO
☎ 335 65 60 172 ✉ antonio.capellino@e3studio.it

Dott. Arch. DANIELE BORGNA
☎ 339 31 31 477 ✉ daniele.borgna@e3studio.it

Geom. ALBERTO BALSAMO
☎ 347 40 97 196 ✉ alberto.balsamo@e3studio.it

Dott. Ing. ALBERTO BONELLO
☎ 328 45 41 205 ✉ alberto.bonello@e3studio.it

Dott. Arch. IVANO GARELLI
☎ 331 84 59 912 ✉ ivano.garelli@e3studio.it

COMMITTENTE

FIRMA

MONDO ACQUA SpA
Via Venezia 6/B, 12084 Mondovì (CN)
mail: info@mondoacqua.com



Fotografia 1 Area dove è prevista la realizzazione della cabina di pompaggio e del punto di allaccio alla condotta potabile e sulla destra l'inizio della Strada Comunale dalla Prea a Baracco



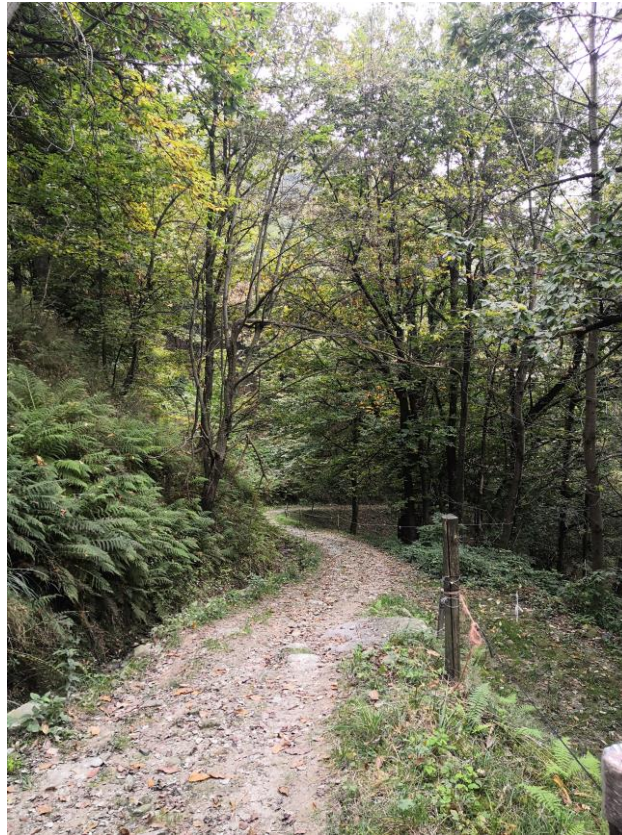
Fotografia 2 Via Norea-Prabertello – Sulla sinistra la linea BT aerea su pali esistenti dove si prevede l'allaccio della cabina di consegna con un cavo BT interrato



Fotografia 3 Strada Comunale dalla Prea a Baracco – Si prevede il passaggio interrato Della condotta potabile e di una linea in fibra ottica



Fotografia 4 Strada Comunale dalla Prea a Baracco – Si prevede il passaggio interrato Della condotta potabile e di una linea in fibra ottica



Fotografia 5 Strada Comunale dalla Prea a Baracco – Si prevede il passaggio interrato Della condotta potabile e di una linea in fibra ottica



Fotografia 6 Vista del Serbatoio interrato situato poco sopra la strada vicinale Colletto



Fotografia 7 Vista del Serbatoio interrato situato poco sopra la strada vicinale Colletto – a destra sullo sfondo si intravede il palo della linea BT (freccia rossa) aerea nel quale è previsto l'allaccio con linea BT interrata per l'alimentazione della gestione del serbatoio

FOTOINSERIMENTI



Fotografia 8 – Vista dell'area dove è prevista la realizzazione della cabina (situazione ante operam)



Fotografia 9 – Vista dell'area dove è prevista la realizzazione della cabina (situazione post operam)