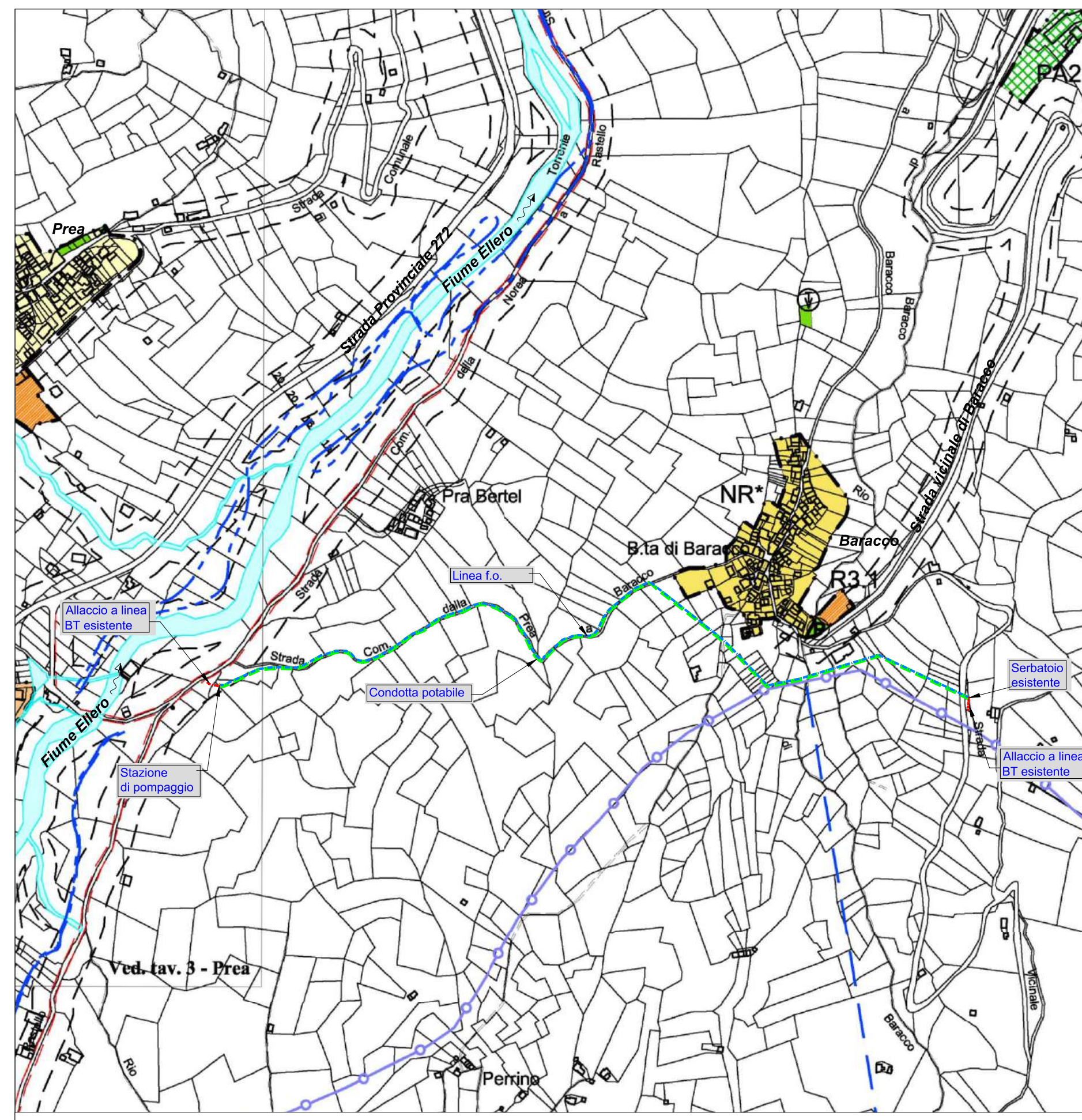


**NUOVO TRATTO DI ACQUEDOTTO  
 in località Baracco**

PROGETTO DI FATTIBILITA' TECNICO ECONOMICA

ELABORATO N°	TITOLO ELABORATO	SCALA
<b>T04</b>	<b>INQUADRAMENTO SUL PIANO REGOLATORE COMUNALE</b>	<b>1:5.000</b>
PRIMA EMISSIONE	PROGETTO DI FATTIBILITA' TECNICO ECONOMICA	<b>DATA</b> <b>Novembre 2024</b>

PROGETTISTI	FIRMA
<p><b>e3STUDIO</b>                      DI CAPELLINO E ASSOCIATI                      ENGINEERING ENVIRONMENT ENERGY</p> <p>Corso Armando Diaz 23/1 - 12084 - Mondovì (CN)                      ☎ 0174 55 12 47                      ✉ info@e3studio.it e3studio@legalmail.it</p> <p>Dott. Ing. ANTONIO CAPELLINO                      ☎ 335 65 60 172 ✉ antonio.capellino@e3studio.it</p> <p>Dott. Arch. DANIELE BORGNA                      ☎ 339 31 31 477 ✉ danielle.borgna@e3studio.it</p> <p>Geom. ALBERTO BALSAMO                      ☎ 347 40 97 196 ✉ alberto.balsamo@e3studio.it</p> <p>Dott. Ing. ALBERTO BONELLO                      ☎ 328 45 41 205 ✉ alberto.bonello@e3studio.it</p> <p>Dott. Arch. IVANO GARELLI                      ☎ 331 84 59 912 ✉ ivano.garelli@e3studio.it</p>	
COMMITTENTE	FIRMA
<p><b>MONDO ACQUA SpA</b>                      Via Venezia 6/B, 12084 Mondovì (CN)                      mail: info@mondoacqua.com</p>	



**PIANO REGOLATORE GENERALE COMUNE DI ROCCAFORTE MONDOVI'**  
**VARIANTE STRUTTURALE 2010**  
 ESTRATTO TAV. 5.2 - Previsioni P.R.G. - Territorio Comunale zona Prea, Baracco e Rastello

Scala 1:5.000

**LEGENDA**

- R3** aree di completamento
- NR** annucamenti rurali (\* annucamenti rurali identificati ai sensi dell'art. 24 della L.R. 56/77 e s.m.ed.)
- AREE PER ATTREZZATURE E SERVIZI PUBBLICI:**
- servizi pubblici**
- P** aree per parcheggio
- viabilità esistente / in progetto
- corso d'acqua, torrenti, rii
- fasce di rispetto da viabilità
- fasce di rispetto da corsi d'acqua
- tracciato pista di fondo
- CS** comprensorio sciabile
- Impianti di risalita in progetto

**OPERE IN PROGETTO**

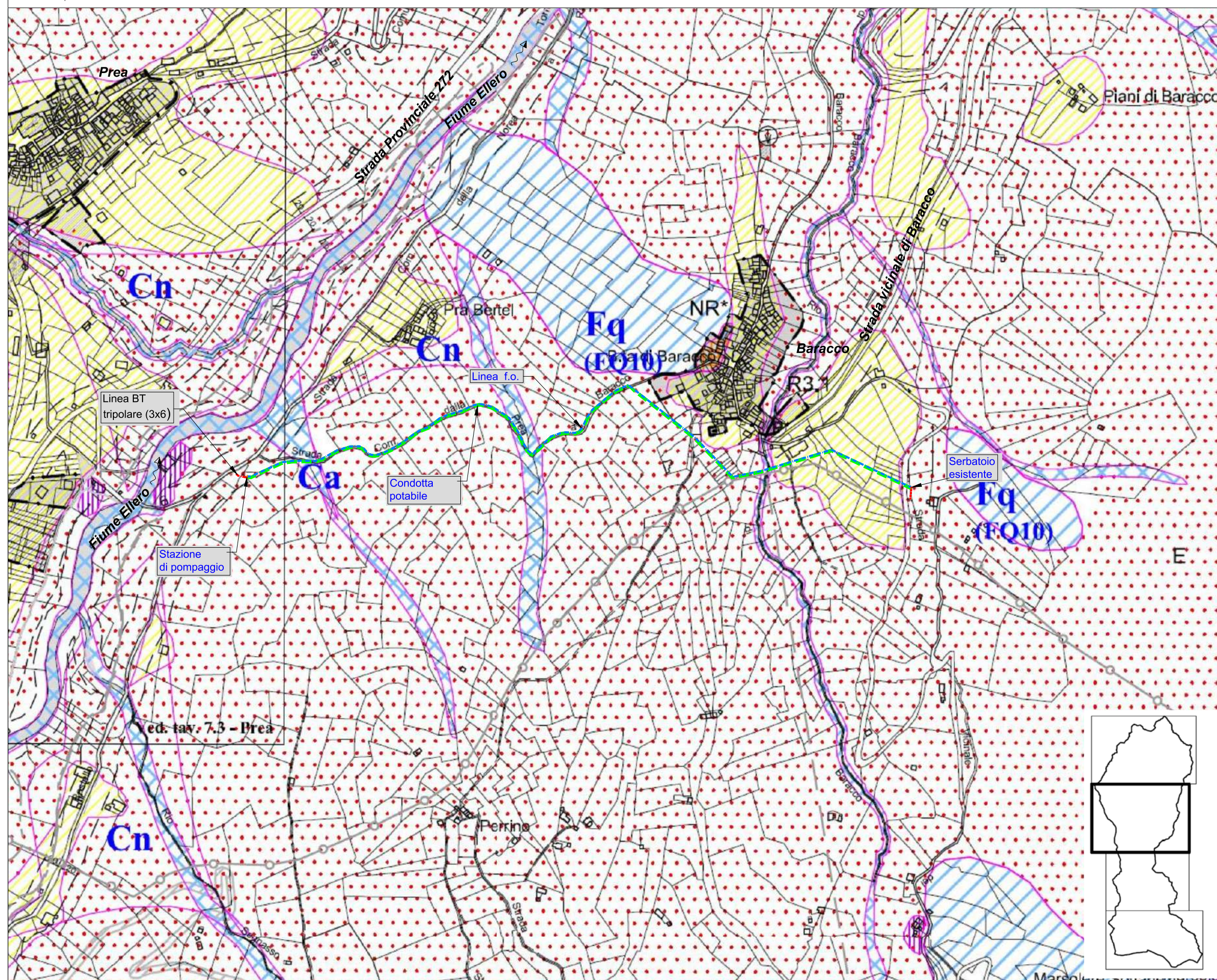
- Condotta potabile
- Cavo in fibra ottica
- Linea BT tripolare
- Stazione di pompaggio



**PIANO REGOLATORE GENERALE COMUNE DI ROCCAFORTE MONDOVI'**  
**VARIANTE STRUTTURALE 2010**

ESTRATTO TAV. 8.2 Sovrapposizione della carta di sintesi della pericolosità geomorfologica e dell'idoneità all'utilizzazione urbanistica sulla previsione di P.R.G.  
 Territorio Comunale - zona Prea, Baracco e Rastello

Scala 1:5.000



**LEGENDA**

- CLASSE I** Porzioni di territorio dove le condizioni di pericolosità geomorfologica sono tali da non imporre limitazioni alle scelte urbanistiche.
- CLASSE II** Porzioni di territorio a moderata pericolosità geomorfologica, edificabili con l'adozione di modesti accorgimenti tecnici.
- CLASSE III** Porzioni di territorio caratterizzate da condizioni di pericolosità geomorfologica tali da impedire l'utilizzo qualora inedificate, con l'eccezione delle aziende agricole secondo quanto indicato dalle N.T.A.
- CLASSE IIIa1** Porzioni di territorio a pericolosità elevata che presentano caratteri geomorfologici o idrogeologici tali da impedire l'utilizzo qualora inedificate (dissesti quiescenti, aree con elevata propensione al dissesto).
- CLASSE IIIa2** Porzioni di territorio non edificate caratterizzate da forme di attività geomorfologica recente od in atto (dinamica flusso torrentizia - dissesti) a pericolosità molto elevata, non utilizzabili ai fini urbanistici.
- CLASSE IIIb2** Porzioni di territorio edificate, nelle quali gli elementi di pericolosità geomorfologica e di rischio sono tali da imporre in ogni caso interventi di riassetto territoriale a tutela del patrimonio edilizio esistente. Nuove costruzioni, ampliamenti o completamenti saranno consentiti a seguito dell'attuazione degli interventi di riassetto territoriale.
- CLASSE IIIb3** Porzioni di territorio edificate, per le quali a seguito della realizzazione delle opere di riassetto territoriale sarà possibile solo un modesto incremento di carico antropico. Sono da escludersi nuove unità abitative e completamenti.
- CLASSE IIIb4** Porzioni di territorio edificate, per le quali anche a seguito della realizzazione delle opere di sistemazione, indispensabili per la difesa dell'esistente, non sarà possibile alcun incremento di carico antropico.

**PROCESSI ATTIVI (movimenti registrati storicamente)**

- Fa (FA1)** Aree soggette a crolli e ribaltamenti diffusi (Progetto IFFI).
- Fa (FA3)** Frane antiche o recenti caratterizzate da attivazione più o meno ricorrente riconducibili a movimenti di tipologia rotazionale.
- Fa (FA4)** Frane antiche o recenti caratterizzate da attivazione più o meno ricorrente riconducibili a movimenti di tipologia planare.
- Fa (FA9)** Dissesto con meccanismo di movimento prevalente per colamento e/o combinato, per movimenti di tipo rotazionale evoluti a colate.
- Fa (FA10)** Area con diffusi dissesti superficiali, forme coalescenti ed aree con processi erosivi diffusi e/o concentrati (calanchi e ravine), scarpata morfologicamente attiva.

**PROCESSI QUIESCENTI**

- Fq (FQ3)** Frane caratterizzate da dissesti quiescenti riconducibili a movimenti di tipologia rotazionale.
- Fq (FQ8)** Deformazione Gravitativa Profonda di Versante.
- Fq (FQ10)** Frane per lo più antiche, riguardanti il substrato caratterizzate da diffusa quiescenza. Possibili riattivazioni (dissesti antichi con meccanismo di vario tipo spesso combinati).

**CONOIDI ALLUVIONALI**

- Ca** Area di conoide attivo o potenzialmente attivabile.
- Cp** Area di conoide attivo o potenzialmente attivo parzialmente protetto.
- Cn** Area di conoide non recentemente attivati.

**VALANGHE**

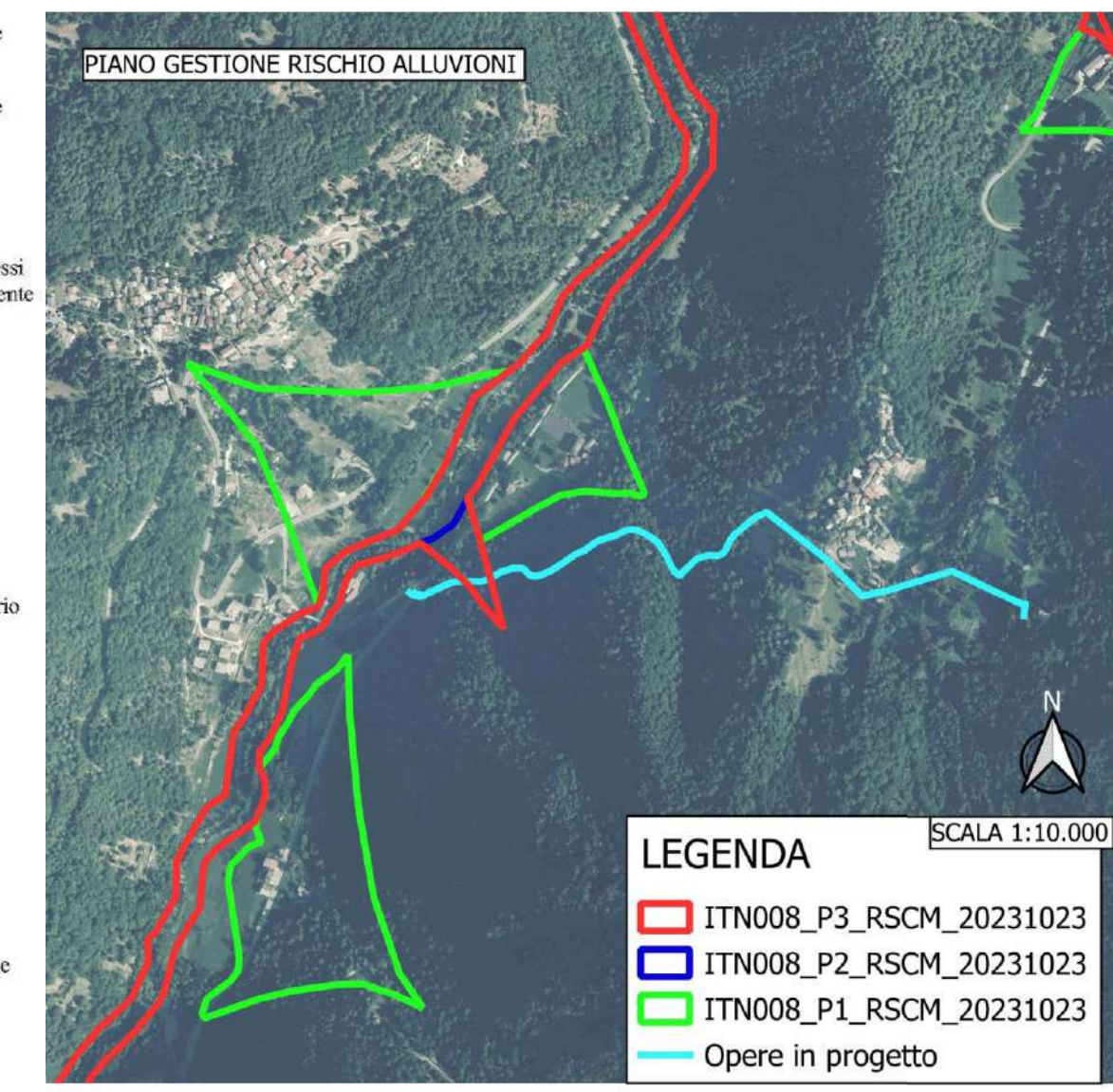
- Va** Valanghe individuate mediante rilievo sul terreno e per fotointerpretazione (siti a contorno definito); valanghe segnalate dalla bibliografia esistente (contorno probabile desunto da cartografie a scala variabile).

**VERIFICHE IDRAULICHE (Studio Idraulico Ing. Euta)**

- Tr. 50
- Tr. 100
- Tr. 200
- Tr. 500

**ALTRI SIMBOLI**

- Argine (realizzato ed a progetto).
- Delimitazione ambiti Ee definiti con criterio geomorfologico.
- Confine del territorio comunale desunto da base catastale.



**LEGENDA**  
 ITN008\_P3\_RSCM\_20231023  
 ITN008\_P2\_RSCM\_20231023  
 ITN008\_P1\_RSCM\_20231023  
 Opere in progetto

SCALA 1:10.000